

## ПРИНЦИПЫ ЭКСПЛУАТАЦИИ И УХОДА ЗА МЕБЕЛЬЮ



1. Мебель при установке выровнять по горизонтали.
2. Внимание: перемещение мебели волоком грозит нанесением дефектов. Во время переноса, мебель следует брать за вертикальные элементы: бока, ножки т.д. Запрещается брать за горизонтальные элементы мебели: панели, полки и т.д.
3. Мебель следует использовать в сухих помещениях, защищенных от воздействий неблагоприятных атмосферных условий.
4. Не следует чрезмерно перегружать мебель, так как это может привести к деформации.
5. Поверхность мебели следует протирать влажной тряпкой или бумажным полотенцем, для чистки использовать только средства, предназначенные для ухода за мебелью.
6. На мебельных фасадах МДФ защитную пленку снимать ПОСЛЕ МОНТАЖА И УСТАНОВКИ МЕБЕЛИ.
7. Избегать попадания прямых солнечных лучей на фасадную часть мебели.
8. При эксплуатации встроенных и других бытовых приборов избегать нагревания элементов мебели больше 45 С.

**Не использовать чистящих химических средств!**



**ООО "УКРЮГ"**

ООО "УКРЮГ", 09170, Украина, Киевская обл., Белоцерковский р-н, с. Шкаровка, ул. Мира, 1а, тел./факс: +38(0456) 32-00-81, 32-00-82

ТОВ «УКРЮГ», 09170, Україна, Київська обл., Білоцерківський р-н, с. Шкаріака, вул. Миру, 1а. Тел./факс: +38(0456) 32-00-81, 32-00-82

**Мебель для хранения (корпусная)**

Торговое наименование изделия

Набор корпусной мебели 1089 "Мишель":  
Комод ТКБ-304

04 груд. 2014

Дата изготовления.....

ГОСТ 16371-93.....

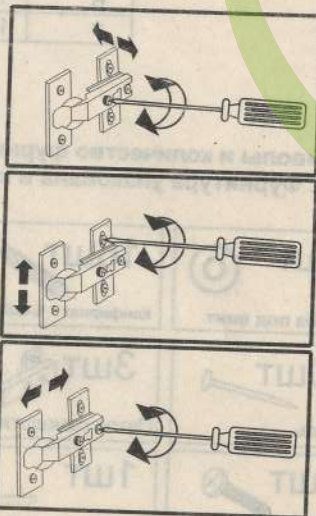
Штамп ОТК.....

Дата продажи.....



Гарантия 24 місяці з дня продажу  
Гарантія 24 місяці з дня продажу

## регулировка дверных петель



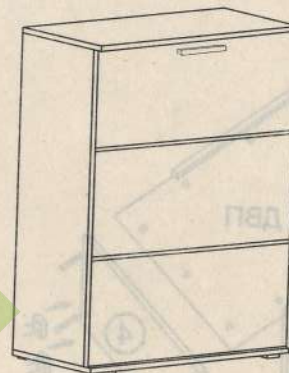
набор корпусной мебели 1089

# МИШЕЛЬ

## КОМОД ТКБ-304

Инструкция по сборке

Габаритные размеры (выс./шир./гл.):  
1,27 0,60 0,40



Для сборки необходимо:



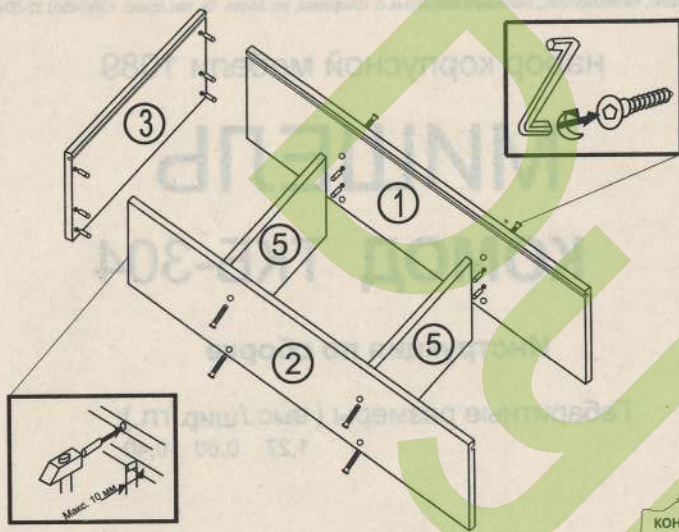
**ВНИМАНИЕ!** СБОРКА МЕБЕЛИ ДОЛЖНА ОСУЩЕСТВЛЯТЬСЯ КВАЛИФИЦИРОВАННЫМ СПЕЦИАЛИСТОМ. ПРЕТЕНЗИИ К РЕКЛАМАЦИИ ПОСЛЕ НЕКВАЛИФИЦИРОВАННОЙ СБОРКИ МЕБЕЛИ НЕ ПРИНИМАЮТСЯ. ПРОИЗВОДИТЕЛЬ ОСТАВЛЯЕТ ЗА СОБОЙ ПРАВО НА КОНСТРУКТИВНЫЕ ИЗМЕНЕНИЯ И ЗАМЕНУ ФУРНИТУРЫ.

### ИНФОРМАЦИЯ!

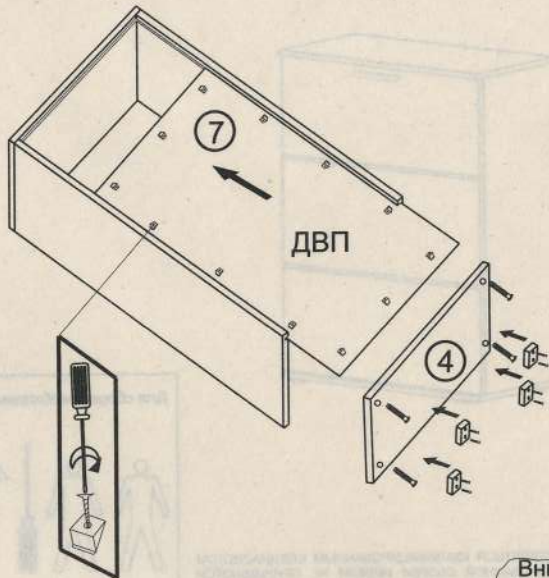
Уважаемый пользователь, в случае предъявления рекламаций, просьба письменно указать недостаток изделия с приложением ярлыка с упаковки поврежденной детали. Претензии к качеству продукции подаются на протяжении гарантийного срока (ГОСТ 16371-93)  
**Все замечания и жалобы следует предъявлять по месту приобретения мебели!**

ООО "УКРЮГ", 09170, Украина, Киевская обл., Белоцерковский р-н, с. Шкаровка, ул. Мира, 1а, тел./факс: +38(0456) 32-00-81, 32-00-82

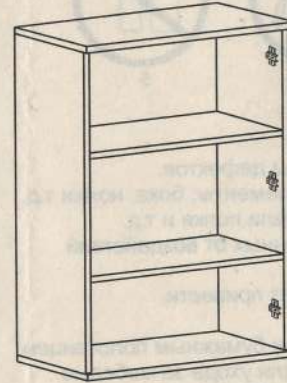
# ТКБ-304



**Внимание!**  
Бока 1 и 2  
конфирматами полностью  
не зажимать, зажать после  
установки ДВП в пазы.



**Внимание!**  
После установки  
ДВП в пазы,  
выровнять  
диагональ А=В  
и закрепить  
ДВП по  
периметру  
уголками



Номер элемента	Размеры	№ упак
1,2	1208x364	2-1
3,4	602x396	2-1
5,5	568x348	2-1
6	1200x596	2-2
7	1220x580	2-2

Ниже представлены символы и количество фурнитуры, которая будет необходима при сборке. Фурнитура упакована в коробке "Фурнитура".

2 ШТ   
Заглушка отверстий  
под ручку

14 ШТ   
Шкант 8x30 мм

2 ШТ   
Шайба под винт

16 ШТ   
Конфирмат 6,4x50 мм

16 ШТ   
Заглушка

16 ШТ   
Ø 3 x 20 мм

1 ШТ   
Ключ

10 ШТ   
Гвоздь

3 ШТ   
Петля самодотяг.


12 ШТ   
Ø 4x30 мм

16 ШТ   
Уголки  
крепления  
ДВП

4 ШТ.   
Ножка

2 ШТ   
Винт М4 х22 мм

1 ШТ   
Ручка

6 ШТ   
Ø 4 x 16 мм

6 ШТ   
Ø 4 x 14 мм