

ПРИНЦИПЫ ЭКСПЛУАТАЦИИ И УХОДА ЗА МЕБЕЛЬЮ



1. Мебель при установке выровнять по горизонтали.
2. Внимание: перемещение мебели волоком грозит нанесением дефектов. Во время переноса, мебель следует брать за вертикальные элементы: бока, ножки т.д. Запрещается брать за горизонтальные элементы мебели: панели, полки и т.д.
3. Мебель следует использовать в сухих помещениях, защищенных от воздействий неблагоприятных атмосферных условий.
4. Не следует чрезмерно перегружать мебель, так как это может привести к деформации.
5. Поверхность мебели следует протирать влажной тряпкой или бумажным полотенцем, для чистки использовать только средства, предназначенные для ухода за мебелью.
6. На мебельных фасадах МДФ защитную пленку снимать ПОСЛЕ МОНТАЖА И УСТАНОВКИ МЕБЕЛИ.
7. Избегать попадания прямых солнечных лучей на фасадную часть мебели.
8. При эксплуатации встроенных и других бытовых приборов избегать нагревания элементов мебели больше 45 С.

Не использовать чистящих химических средств!



ООО "УКРЮГ"

ООО "УКРЮГ", 09170, Украина, Киевская обл., Белоцерковский р-н, с. Шаровка, ул. Мира, 1а, тел./факс: +38(0456) 32-00-81, 32-00-82

ТОВ «УКРЮГ», 09170, Україна, Київська обл., Білоцерківський р-н, с. Шарівка, вул. Мира, 1а. Тел./факс: +38(0456) 32-00-81, 32-00-82

Мебель для хранения (корпусная)

Торговое наименование изделия

Набор мебели 1085 "Меркурий":
Шкаф для одежды и белья Ш-1678

04 лист. 2014

Дата изготовления.....

ГОСТ 16371-93

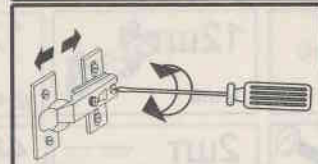
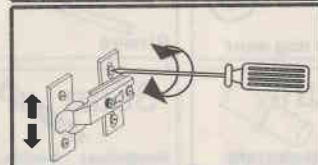
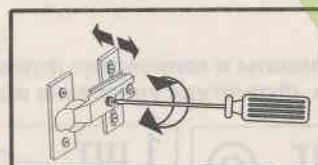
Штамп ОТК.....

Дата продажи.....



Гарантия 24 месяца со дня продажи

регулировка дверных петель



ООО "УКРЮГ", 09170, Украина, Киевская обл., Белоцерковский р-н, с. Шаровка, ул. Мира, 1а, тел./факс: +38(0456) 32-00-81, 32-00-82

набор мебели 1085

МЕРКУРИЙ

ШКАФ Ш-1678

для одежды и белья

Инструкция по сборке

Габаритные размеры (выс./шир./гл.):
2,03 1,50 0,58



Для сборки необходимо:



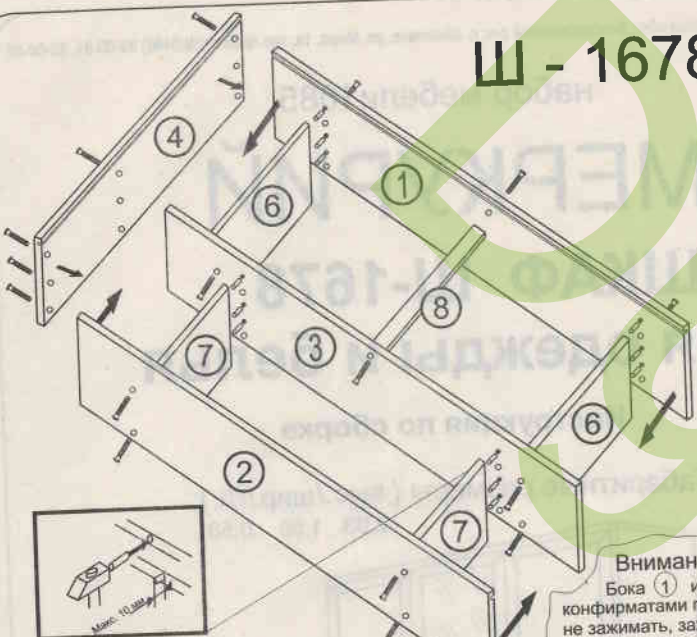
ВНИМАНИЕ! СБОРКА МЕБЕЛИ ДОЛЖНА ОСУЩЕСТВЛЯТЬСЯ КВАЛИФИЦИРОВАННЫМ СПЕЦИАЛИСТОМ. ПРЕТЕНЗИИ К РЕКЛАМАЦИИ ПОСЛЕ НЕКВАЛИФИЦИРОВАННОЙ СБОРКИ МЕБЕЛИ НЕ ПРИНИМАЮТСЯ. ПРОИЗВОДИТЕЛЬ ОСТАВЛЯЕТ ЗА СОБОЙ ПРАВО НА КОНСТРУКТИВНЫЕ ИЗМЕНЕНИЯ И ЗАМЕНУ ФУРНИТУРЫ.

ИНФОРМАЦИЯ!

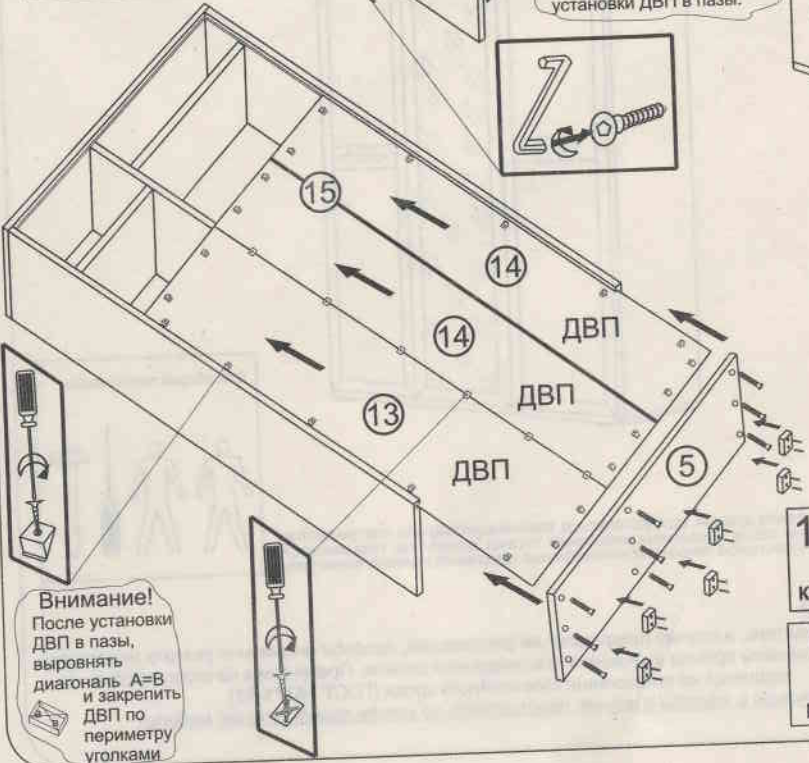
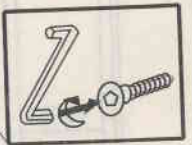
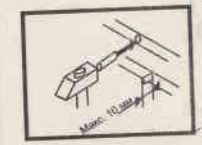
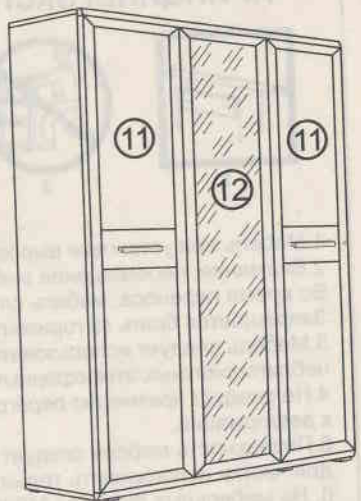
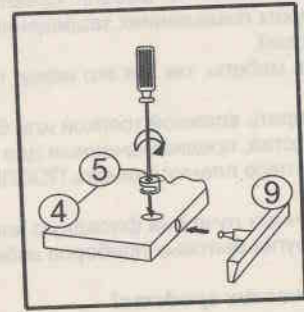
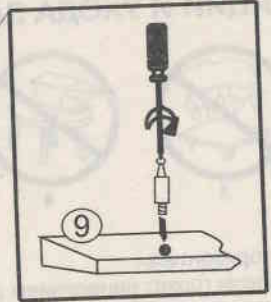
Уважаемый пользователь, в случае предъявления рекламаций, просьба письменно указать недостаток изделия с приложением ярлыка с упаковки поврежденной детали. Претензии к качеству продукции подаются на протяжении гарантийного срока (ГОСТ 16371-93)

Все замечания и жалобы следует предъявлять по месту приобретения мебели!

Ш - 1678



Внимание!
Бока 1 и 2
конфирматами полностью
не зажимать, зажать после
установки ДВП в пазы.



Внимание!
После установки
ДВП в пазы,
выровнять
диагональ А=В
и закрепить
ДВП по
периметру
уголками.

Ниже представлены символы и количество фурнитуры, которая будет необходима при сборке. Фурнитура упакована в коробке "Фурнитура".

Номер элемента	Размеры	№ упак
1,2	1968x556	1-1
3	1968x540	1-1
4,5	1500x556	1-2
6,6	968x540	1-2
7,7	484x540	1-2
8	968x62	1-2
9,9	1500x50x22	1-4
10,10,10	484x530	1-2
11,11,12	1896x496	1-3
13	1980x498	1-1
14,14	1980x490	1-1
15	соединит.ДВП	1-1
16	штанга L-968	1-2

12шт Шкант Ø 3,5x14 мм	4шт Шайба под винт	1шт Штанга	2шт Штангодержатель
24шт Шкант 8x30 мм	12шт Полкодержатель	36шт Конфирмат 6,4x50 мм	36шт Заглушка
1шт Ключ	30шт Гвоздь	12шт Петля	12шт Уголки крепления ДВП Ø 4x35мм
6шт Ножка	4шт Винт М4 х22 мм или Винт М4 х30 мм	2шт Ручка пластмас. или метал.	48шт Эксцентрик (минификс) + заглушка Ø 4 x16 мм
			10шт Штифт (минификс)
			8шт Крепление ДВП
			32шт Ø 3 x20 мм