

ПРИНЦИПЫ ЭКСПЛУАТАЦИИ И УХОДА ЗА МЕБЕЛЬЮ



1. Мебель при установке выровнять по горизонтали.
 2. Внимание: перемещение мебели волоком грозит нанесением дефектов. Во время переноса, мебель следует брать за вертикальные элементы: бока, ножки т.д. Запрещается брать за горизонтальные элементы мебели: панели, полки и т.д.
 3. Мебель следует использовать в сухих помещениях, защищенных от воздействий неблагоприятных атмосферных условий.
 4. Не следует чрезмерно перегружать мебель, так как это может привести к деформации.
 5. Поверхность мебели следует протирать влажной тряпкой или бумажным полотенцем, для чистки использовать только средства, предназначенные для ухода за мебелью..
 6. На мебельных фасадах МДФ защитную пленку снимать ПОСЛЕ МОНТАЖА И УСТАНОВКИ МЕБЕЛИ.
 7. Избегать попадания прямых солнечных лучей на фасадную часть мебели.
 8. При эксплуатации встроенных и других бытовых приборов избегать нагревания элементов мебели больше 45 С.
- Не использовать чистящих химических средств!**



ООО "УКРЮГ"

ООО "УКРЮГ", 09170, Украина, Киевская обл., Белоцерковский р-н, с. Шкаровка, ул. Мира, 1а, тел./факс: +38(0456) 32-00-81, 32-00-82

ТОВ «УКРЮГ», 09170, Україна, Київська обл., Білоцерківський р-н, с. Шкаровка, вул. Миру, 1а. Тел./факс: +38(0456) 32-00-81, 32-00-82

Мебель для хранения (корпусная)

Торговое наименование изделия

Набор мебели 1085 "Меркурий":
Тумба комбинированная МР-2838

04 лист. 2014

Дата изготовления.....

ГОСТ 16371-93.....

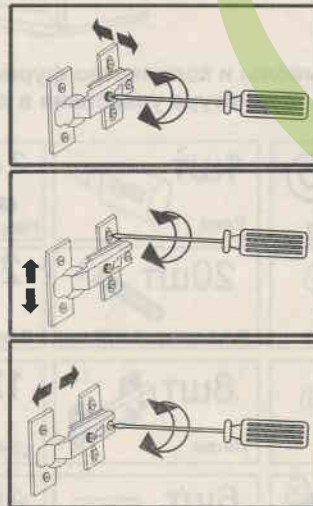
Штамп ОТК.....

Дата продажи.....



Гарантия 24 месяца со дня продажи
Гарантия 24 місяці з дня продажу

регулировка дверных петель



ООО "УКРЮГ", 09170, Украина, Киевская обл., Белоцерковский р-н, с. Шкаровка, ул. Мира, 1а, тел./факс: +38(0456) 32-00-81, 32-00-82

набор мебели 1085

МЕРКУРИЙ

ТУМБА МР-2838

КОМБИНИРОВАННАЯ

Инструкция по сборке

Габаритные размеры (выс./шир./гл.):
1,51 1,20 0,42



Для сборки необходимо:



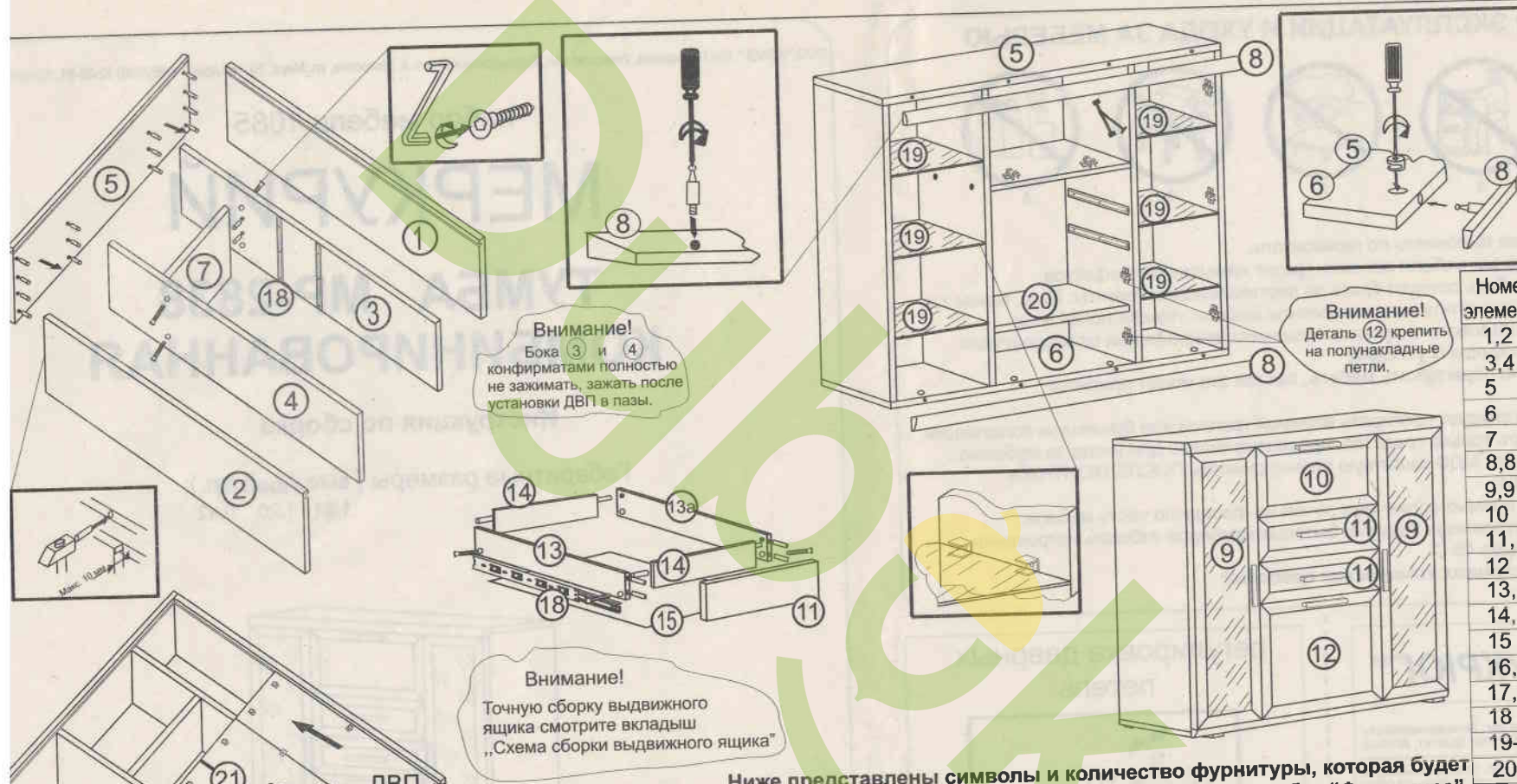
ВНИМАНИЕ! СБОРКА МЕБЕЛИ ДОЛЖНА ОСУЩЕСТВЛЯТЬСЯ КВАЛИФИЦИРОВАННЫМ СПЕЦИАЛИСТОМ. ПРЕТЕНЗИИ К РЕКЛАМАЦИИ ПОСЛЕ НЕКВАЛИФИЦИРОВАННОЙ СБОРКИ МЕБЕЛИ НЕ ПРИНИМАЮТСЯ. ПРОИЗВОДИТЕЛЬ ОСТАВЛЯЕТ ЗА СОБОЙ ПРАВО НА КОНСТРУКТИВНЫЕ ИЗМЕНЕНИЯ И ЗАМЕНУ ФУРНИТУРЫ.

ИНФОРМАЦИЯ!

Уважаемый пользователь, в случае предъявления рекламаций, просьба письменно указать недостаток изделия с приложением ярлыка с упаковки поврежденной детали. Претензии к качеству продукции подаются на протяжении гарантийного срока (ГОСТ 16371-93)

Все замечания и жалобы следует предъявлять по месту приобретения мебели!

MP-2838



Внимание!
Бока 3 и 4
конфирматами полностью
не зажимать, зажать после
установки ДВП в пазы.

Внимание!
Деталь 12 крепить
на полунакладные
петли.

Внимание!
Точную сборку выдвижного
ящика смотрите вкладыш
„Схема сборки выдвижного ящика“

Ниже представлены символы и количество фурнитуры, которая будет
необходима при сборке. Фурнитура упакована в коробке „Фурнитура“.

Номер элемента	Размеры	№ упак
1,2	1452x396	7-1
3,4	1452x380	7-1
5	1200x396	7-2
6	1200x396	7-2
7	484x380	7-2
8,8	1200x50x22	7-5
9,9	1380x346	7-4
10	433x496	7-3
11,11	221x496	7-3
12	496x496	7-3
13,13a	350x130	7-2
14,14	426x130	7-2
15	456x346	7-1
16,16	1464x340	7-1
17,17	1464x249	7-1
18	направляющ	---
19-6шт	319x370x6	стекло
20	484x360	7-2
21	соединит.ДВП	7-1

Внимание!
После установки
ДВП в пазы,
выровнять
диагональ А=В
и закрепить
ДВП по
периметру
уголками

50шт Ø 3,5x14 мм 	12шт Шайба под винт 	1шт Клей 	2 комплекта Направляющая 300 мм 	2шт Ограничитель бара 	10шт Крепление ДВП
38шт Шкант 8x30 мм 	4шт Полкодержатель 	20шт Конфирмат 6,4x50 мм 	20шт Заглушка 	8шт Штифт (минификс) 	1шт Магнит
4шт Винт М4 x35 мм или Винт М4 x40 мм 	1шт Ключ 	40шт Гвоздь 	8шт Петля 	12шт Ø 4x35мм 	24шт Уголки крепления ДВП
2шт Петля полунакладная 	6шт Ножка 	8шт Винт М4 x22 мм или Винт М4 x30 мм 	6шт Ручка или метал. 	40шт Ø 4 x16 мм 	24шт Полкодержатель под стекло
				8шт Эксцентрик (минификс) + заглушка 	70шт Ø 3 x20 мм