

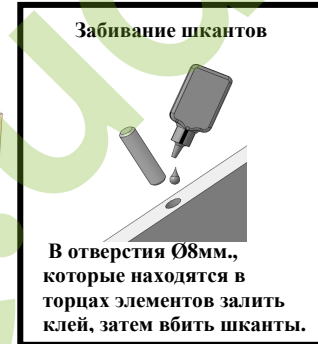
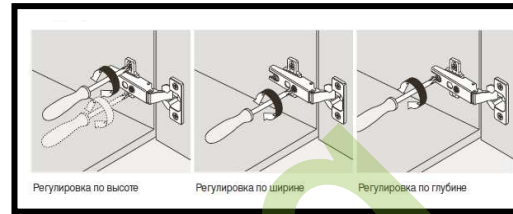
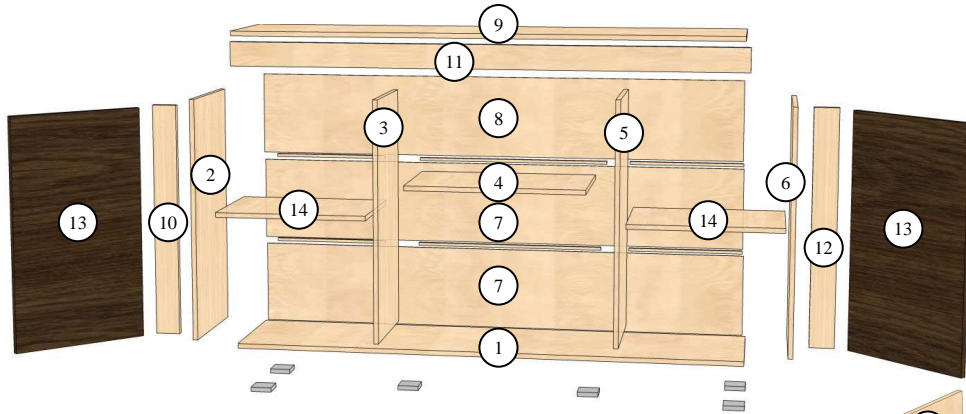


Инструкция по сборке мебели Гостиная “Невио” Комод

Производитель: ООО «СОКМЕ»
Украина (80040) Львовская область
Сокальский р-н, пгт. Жвирка
ул. Леси Украинки, 32
тел: (03257) 7-43-23, 7-43-30



Инструкция по сборке Гостиная «Невио» Комод



№	Деталь	Размер, мм.
1	Дно	1702 x 382 - 1шт.
2	Боковина левая	823 x 382 - 1шт.
3	Стойка левая	823 x 367 - 1шт.
4	Полка стяжная	610 x 367 - 1шт.
5	Стойка правая	823 x 367 - 1шт.
6	Боковина правая	823 x 382 - 1шт.
7	Задняя стенка ХДФ	270 x 1678 - 2шт.
8	Задняя стенка ХДФ	291 x 1678 - 1шт.
9	Крышка	1702 x 382 - 1шт.
10,12	Панель вертикальная	776 x 80 - 2шт.
11	Панель горизонтальная	1702 x 80 - 1шт.
13	Фасад	451 x 771 - 2шт.
14	Полка вкладная	512 x 366 - 2шт.
15	Боковины ящика	350 x 120 - 3шт.
16	Зад ящика	552 x 120 - 3шт.
17	Дно ящика ХДФ	579 x 345 - 3шт.
18	Фасад ящика	622 x 190 - 3шт.

32шт. шуруп 3x25	6шт. Н-профиль	4шт. установочная площадка петли	4шт. Петля 90°	30шт. шкант 8x32
8шт. Ножка	20шт. конфирмат 7x50	8шт. полкодержатель	50шт. гвоздь	8шт. шуруп 4x16
14шт. Угольник для ХДФ	8шт. шуруп 6,3x13	5шт. ручка 128мм.	24шт. шуруп 4x35	1шт. клей
3шт. направляющие L-350	1шт. ключ Z	10шт. шуруп 4x27	26шт. шуруп 3x15	
23шт. заглушка	29шт. эксцентрик	29шт. штифт	24шт. шуруп 5x13	

Выбрать из пачек нужные элементы (размеры элементов указаны в таблице). В отверстия Ø8, которые находятся в торцах элементов залить **клей**, затем вбить **шканты 8x32**. Сложить элементы и скрепить их **конфирматами 7x50** и минификсами (**штифт/эксцентрик**) учитывая нумерацию в таблице, используя при этом специальный **ключ Z**. Прикрутить **ножки** снизу к дну **1**, шурупами **3x25**. К стойкам **3,5** прикрутить **направляющие L350**, с помощью шурупов **5x13**, для них предусмотрены отверстия **Ø4мм**. Заднюю стенку из ХДФ **7,8** вставить в паз и прикрепить к корпусу **угольниками для ХДФ** и шурупами **3x15**, а между собой соединительным **Н-профилем**, предварительно выровняв диагонали. Вертикальные и горизонтальные панели **10,11,12** дополнительно соединить между собой металлическими пластинами и шурупами **3x15**, затем прикрепить к корпусу. К вертикальным панелям **10,12** прикрепить **установочные площадки петель** с помощью шурупов **6,3x13**. К фасадам **13** прикрепить **петли 90°** с помощью шурупов **4x16**. Установить двери на свои места и отрегулировать. Просверлить отверстия **Ø5** в фасадах **13,18** насквозь, закрепить **ручку** шурупами **4x27**. Съемные полки **14** устанавливаются на **полкодержатели** к своим боковинам, для которых предусмотрены отверстия **Ø5мм**. **Заглушки** вставить в **эксцентрики**. Выдвижение ящички вставлять в последнюю очередь, собрав поэлементно. Под ящик вставить панель из ХДФ **17** закрепив её с помощью **гвоздей**. **Заглушки** вставить в **эксцентрики**.

Список используемых инструментов: молоток металлический, молоток резиновый, отвертка, рулетка, карандаш, ключ для конфирматов, электродрель, сверло Ø5мм.

Примечание: производитель оставляет за собой право проводить изменения параметров изделий без предупреждения.