

## ПРИНЦИПЫ ЭКСПЛУАТАЦИИ И УХОДА ЗА МЕБЕЛЬЮ



1. Мебель при установке выровнять по горизонтали.
  2. Внимание: перемещение мебели волоком грозит нанесением дефектов. Во время переноса, мебель следует брать за вертикальные элементы: бока, ножки т.д. Запрещается брать за горизонтальные элементы мебели: панели, полки и т.д.
  3. Мебель следует использовать в сухих помещениях, защищенных от воздействий неблагоприятных атмосферных условий.
  4. Не следует чрезмерно перегружать мебель, так как это может привести к деформации.
  5. Поверхность мебели следует протирать влажной тряпкой или бумажным полотенцем, для чистки использовать только средства, предназначенные для ухода за мебелью..
  6. На мебельных фасадах МДФ защитную пленку снимать ПОСЛЕ МОНТАЖА И УСТАНОВКИ МЕБЕЛИ.
  7. Избегать попадания прямых солнечных лучей на фасадную часть мебели.
  8. При эксплуатации встроенных и других бытовых приборов избегать нагревания элементов мебели больше 45 С.
- Не использовать чистящих химических средств!**



**ООО "УКРЮГ"**

ООО "УКРЮГ", 09170, Украина, Киевская обл., Белоцерковский р-н, с. Шаровка, ул. Мира, 1а, тел./факс: +38(0456) 32-00-81, 32-00-82

ТОВ «УКРЮГ», 09170, Україна, Київська обл., Білоцерківський р-н, с. Шарівка, вул. Миру, 1а. Тел./факс: +38(0456) 32-00-81, 32-00-82

Мебель для хранения (корпусная)  
Торговое наименование изделия

Серия мебели 1061 "Манхеттен":  
Шкаф для одежды и белья Ш-1720

12 берез. 2015

Дата изготовления.....

ГОСТ 16371-93.....

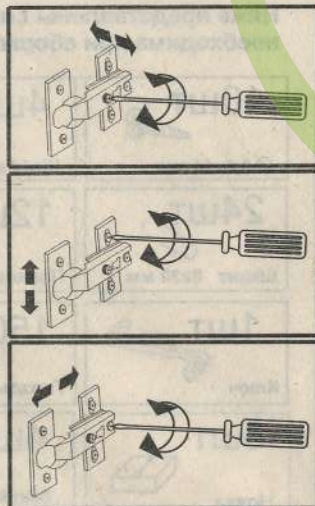
Штамп ОТК.....

Дата продажи.....



Гарантия 24 месяца со дня продажи  
Гарантия 24 місяці з дня продажу

## регулировка дверных петель



ООО "УКРЮГ", 09170, Украина, Киевская обл., Белоцерковский р-н, с. Шаровка, ул. Мира, 1а, тел./факс: +38(0456) 32-00-81, 32-00-82

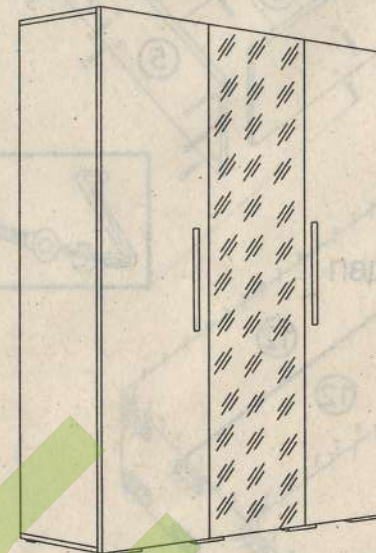
серия мебели 1061

# МАНХЕТТЕН

## ШКАФ Ш-1720(с зеркалом) для одежды и белья

Инструкция по сборке

Габаритные размеры (выс./шир./гл.):  
2,03 1,80 0,61



Для сборки необходимо:



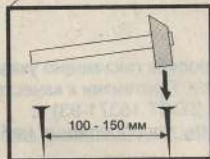
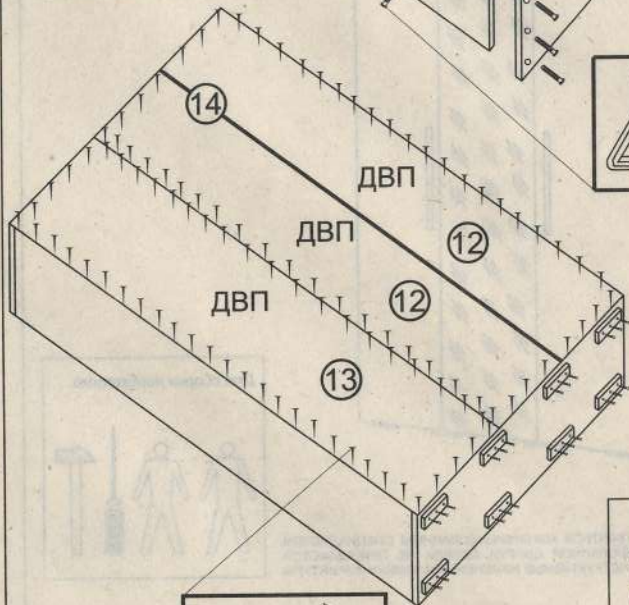
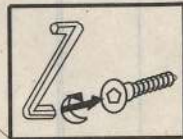
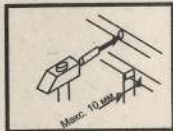
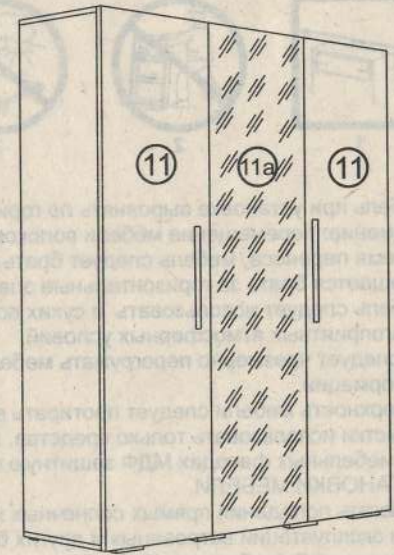
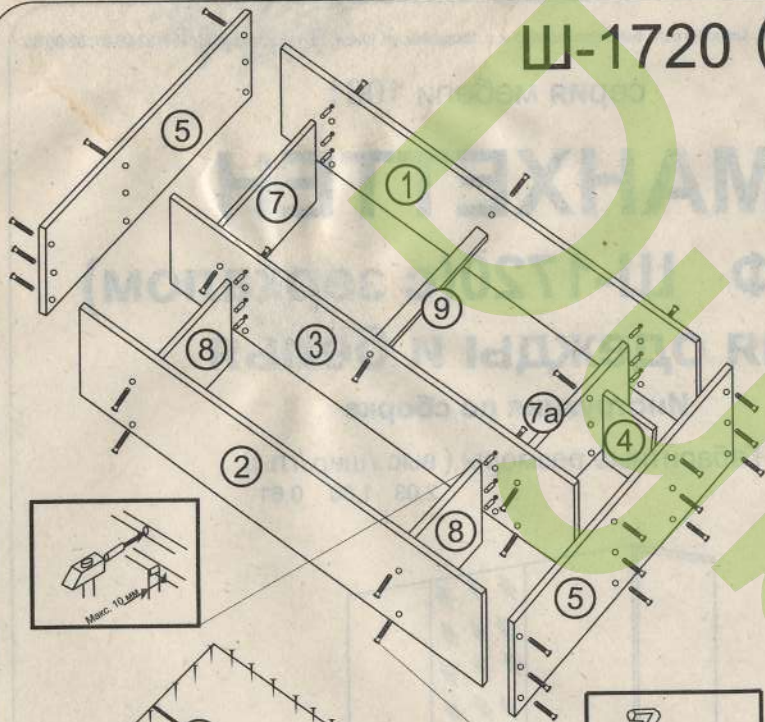
**ВНИМАНИЕ!** СБОРКА МЕБЕЛИ ДОЛЖНА ОСУЩЕСТВЛЯТЬСЯ КВАЛИФИЦИРОВАННЫМ СПЕЦИАЛИСТОМ. ПРЕТЕНЗИИ К РЕКЛАМАЦИИ ПОСЛЕ НЕКВАЛИФИЦИРОВАННОЙ СБОРКИ МЕБЕЛИ НЕ ПРИНИМАЮТСЯ. ПРОИЗВОДИТЕЛЬ ОСТАВЛЯЕТ ЗА СОБОЙ ПРАВО НА КОНСТРУКТИВНЫЕ ИЗМЕНЕНИЯ И ЗАМЕНУ ФУРНИТУРЫ.

### ИНФОРМАЦИЯ!

Уважаемый пользователь, в случае предъявления рекламаций, просьба письменно указать недостаток изделия с приложением ярлыка с упаковки поврежденной детали. Претензии к качеству продукции подаются на протяжении гарантийного срока (ГОСТ 16371-93)

**Все замечания и жалобы следует предъявлять по месту приобретения мебели!**

# Ш-1720 (с зеркалом)



**Внимание!**  
Для установки ДВП необходимо выровнять диагональ А=В и закрепить ДВП по периметру гвоздями

Ниже представлены символы и количество фурнитуры, которая будет необходима при сборке. Фурнитура упакована в коробке "Фурнитура".

Номер элемента	Размеры	№ упак
1,2,3	1968x584	4-1
4	292x584	4-3
5,6	1802x584	4-2
7,7a	1168x584	4-3
8,8	584x584	4-3
9	1168x62	4-3
10,10,10	584x584	4-3
11,11,11a	2000x596	4-4a
12,12	2000x596	4-4a
13	2000x612	4-4a
14	соединит.ДВП	4-1
15	штанга L-1166	4-3

10шт Шкант 8x30 мм	4шт Шайба под винт	1шт Штанга	2шт Штангодержатель
24шт	12шт Полкодержатель	42шт Конфирмат 6,4x50 мм	42шт Заглушка
1шт Ключ	150шт Гвоздь	12шт Петля	48шт Ø 4x14мм
8шт Ножка	4шт Винт М4 х22 мм	2шт Ручка	24шт Ø 4x30мм