

ПРИНЦИПЫ ЭКСПЛУАТАЦИИ И УХОДА ЗА МЕБЕЛЬЮ



1. Мебель при установке выровнять по горизонтали.
 2. Внимание: перемещение мебели волоком грозит нанесением дефектов. Во время переноса, мебель следует брать за вертикальные элементы: бока, ножки т.д. Запрещается брать за горизонтальные элементы мебели: панели, полки и т.д.
 3. Мебель следует использовать в сухих помещениях, защищенных от воздействий неблагоприятных атмосферных условий.
 4. Не следует чрезмерно перегружать мебель, так как это может привести к деформации.
 5. Поверхность мебели следует протирать влажной тряпкой или бумажным полотенцем, для чистки использовать только средства, предназначенные для ухода за мебелью.
 6. На мебельных фасадах МДФ защитную пленку снимать ПОСЛЕ МОНТАЖА И УСТАНОВКИ МЕБЕЛИ.
 7. Избегать попадания прямых солнечных лучей на фасадную часть мебели.
 8. При эксплуатации встроенных и других бытовых приборов избегать нагревания элементов мебели больше 45 С.
- Не использовать чистящих химических средств!**



ООО "УКРЮГ"

ООО "УКРЮГ", 09170, Украина, Киевская обл., Белоцерковский р-н, с. Шкаровка, ул. Мира, 1а, тел./факс: +38(0456) 32-00-81, 32-00-82

ТОВ «УКРЮГ», 09170, Україна, Київська обл., Білоцерківський р-н, с. Шкарівка, вул. Миру, 1а. Тел./факс: +38(0456) 32-00-81, 32-00-82

Мебель для хранения (корпусная)

Торговое наименование изделия

Серия мебели для ванных комнат 13 "Фабия":
Шкаф настенный МР-2907

Дата изготовления 14 квіт 2015.....

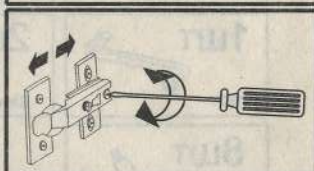
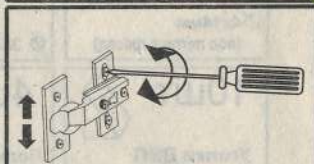
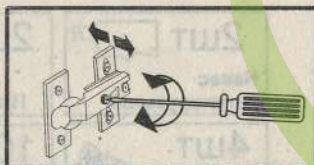
ГОСТ 16371-93.....

Штамп ОТК.....

Дата продажи.....

Гарантия 24 місяці со дня продажу
Гарантія 24 місяці з дня продажу

регулировка дверных петель



ООО "УКРЮГ", 09170, Украина, Киевская обл., Белоцерковский р-н, с. Шкаровка, ул. Мира, 1а, тел./факс: +38(0456) 32-00-81, 32-00-82

серия мебели для ванных комнат 13

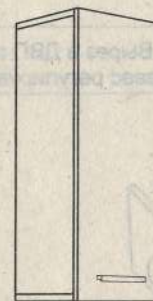
ФАБИЯ

ШКАФ НАСТЕННЫЙ

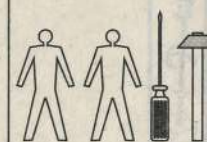
МР-2907

Инструкция по сборке

Габаритные размеры (выс./шир./гл.):
0,86 0,30 0,32



Для сборки необходимо:



ВНИМАНИЕ! СБОРКА МЕБЕЛИ ДОЛЖНА ОСУЩЕСТВЛЯТЬСЯ КВАЛИФИЦИРОВАННЫМ СПЕЦИАЛИСТОМ. ПРЕТЕНЗИИ К РЕКЛАМАЦИИ ПОСЛЕ НЕКВАЛИФИЦИРОВАННОЙ СБОРКИ МЕБЕЛИ НЕ ПРИНИМАЮТСЯ. ПРОИЗВОДИТЕЛЬ ОСТАВЛЯЕТ ЗА СОБОЙ ПРАВО НА КОНСТРУКТИВНЫЕ ИЗМЕНЕНИЯ И ЗАМЕНУ ФУРНИТУРЫ.

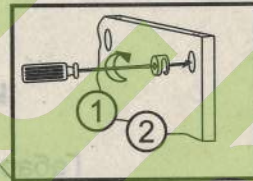
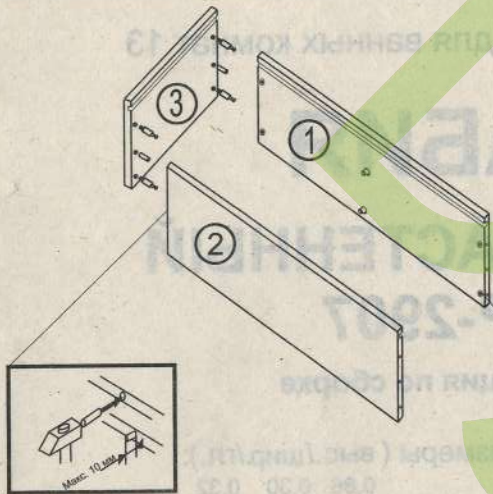
ИНФОРМАЦИЯ!

Уважаемый пользователь, в случае предъявления рекламаций, просьба письменно указать недостаток изделия с приложением ярлыка с упаковки поврежденной детали. Претензии к качеству продукции подаются на протяжении гарантийного срока (ГОСТ 16371-93)

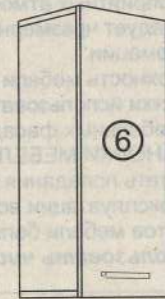
Все замечания и жалобы следует предъявлять по месту приобретения мебели!

MP-2907

Внимание! С внутренней стороны детали (6) имеются метки под ручку. Необходимо выбрать на какую сторону будет открываться дверь. Только после этого, с нужной стороны двери, просверлить отверстия под ручку сверлом $\varnothing 5$. Лишние отверстия заглушить (заглушка отверстий под ручку).



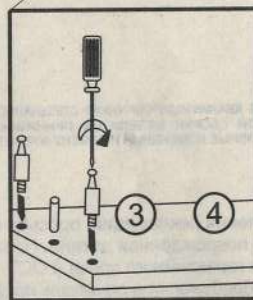
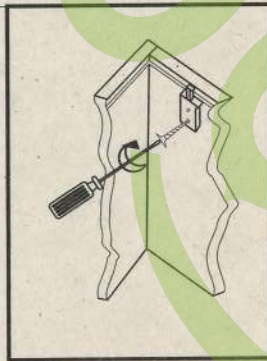
Шайба силикон



Номер элемента	Размеры	№ упак
1,2	826x300	13-1
3,4	300x300	13-1
5	268x280	13-1
6	858x296	13-2
7	840x282	13-2



Вырез в ДВП под навес регулируемый



Внимание! Для установки ДВП необходимо выровнять диагональ А=В и закрепить ДВП по периметру уголками.

Ниже представлены символы и количество фурнитуры, которая будет необходима при сборке. Фурнитура упакована в коробке "Фурнитура".

2ШТ  Навес регулируемый	2ШТ L-100мм  Планка металл.	4ШТ  $\varnothing 4 \times 30$ мм	4ШТ  $\varnothing 4 \times 16$ мм (под петли в корпус)
4ШТ  $\varnothing 4 \times 14$ мм (под петли в фасад)	10ШТ  $\varnothing 3 \times 20$ мм	1ШТ  Ручка	2ШТ  Заглушка отверстий под ручку
10ШТ  Уголки ДВП	4ШТ  Полкодержатель	8ШТ  Эксцентрик (минификс)	2ШТ  Шайба под винт
1ШТ  Ключ	2ШТ  Винт М4 х22 мм	2ШТ  Петля	8ШТ  Заглушка минификс
8ШТ  Штифт (минификс)	2ШТ  Шайба силикон. амортизирующая	4ШТ  Шкант 8x30 мм	