

ПРИНЦИПЫ ЭКСПЛУАТАЦИИ И УХОДА ЗА МЕБЕЛЬЮ



1. Мебель при установке выровнять по горизонтали.
 2. Внимание: перемещение мебели волоком грозит нанесением дефектов. Во время переноса, мебель следует брать за вертикальные элементы: бока, ножки т.д. Запрещается брать за горизонтальные элементы мебели: панели, полки и т.д.
 3. Мебель следует использовать в сухих помещениях, защищенных от воздействий неблагоприятных атмосферных условий.
 4. Не следует чрезмерно перегружать мебель, так как это может привести к деформации.
 5. Поверхность мебели следует протирать влажной тряпкой или бумажным полотенцем, для чистки использовать только средства, предназначенные для ухода за мебелью.
 6. На мебельных фасадах МДФ защитную пленку снимать ПОСЛЕ МОНТАЖА И УСТАНОВКИ МЕБЕЛИ.
 7. Избегать попадания прямых солнечных лучей на фасадную часть мебели.
 8. При эксплуатации встроенных и других бытовых приборов избегать нагревания элементов мебели больше 45 С.
- Не использовать чистящих химических средств!**



ООО "УКРЮГ"

ООО "УКРЮГ", 09170, Украина, Киевская обл., Белоцерковский р-н, с. Шкаровка, ул. Мира, 1а, тел./факс: +38(0456) 32-00-81, 32-00-82

ТОВ «УКРЮГ», 09170, Україна, Київська обл., Білоцерківський р-н, с. Шкарівка, вул. Миру, 1а. Тел./факс: +38(0456) 32-00-81, 32-00-82

Мебель для хранения (корпусная)

Торговое наименование изделия

Серия мебели для ванных комнат 13 "Фабия":
Тумба МР-2903

Дата изготовления.....14 квіт. 2015.....

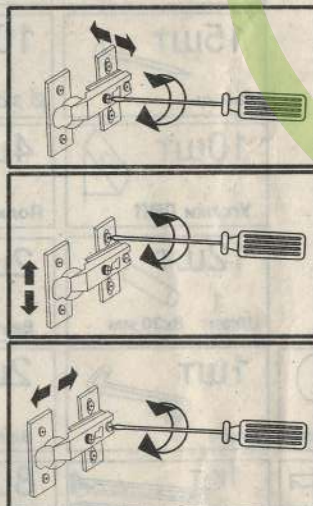
ГОСТ 16371-93.....

Штамп ОТК.....

Дата продажи.....

Гарантия 24 месяца со дня продажи
Гарантія 24 місяці з дня продажу

регулировка дверных петель



ООО "УКРЮГ", 09170, Украина, Киевская обл., Белоцерковский р-н, с. Шкаровка, ул. Мира, 1а, тел./факс: +38(0456) 32-00-81, 32-00-82

серия мебели для ванных комнат 13

ФАБИЯ

ТУМБА МР-2903

Инструкция по сборке

Габаритные размеры (выс./шир./гл.):
0,90 0,30 0,32



Для сборки необходимо:



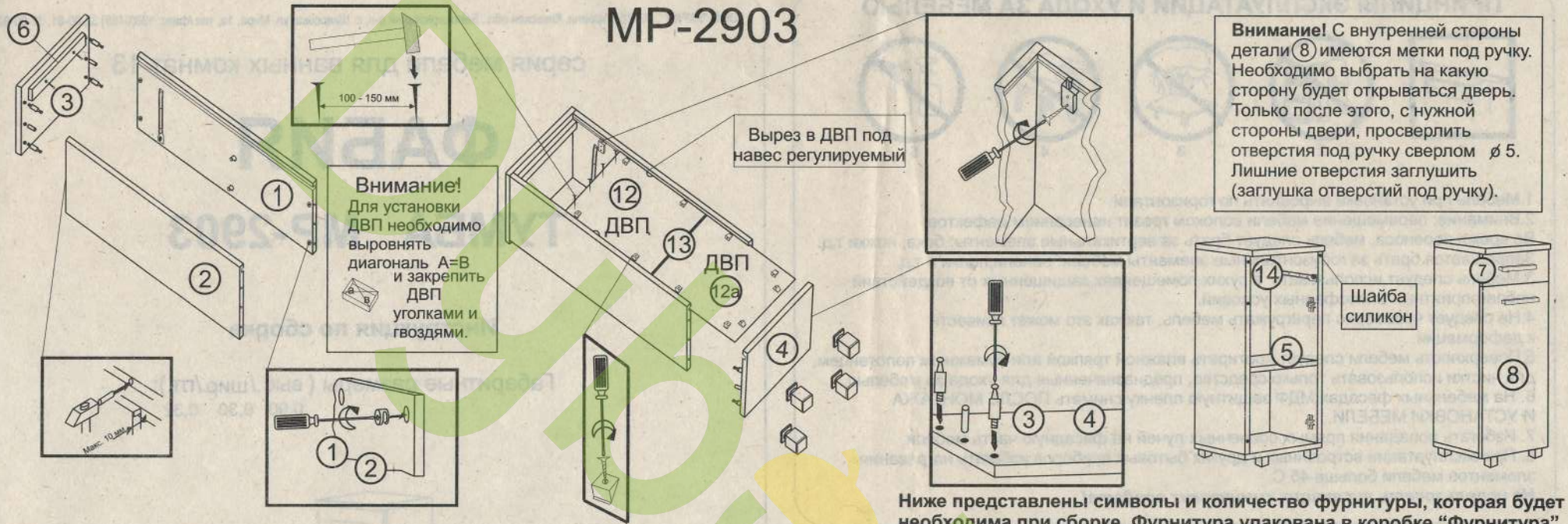
ВНИМАНИЕ! СБОРКА МЕБЕЛИ ДОЛЖНА ОСУЩЕСТВЛЯТЬСЯ КВАЛИФИЦИРОВАННЫМ СПЕЦИАЛИСТОМ. ПРЕТЕНЗИИ К РЕКЛАМАЦИИ ПОСЛЕ НЕКВАЛИФИЦИРОВАННОЙ СБОРКИ МЕБЕЛИ НЕ ПРИНИМАЮТСЯ. ПРОИЗВОДИТЕЛЬ ОСТАВЛЯЕТ ЗА СОБОЙ ПРАВО НА КОНСТРУКТИВНЫЕ ИЗМЕНЕНИЯ И ЗАМЕНУ ФУРНИТУРЫ.

ИНФОРМАЦИЯ!

Уважаемый пользователь, в случае предъявления рекламаций, просьба письменно указать недостаток изделия с приложением ярлыка с упаковки поврежденной детали. Претензии к качеству продукции подаются на протяжении гарантийного срока (ГОСТ 16371-93)

Все замечания и жалобы следует предъявлять по месту приобретения мебели!

MP-2903



Ниже представлены символы и количество фурнитуры, которая будет необходима при сборке. Фурнитура упакована в коробке "Фурнитура".

Схема сборки выдвижного ящика



Номер элемента	Размеры	№ упак
1,2	826x300	7-1
3	302x320	7-2
4	300x300	7-1
5	268x280	7-1
6	268x62	7-1
7	140x296	7-2
8	694x296	7-2
9,9a	250x100	7-1
10,10	212x100	7-1
11	240x246	7-2
12,12a	415x282	7-1
13	соедин.ДВП	7-1
14	направляющ.	---

- Собрать каркас выдвижного ящика (соединить между собой шкантами и конфирматами детали (9), (10) и (9a), (10)).
- Проверить диагональ (диагонали каркаса должны быть равны друг другу). Прибить снизу (с неклееной стороны) ДВП гвоздями.
- Закрепить с помощью саморезов металлические направляющие, которые должны поддерживать ДВП (1) снизу. Направляющая ровняется с передней частью каркаса выдвижного ящика.
- Соединить фасад (8) с каркасом выдвижного ящика.
- Через готовые отверстия в фасадах досверлить отверстия $\varnothing 5$ мм в каркасе выдвижного ящика.
- Прикрутить ручку

4шт $\varnothing 4 \times 30$ мм Шкант	4шт Шайба силикон. амортизирующая	1шт Ключ	2шт Винт M4 x22 мм	2шт Ручка	4шт $\varnothing 4 \times 16$ мм (под петли в корпус)
2шт L-100MM Планка метал.	2шт Навес регулируемый	1к-т Направляющая ролик 250мм	8шт Эксцентрик (минификс)	8шт Штифт (минификс)	8шт Заглушка минификс

4шт $\varnothing 4 \times 14$ мм (под петли в фасад) Гвоздь	4шт Ножка	2шт $\varnothing 4 \times 25$ мм	1шт Клей
15шт	10шт $\varnothing 3 \times 20$ мм	26шт $\varnothing 3,5 \times 16$ мм	2шт Заглушка отверстий под ручку
10шт Уголки ДВП	4шт Полкодержатель	4шт Конфирмат 6,4x50 мм	4шт Шайба под винт
12шт Шкант 8x30 мм	2шт Винт M4 x40 мм	2шт Петля	4шт Заглушка