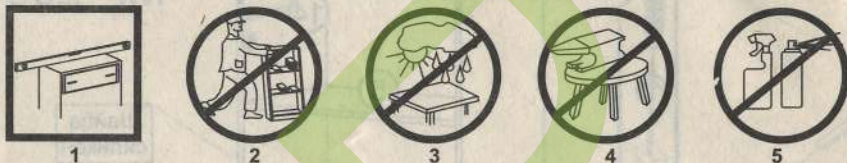


ПРИНЦИПЫ ЭКСПЛУАТАЦИИ И УХОДА ЗА МЕБЕЛЬЮ



1. Мебель при установке выровнять по горизонтали.
2. Внимание: перемещение мебели волоком грозит нанесением дефектов. Во время переноса, мебель следует брать за вертикальные элементы: бока, ножки т.д. Запрещается брать за горизонтальные элементы мебели: панели, полки и т.д.
3. Мебель следует использовать в сухих помещениях, защищенных от воздействий неблагоприятных атмосферных условий.
4. Не следует чрезмерно перегружать мебель, так как это может привести к деформации.
5. Поверхность мебели следует протирать влажной тряпкой или бумажным полотенцем, для чистки использовать только средства, предназначенные для ухода за мебелью..
6. На мебельных фасадах МДФ защитную пленку снимать ПОСЛЕ МОНТАЖА И УСТАНОВКИ МЕБЕЛИ.
7. Избегать попадания прямых солнечных лучей на фасадную часть мебели.
8. При эксплуатации встроенных и других бытовых приборов избегать нагревания элементов мебели больше 45 С.

Не использовать чистящих химических средств!



ООО "УКРЮГ"

ООО "УКРЮГ", 09170, Украина, Киевская обл., Белоцерковский р-н, с. Шаровка, ул. Мира, 1а, тел./факс: +38(0456) 32-00-81, 32-00-82

ТОВ «УКРЮГ», 09170, Україна, Київська обл., Білоцерківський р-н, с. Шарівка, вул. Миру, 1а. Тел./факс: +38(0456) 32-00-81, 32-00-82

Мебель для хранения (корпусная)

Торговое наименование изделия

Серия мебели для ванных комнат 13 "Фабия":
Тумба МР-2904

14 квіт. 2015

Дата изготовления.....

ГОСТ 16371-93.....

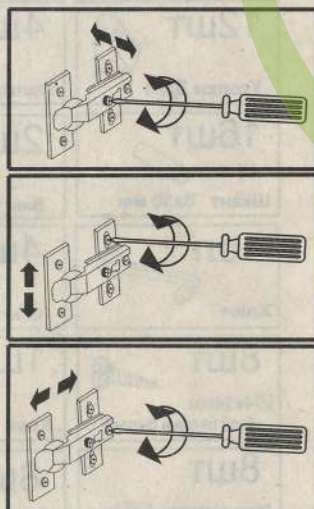
Штамп ОТК.....

Дата продажи.....



Гарантия 24 месяца со дня продажи
Гарантия 24 місяці з дня продажу

регулировка дверных петель



ООО "УКРЮГ", 09170, Украина, Киевская обл., Белоцерковский р-н, с. Шаровка, ул. Мира, 1а, тел./факс: +38(0456) 32-00-81, 32-00-82

серия мебели для ванных комнат 13

ФАБИЯ

ТУМБА МР-2904

Инструкция по сборке

Габаритные размеры (выс./шир./гл.):
0,80 0,60 0,42



Для сборки необходимо:



ВНИМАНИЕ! СБОРКА МЕБЕЛИ ДОЛЖНА ОСУЩЕСТВЛЯТЬСЯ КВАЛИФИЦИРОВАННЫМ СПЕЦИАЛИСТОМ. ПРЕТЕНЗИИ К РЕКЛАМАЦИИ ПОСЛЕ НЕКВАЛИФИЦИРОВАННОЙ СБОРКИ МЕБЕЛИ НЕ ПРИНИМАЮТСЯ. ПРОИЗВОДИТЕЛЬ ОСТАВЛЯЕТ ЗА СОБОЙ ПРАВО НА КОНСТРУКТИВНЫЕ ИЗМЕНЕНИЯ И ЗАМЕНУ ФУРНИТУРЫ.

ИНФОРМАЦИЯ!

Уважаемый пользователь, в случае предъявления рекламаций, просьба письменно указать недостаток изделия с приложением ярлыка с упаковки поврежденной детали. Претензии к качеству продукции подаются на протяжении гарантийного срока (ГОСТ 16371-93)

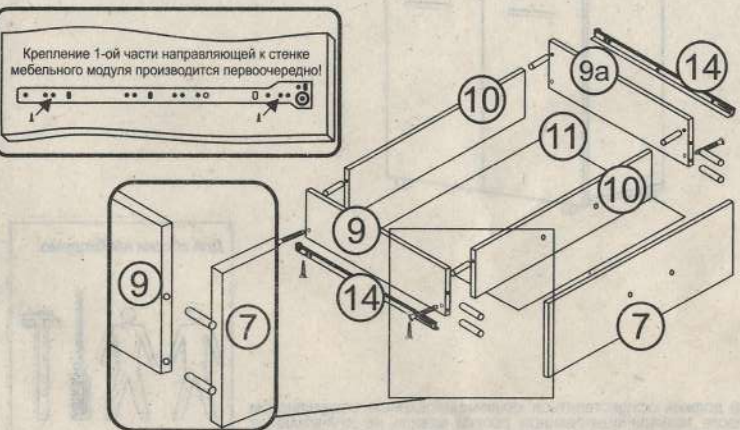
Все замечания и жалобы следует предъявлять по месту приобретения мебели!

MP-2904



Внимание!
Для установки ДВП необходимо выровнять диагональ A=B и закрепить ДВП уголками и гвоздями.

Схема сборки выдвижного ящика



| Номер элемента | Размеры | № упак |
|----------------|-------------|--------|
| 1,2 | 718x396 | 5-1 |
| 3 | 602x416 | 5-2 |
| 4 | 600x396 | 5-1 |
| 5 | 568x375 | 5-1 |
| 6 | 568x62 | 5-1 |
| 7 | 140x596 | 5-2 |
| 8,8a | 586x296 | 5-2 |
| 9,9a | 350x100 | 5-1 |
| 10,10 | 512x100 | 5-1 |
| 11 | 540x346 | 5-2 |
| 12,12 | 361x582 | 5-2 |
| 13 | соедин. ДВП | 5-2 |
| 14 | направляющ. | — |

- Собрать каркас выдвижного ящика (соединить между собой шкантами и конфирматами детали 9, 10 и 9a, 10).
- Проверить диагональ (диагонали каркаса должны быть равны друг другу). Прибить снизу (с неклееной стороны) ДВП гвоздями.
- Закрепить с помощью саморезов металлические направляющие, которые должны поддерживать ДВП (11) снизу. Направляющая ровняется с передней частью каркаса выдвижного ящика.
- Соединить фасад (8) с каркасом выдвижного ящика.
- Через готовые отверстия в фасадах досверлить отверстия $\varnothing 5$ мм в каркасе выдвижного ящика.
- Прикрутить ручку

Ниже представлены символы и количество фурнитуры, которая будет необходима при сборке. Фурнитура упакована в коробке "Фурнитура".

| | | | |
|--|--------------------------------------|--|---|
| 2шт $\varnothing 4 \times 30$ мм | 12шт $\varnothing 3 \times 20$ мм | 26шт $\varnothing 3,5 \times 16$ мм | 15шт Гвоздь |
| 12шт Уголки ДВП | 4шт Полкодержатель | 4шт Конфирмат 6,4x50 мм | 6шт Шайба под винт |
| 16шт Шкант 8x30 мм | 2шт Винт M4 x40 мм | 4шт Петля | 4шт Заглушка |
| 1шт Ключ | 4шт Винт M4 x22 мм | 3шт Ручка | 8шт $\varnothing 4 \times 16$ мм (под петли в корпус) |
| 8шт $\varnothing 4 \times 14$ мм (под петли в фасад) | 1шт Клей | 1к-т Направляющая ролик 350мм | 4шт Ножка |
| 8шт Эксцентрик (минификс) | 8шт Штифт (минификс) | 4шт Шайба силикон. амортизирующая | 8шт Заглушка минификс |