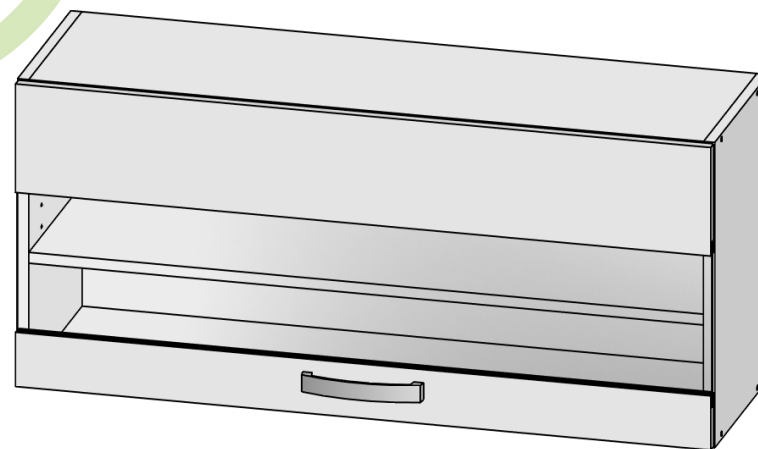
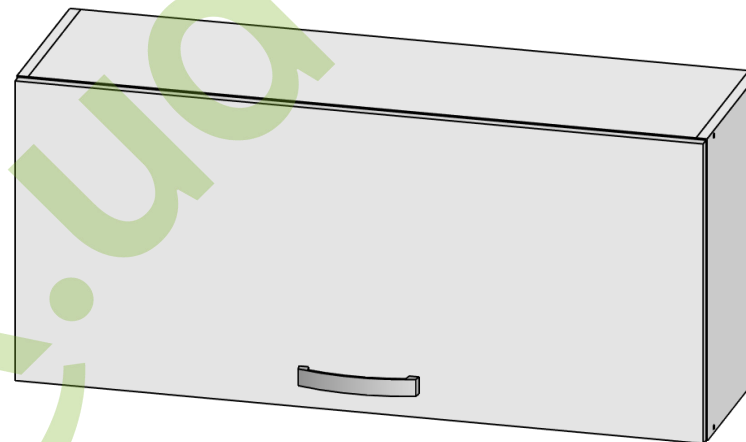


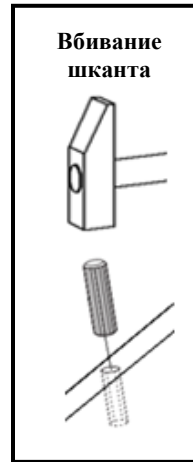
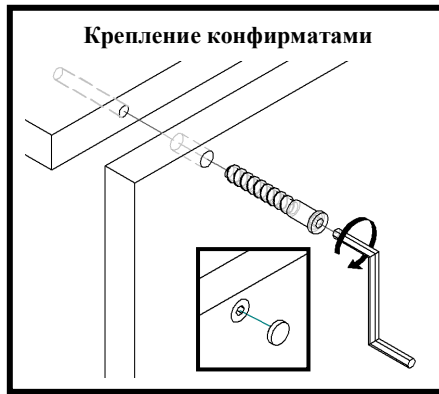


Инструкция по сборке мебели Кухня «Шарлотта» 100В(ВВ)

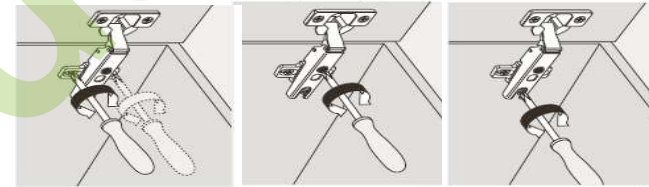
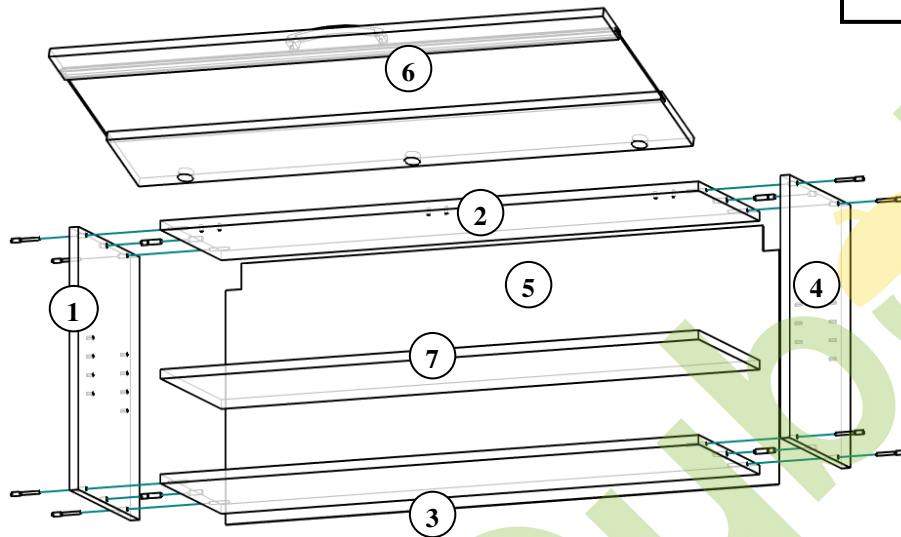
Производитель: ООО «СОКМЕ»
Украина (80040) Львовская область
Сокальский р-н, пгт. Жвирка
ул. Леси Украинки, 32
тел: (03257) 7-43-23, 7-43-30



Инструкция по сборке Кухня «Шарлотта» 100В(ВВ)/450



| | | 100В(ВВ)/450 |
|------------|-------------------|-----------------|
| № элемента | Деталь | Размер, мм. |
| 1,4 | боковина | 450x285 – 2 шт. |
| 2 | верх | 967x285 – 1 шт. |
| 3 | дно | 967x285 – 1 шт. |
| 5 | задняя стенка ДВП | 995x445 – 1 шт. |
| 6 | фасад | 997x446 – 1 шт. |
| 7 | Полка вкладная | 966x250 – 1 шт. |



по ширине

по высоте

по глубине

Выбрать из пачек нужные элементы (размеры элементов указаны в таблице). В отверстия \varnothing 8мм., которые находятся в торцах элементов залить клей, затем вбить шканты. Сложить тумбу согласно рисунку (учитывая нумерацию в таблице) и скрепить конфирматами 7x50, используя при этом специальный ключ Z. К фасаду 6 прикрепить петли с помощью шурупов 4x16, к верху 2 прикрепить монтажные планки с помощью шурупов 6,3x13. Заднюю стенку ДВП 5 прикрепить к корпусу с помощью гвоздей (предварительно выровняв диагонали). Подвес кухонный крепится к боковинам 1,4 с помощью шурупов 4x30 и устанавливается на шину монтажную, которая в свою очередь крепится к стене дюбелями. Установить фасад 6 соединив петли с монтажными планками. Установить газовые амортизаторы согласно прилагаемой к ним инструкции. Засверлить отверстия \varnothing 5мм под ручку в нижней части фасада насквозь, закрепить ручку винтами 4x20.

Вкладная полка 7 устанавливается на полкодержатели, для которых предусмотрены отверстия \varnothing 5мм в боковинах 1и 4. Стяжной болт используется для соединения рядом стоящих тумб. Для этого необходимо засверлить отверстия \varnothing 8мм в боковинах на одном уровне.

Список используемых инструментов: молоток металлический, молоток резиновый, отвертка, рулетка, карандаш, ключ для конфирматов, электродрель, сверло \varnothing 5мм., сверло \varnothing 8мм.

Примечание: производитель оставляет за собой право проводить изменения параметров изделий без предупреждения.

| | | | | |
|---------------------------|-----------------------------|-------------------------|------------------------------|----------------------------------|
| 4 шт. шкант 8x32 | 8 шт. конфирмат 7x50 | 4шт. заглушка | 3 шт монтажная планка | 2 шт. газовый амортизатор |
| 6 шт. шуруп 6.3x13 | 3 шт. петля | 6 шт. шуруп 4x16 | 2 шт. подвес кухонный | 4 шт. шуруп 4x30 |
| 38 шт. гвоздь | 1 шт. ручка | 2 шт. винт 4x20 | 4шт. полкодержатель | 2 шт стяжной болт |
| | | | | 2 шт. шина монтажная |