

ПРИНЦИПЫ ЭКСПЛУАТАЦИИ И УХОДА ЗА МЕБЕЛЬЮ



1



2



3



4



5

1. Мебель при установке выровнять по горизонтали.
2. Внимание: перемещение мебели волоком грозит нанесением дефектов. Во время переноса, мебель следует брать за вертикальные элементы: бока, ножки т.д. Запрещается брать за горизонтальные элементы мебели: панели, полки и т.д.
3. Мебель следует использовать в сухих помещениях, защищенных от воздействий неблагоприятных атмосферных условий.
4. Не следует чрезмерно перегружать мебель, так как это может привести к деформации.
5. Поверхность мебели следует протирать влажной тряпкой или бумажным полотенцем, для чистки использовать только средства, предназначенные для ухода за мебелью.
6. На мебельных фасадах МДФ защитную пленку снимать ПОСЛЕ МОНТАЖА И УСТАНОВКИ МЕБЕЛИ.
7. Избегать попадания прямых солнечных лучей на фасадную часть мебели.
8. При эксплуатации встроенных и других бытовых приборов избегать нагревания элементов мебели больше 45 С.

Не использовать чистящих химических средств!



ООО "УКРЮГ"

ООО "УКРЮГ", 09170, Украина, Киевская обл., Белоцерковский р-н, с. Шкаровка, ул. Мира, 1а, тел./факс: +38(0456) 32-00-81, 32-00-82

ТОВ «УКРЮГ», 09170, Україна, Київська обл., Білоцерківський р-н, с. Шкаровка, вул. Миру, 1а. Тел./факс: +38(0456) 32-00-81, 32-00-82

Мебель для хранения (корпусная)

Торговое наименование изделия

Серия N15: Комод ТКБ-386, ТКБ-386.1, ТКБ-386.2, ТКБ-386.3

Дата изготовления.....

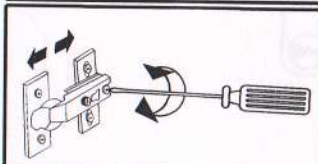
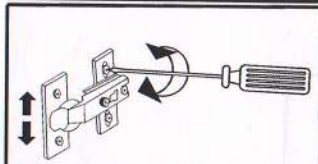
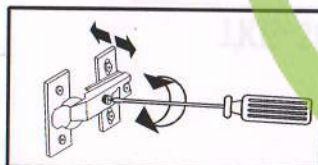
ДСТУ ГОСТ 16371:2016.....

Штамп ОТК.....

Дата продажи.....

Гарантия 24 месяца со дня продажи
Гарантія 24 місяці з дня продажу

регулировка дверных петель



ООО "УКРЮГ", 09170, Украина, Киевская обл., Белоцерковский р-н, с. Шкаровка, ул. Мира, 1а, тел./факс: +38(0456) 32-00-81, 32-00-82

СЕРИЯ N15 КОМОД

ТКБ-386, ТКБ-386.1, ТКБ-386.2,
ТКБ-386.3

Инструкция по сборке

Габаритные размеры: высота: 1282мм
ширина: 636;736;836;936мм
глубина: 336мм



Для сборки необходимо:

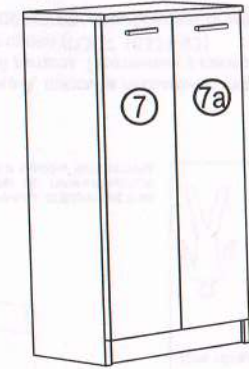
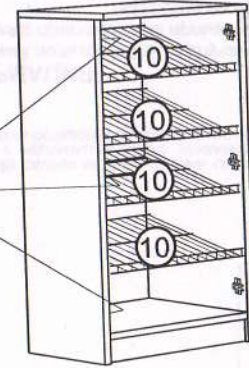
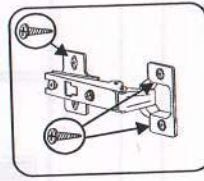
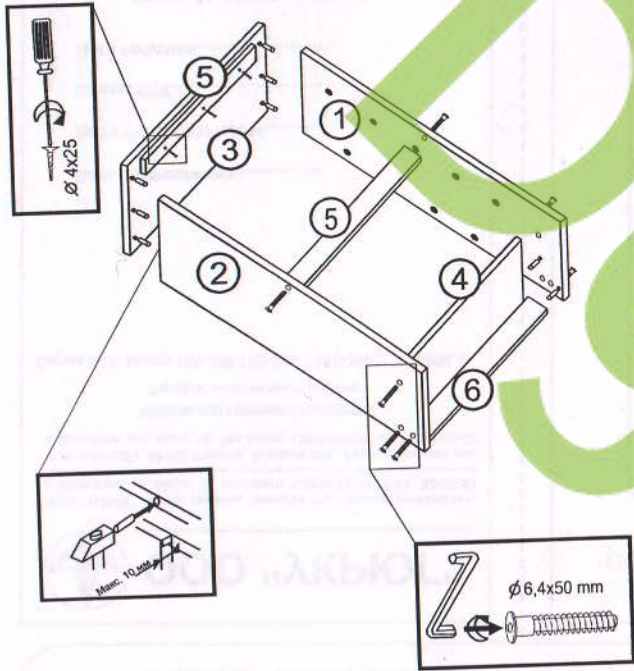


ВНИМАНИЕ! СБОРКА МЕБЕЛИ ДОЛЖНА ОСУЩЕСТВЛЯТЬСЯ КВАЛИФИЦИРОВАННЫМ СПЕЦИАЛИСТОМ. ПРЕТЕНЗИИ К РЕКЛАМАЦИИ ПОСЛЕ НЕКВАЛИФИЦИРОВАННОЙ СБОРКИ МЕБЕЛИ НЕ ПРИНИМАЮТСЯ. ПРОИЗВОДИТЕЛЬ ОСТАВЛЯЕТ ЗА СОБОЙ ПРАВО НА КОНСТРУКТИВНЫЕ ИЗМЕНЕНИЯ И ЗАМЕНУ ФУРНИТУРЫ.

ИНФОРМАЦИЯ!

Уважаемый пользователь, в случае предъявления рекламаций, просьба письменно указать недостаток изделия с приложением ярлыка с упаковки поврежденной детали. Претензии к качеству продукции подаются на протяжении гарантийного срока (ГОСТ 16371-93)

Все замечания и жалобы следует предъявлять по месту приобретения мебели!



ТКБ-386

№ Элем.	Размеры	№ упак
1,2	1262x300	1
3	636x336	2
4	602x300	2
5,5	602x62	2
6	602x80	2
7,7a	1176x313	3
8,8	1180x314	3
9	L-1150мм	1
10-4шт	596x336x94	—

ТКБ-386.1

№ Элем.	Размеры	№ упак
1,2	1262x300	1
3	736x336	2
4	702x300	2
5,5	702x62	2
6	702x80	2
7,7a	1176x363	3
8,8	1180x364	3
9	L-1150мм	1
10-4шт	696x336x94	—

ТКБ-386.2

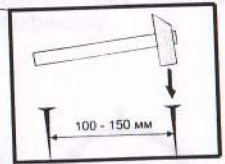
№ Элем.	Размеры	№ упак
1,2	1262x300	1
3	836x336	2
4	802x300	2
5,5	802x62	2
6	802x80	2
7,7a	1176x413	3
8,8	1180x414	3
9	L-1150мм	1
10-4шт	796x336x94	—

ТКБ-386.3

№ Элем.	Размеры	№ упак
1,2	1262x300	1
3	936x336	2
4	902x300	2
5,5	902x62	2
6	902x80	2
7,7a	1176x463	3
8,8	1180x464	3
9	L-1150мм	1
10-4шт	896x336x94	—



Внимание!
Для установки ДВП необходимо выровнять диагональ A=B и закрепить ДВП по периметру гвоздями



Ниже представлены символы и количество фурнитуры, которая будет необходима при сборке. Фурнитура упакована в коробке "Фурнитура".

12шт (для петли в корпус) Ø 4x16мм	12шт (для петли в фасад) Ø 4x14мм	3шт Ø 4x25мм	8шт Конфирмат Ø6,4x50 мм	8шт Заглушка
4шт Винт М4x25 мм-(дсп,мдф) Винт М4x30 мм-(рамка)	1шт Ключ	70шт Гвоздь	1шт Клей	4шт Шайба под винт
2шт Магнит	6шт Петля	4шт Ножка	10шт Шкант Ø8x30 мм	2шт Ручка
				12шт Ø 3.5x16мм