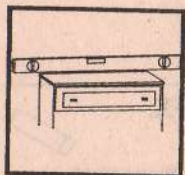


ПРИНЦИПЫ ЭКСПЛУАТАЦИИ И УХОДА ЗА МЕБЕЛЬЮ



1.



2.



3.



4.



5.

1. Мебель при установке выровнять по горизонтали.
2. Внимание: перемещение мебели волоком грозит нанесением дефектов. Во время переноса, мебель следует брать за вертикальные элементы: бока, ножки и т.д. Запрещается брать за горизонтальные элементы мебели: панели, полки и т.д.
3. Мебель следует использовать в сухих помещениях, защищенных от воздействий неблагоприятных атмосферных условий.
4. Не следует чрезмерно перегружать мебель, так как это может привести к деформации.
5. Поверхность мебели следует протирать влажной тряпкой или бумажным полотенцем. **Не использовать чистящих химических средств!**

ИНФОРМАЦИЯ!

Уважаемый пользователь, в случае предъявления рекламаций, просьба письменно указать недостаток изделия с приложением ярлыка с упаковки поврежденной детали. Претензии к качеству продукции подаются на протяжении гарантийного срока (ГОСТ 16371-93).

Все замечания и жалобы следует предъявлять по месту приобретения мебели!

Белоцерковская мебельная фабрика ООО "Укрюм", Украина, Киевская обл., Белоцерковский район, с. Шаровка, ул. Мира, 1а. <http://www.btsmebel.kiev.ua>, e-mail: btsmebel@ukr.net

top print 000000021bmf

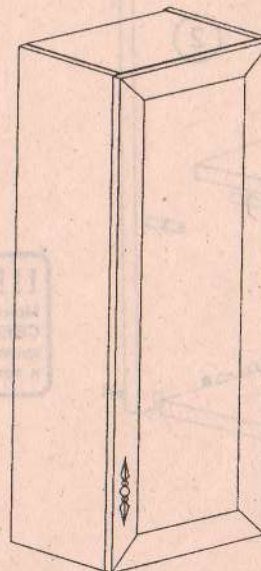
КУХНЯ

"ОЛЯ - ЛЮКС"

Инструкция по сборке

шкаф навесной 350 мм

выс / шир / глб
0,72 / 0,35 / 0,32

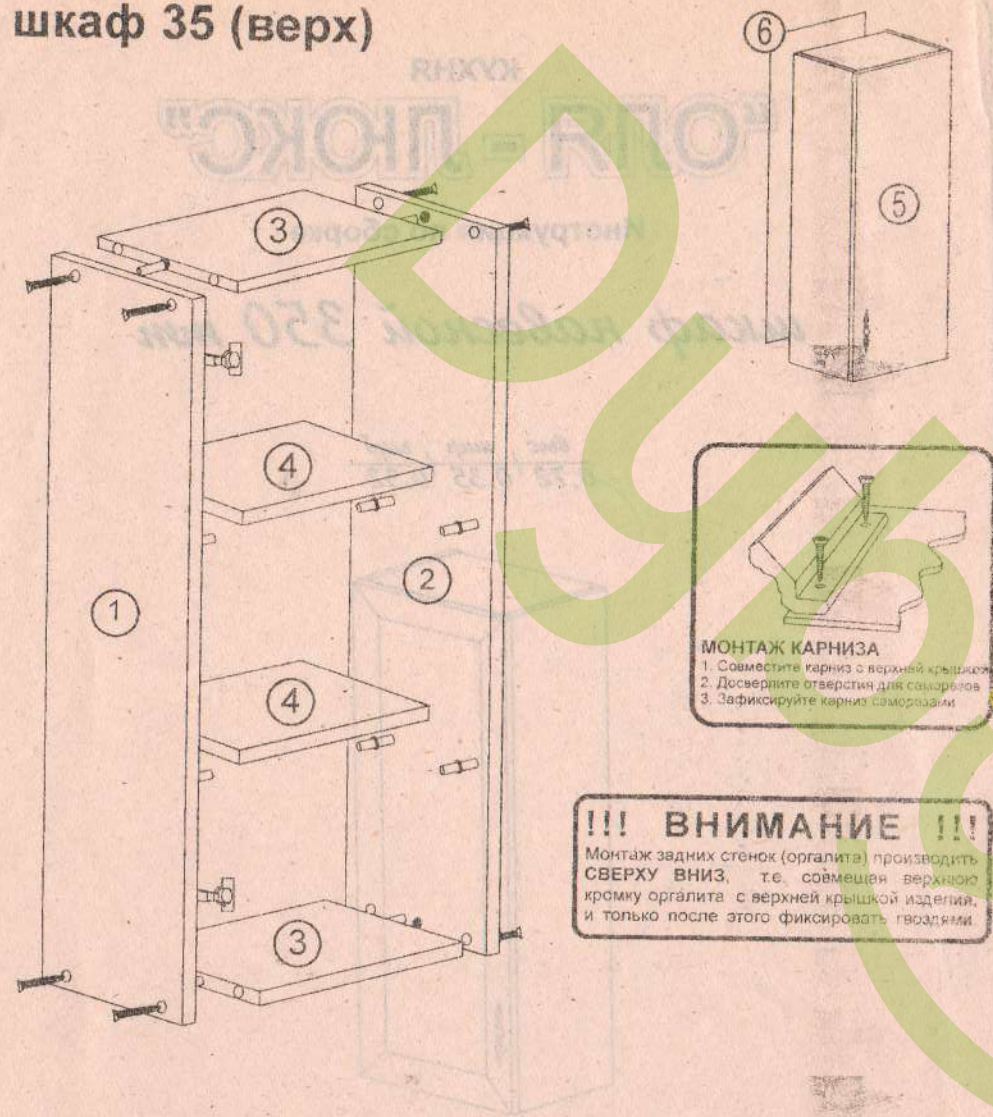


Для сборки необходимо:



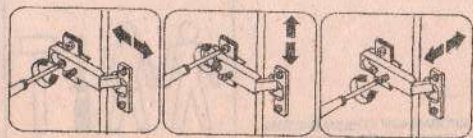
ВНИМАНИЕ! СБОРКА МЕБЕЛИ ДОЛЖНА ОСУЩЕСТВЛЯТЬСЯ КВАЛИФИЦИРОВАННЫМ СПЕЦИАЛИСТОМ. ПРЕТЕНЗИИ К РЕКЛАМАЦИИ ПОСЛЕ НЕКВАЛИФИЦИРОВАННОЙ СБОРКИ МЕБЕЛИ НЕ ПРИНИМАЮТСЯ. ПРОИЗВОДИТЕЛЬ ОСТАВЛЯЕТ ЗА СОБОЙ ПРАВО НА КОНСТРУКТИВНЫЕ ИЗМЕНЕНИЯ.

шкаф 35 (верх)



!!! ВНИМАНИЕ !!!
 Монтаж задних стенок (оргалита) производить **СВЕРХУ ВНИЗ**, т.е. совмещая верхнюю кромку оргалита с верхней крышкой изделия, и только после этого фиксировать гвоздями.

Номер элемента	Размеры	Номер пачки
1,2	718 x 300	15
3,3	318 x 300	15
4,4	318 x 280	15
5	714 x 346	15a
6	715 x 346	15a



Ниже представлены символы и количество аксессуаров, которые будут необходимы при сборке. Аксессуары упакованы в коробке "Аксессуары".

2x ← Количество аксессуаров

1x Ключ	20x Гвоздь	2x Петля	4x Шкант $\varnothing 8 \times 30$ mm
8x Конфирмат $\varnothing 6,4 \times 50$ mm	8x Заглушка	1x Ручка	4x $\varnothing 6,3 \times 13$ mm
2x Навес	10x $\varnothing 3 \times 20$ mm	8x Поддержатель	1x M4,0x30 mm

ВНИМАНИЕ!

Не монтировать элементы в случае их деформации или при наличии других недостатков

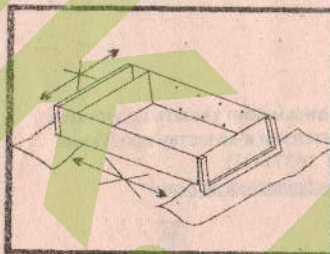


рис. 1

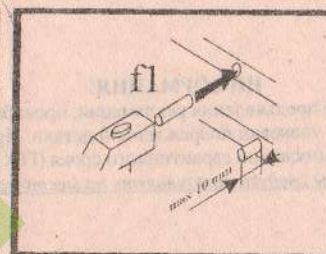


рис. 2

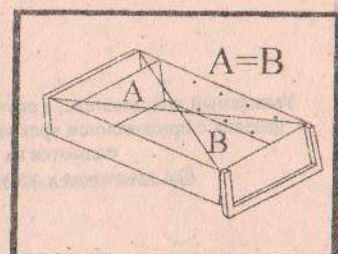


рис. 3

Сборку элементов мебели необходимо производить на мягкой и чистой поверхности (например полотенце, одеяло и т. п.), см. рис. 1. В отверстия диаметром 8 мм, находящиеся по краям элементов, вбить шканты, см. рис. 2. (Сквозные отверстия на стержне стяжки оставить свободными).
Внимание: если вы обнаружите, что какой-либо из шкантов выступает из отверстия на длину более 10 мм, его следует добить, заменить либо укоротить, поскольку при сборке он может повредить деталь.
Замечание: перед тем как прибить заднюю стенку (оргалит), необходимо выставить равенство расстояний А и В, см. рис. 3.