

## ОЧЕРЕДНОСТЬ МОНТАЖА

1. В отверстия  $\varnothing 8$  мм, которые находятся в торцах элементов, вбить шканты *f1*.

**ВНИМАНИЕ!** В случае, если шкант выступает из отверстия более чем на 10 мм, его необходимо добить, заменить другим или срезать, поскольку он при монтаже может повредить боковую стенку.

**ТАКИЕ СЛУЧАИ НЕ ПОДЛЕЖАТ РЕКЛАМАЦИИ!**

2. В дно сегментов вбить ножки *k27*.
3. В бока вбить полкодержатели *d1*.
4. В сегмент "полка" смонтировать вешалки *g2* и вкрутить шурупы *e4*.
5. В соответствующих местах прикрутить подкладки петель *b1, b2, b12*.
6. Прикрутить направляющие выдвигаемых ящиков *w5* шурупами *e3*.
7. Прикрутить ограничители открывания дверей *m1* шурупами *p50* и *m3* шурупами *e3*.
8. Собрать сегмент согласно рисунку и скрутить стяжными винтами *e1*, используя спец. ключ *z1*.
9. Положить корпус сегмента лицевой стороной вниз на ровную поверхность и выровнять боковые стенки так, чтобы диагонали были равны.
10. Прибить заднюю стенку гвоздями *h*, перед этим соединить планкой, для облегчения можно нарисовать линии, по которым будут вбиваться гвозди.
11. Прикрепить и отрегулировать двери.
12. Соответствующие двери (подставка RTV и бар) прикрутить к ограничителям *m1, m3* шурупами *p1*.
13. Собрать выдвигаемые ящики в следующем порядке:
  - а) прикрутить направляющие *w5<sup>DL</sup>* (бок **11**) и *w5<sup>DR</sup>* (бок **10**) шурупами *e19*;
  - б) соединить бока **10, 11** с задней частью ящика **12** конфирматами *e32* и вставить дно **13**;
  - в) соединить накладку ящика **9** с боками (**10, 11**) при помощи шкантов *f1* и клея *y1*.
14. Прикрутить ручки *s83*, используя винты *j30* (ручки витрины прикрутить винтами *j3*).
15. Перед установкой к стене соединить витрину с подставкой пластинами *n52* (шурупы *p25*).
16. Для того, чтобы повесить полку, просверлить в стене отверстия согласно с рисунком, использовать самостоятельно подобранные дюбели и шурупы.
17. Прикрепить сегменты **шкаф, витрина, бар** к стене при помощи предохранительной ленты *n26/1* и шурупа *p38*.

**Уважаемый Клиент!**

*Все замечания и жалобы следует предъявлять по месту покупки мебели.*

**Внимание!** Не монтировать элементы в случае их деформации или при наличии других недостатков.

Поверхность мебели следует протирать влажной тряпкой или бумажным полотенцем. Не использовать чистящие химические средства!

## ІНСТРУКЦІЯ МОНТАЖУ

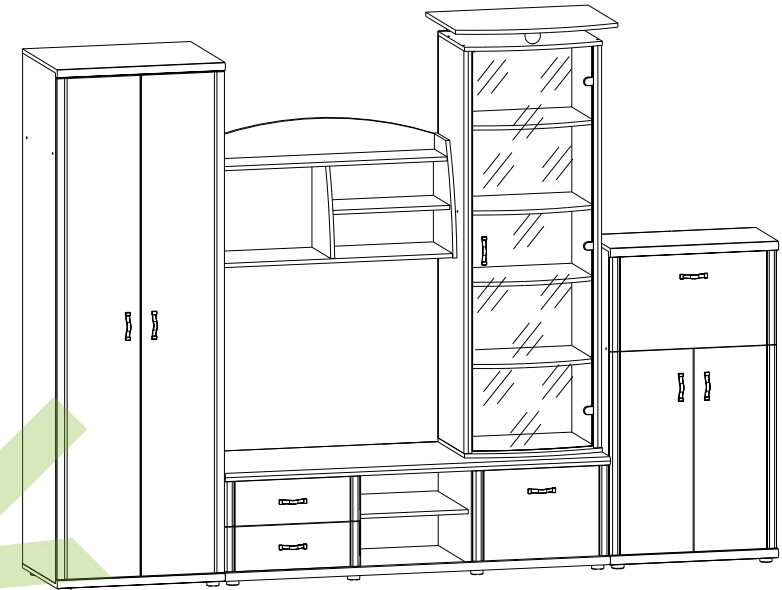
**ТРИСТАН**

Габаритні розміри:  
ширина 287 см  
висота 211,5 см  
глибина 52 см

## ИНСТРУКЦИЯ МОНТАЖА

**ТРИСТАН**

Габаритные размеры:  
ширина 287 см  
высота 211,5 см  
глубина 52 см

**УВАГА !!!****Шановний Клієнте!**

У разі виявлення в комплектації пакета відсутності будь-якого елемента або наявності браку

**обов'язково!!! -**

**етикетку-ярлик** з даного пакета і **інструкцію монтажу** з відміткою кода цього елемента повернути продавцю.

При відсутності **етикетки-ярлика** рекламація не приймається!

**ВНИМАНИЕ !!!****Уважаемый Клиент!**

В случае обнаружения в комплектации пакета отсутствия какого-либо элемента или наличия браку

**обязательно!!! -**

**этикетку-ярлик** с данного пакета и **инструкцию монтажа** с пометкой кода этого элемента вернуть продавцу.

При отсутствии **этикетки-ярлика** рекламація не принимается!



Виробник:

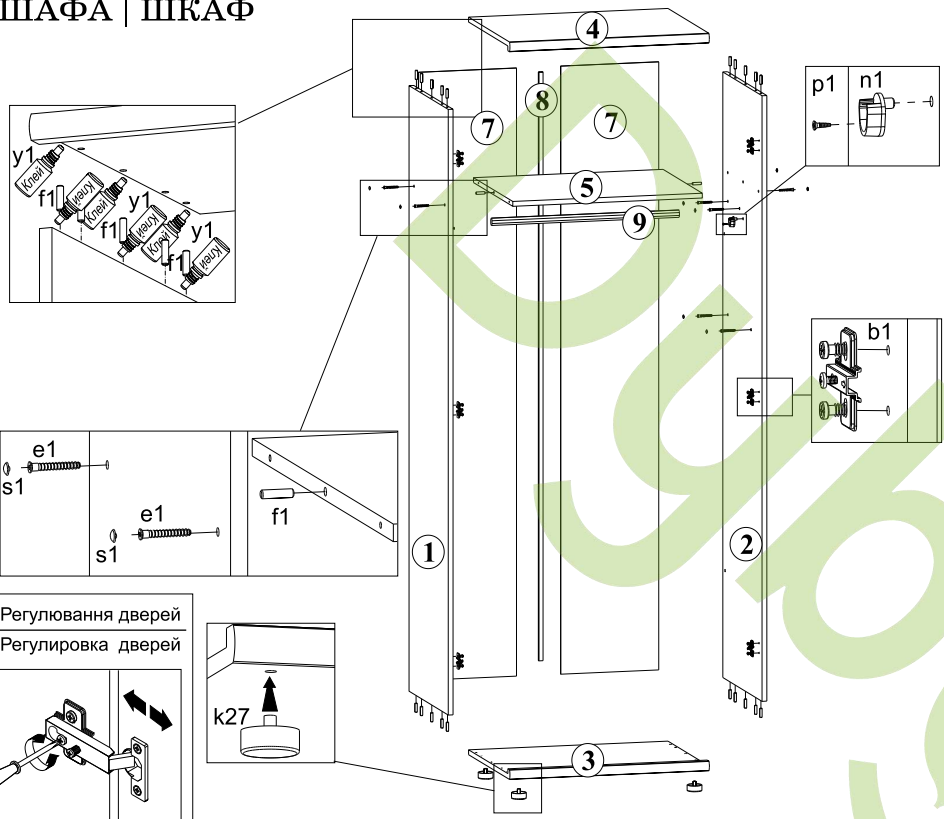
ТзОВ "ГЕРБОР-ХОЛДІНГ"  
Україна, м. Володимир-Волинський  
вул. Луцька, 211а  
тел.: 2-33-33; 2-29-03



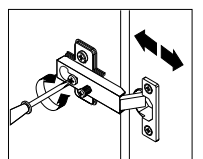
Производитель:

ТОО "ГЕРБОР-ХОЛДИНГ"  
Украина, г. Владимир-Волинский  
ул. Луцкая, 211а  
тел.: 2-33-33; 2-29-03

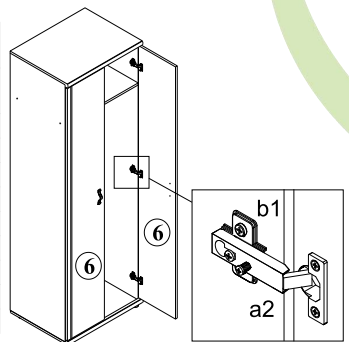
# ШАФА | ШКАФ



Regулювання дверей  
Regулюровка дверей



Номер елемента	Розмір	Пакет	Код
1	1986x490	1/8	T11-109A
2	1986x490	1/8	T11-115A
3	668x520	3/8	T11-210
4	668x520	3/8	T11-207
5	635x490	1/8	T11-307
6	1948x330	6/8	T11-009
7	2010x330	1/8	T11-907
8	1984x14	1/8	LH-1984
9	630	1/8	DR-630



## Фурнітура | Фурнітура

6x	6x	2x	4x	22x	50x	4x
2x	4x	2x	4x	1x	1x	

UA

## ПОРЯДОК МОНТАЖУ

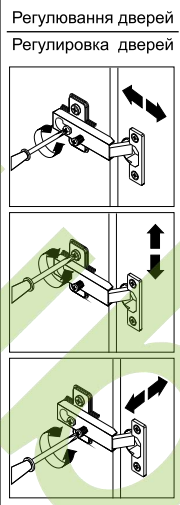
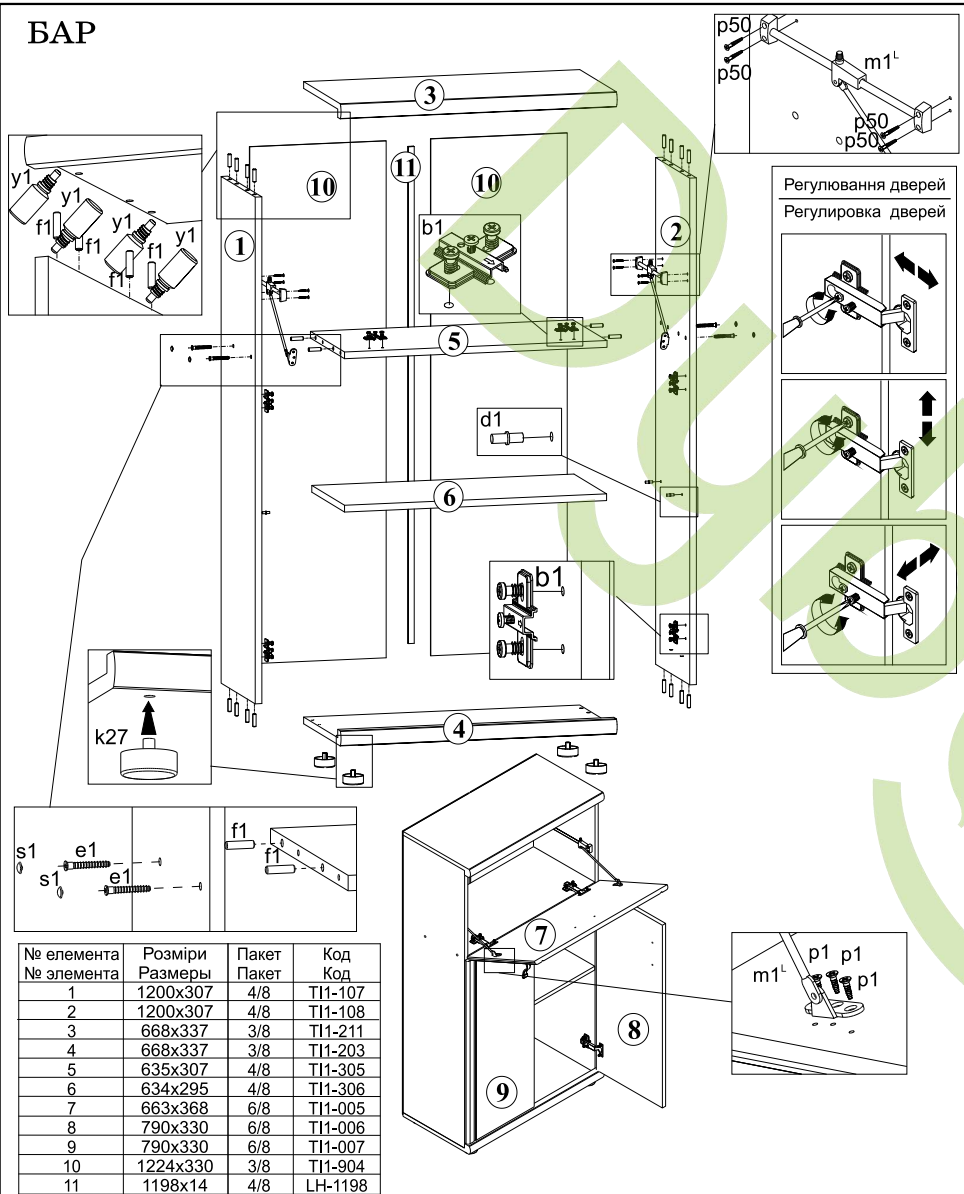
- В отвори діаметром 8 мм, які знаходяться в торцях елементів, забити кілки *f1*.
- УВАГА!** Якщо виявиться, що якийсь кілок вистає з отвору на довжину більшу ніж 10 мм, потрібно його забити, замінити або скоротити, оскільки при складанні він може пошкодити бік.
- ТАКІ ВИПАДКИ НЕ ПІДЛЯГАЮТЬ РЕКЛАМАЦІЇ!**
- В дно сегментів забити ніжки *k27*.
- В боки забити полицетримачі *d1*.
- В сегмент "полиця" вмонтувати вішаки *g2* і вкрутити шурупи *e4*.
- У відповідних місцях прикрутити підкладки петель *b1, b2, b12*.
- Прикрутити направляючі шухляд *w5* шурупами *e3*.
- Прикрутити обмежувачі відкривання дверей *m1* шурупами *p50* і *m3* шурупами *e3*.
- Скласти сегмент згідно з малюнком і з'єднати гвинтами типу конфірмат *e1*, використовуючи для цього ключ *z1*.
- Покласти корпус сегменту фасадом вниз на рівну поверхню, вирівняти так, щоб його діагоналі були рівні.
- Прибити задню стінку по периметру цвяхами *II*, перед прибиттям ДВП з'єднати планкою, для полегшення можна намалювати олівцем лінії, вздовж яких будуть забиватися цвяхи.
- Прикріпити і відрегулювати двері.
- Відповідні двері (підставка RTV і бар) прикрутити до обмежувачів *m1, m3* шурупами *p1*.
- Скласти шухляди в такій послідовності:
  - прикрутити направляючі *w5<sup>DL</sup>* (бік *11*) і *w5<sup>DR</sup>* (бік *10*) шурупами *e19*;
  - з'єднати боки *10, 11* із задньою частиною шухляди *12* конфірматами *e32* і вставити дно *13*;
  - з'єднати накладку шухляди *9* з боками (*10, 11*), використовуючи кілки *f1* і клей *y1*.
- Прикрутити ручки *c83*, використовуючи гвинти *j30* (ручки вітрини прикрутити гвинтами *j3*).
- Перед установкою до стіни з'єднати вітрину з підставкою пластинами *n52* (шурупи *p25*).
- Для вішання полиці просвердлити в стіні отвори згідно з малюнком, застосувати самостійно підібрані дюбелі і шурупи.
- Прикріпити сегменти **шафа, вітрини, бар** до стіни за допомогою стрічки безпеки *n26/l* і шурупа *p38*.

## Шановний Клієнте!

Всі зауваження та скарги слід пред'являти за місцем купівлі меблів.

**Увага!** Не монтувати елементи у випадку їх деформації або при наявності інших недоліків. Поверхню меблів слід протирати вологою ганчіркою або паперовим рушником. Не застосовувати хімічні засоби чистки!

# БАР

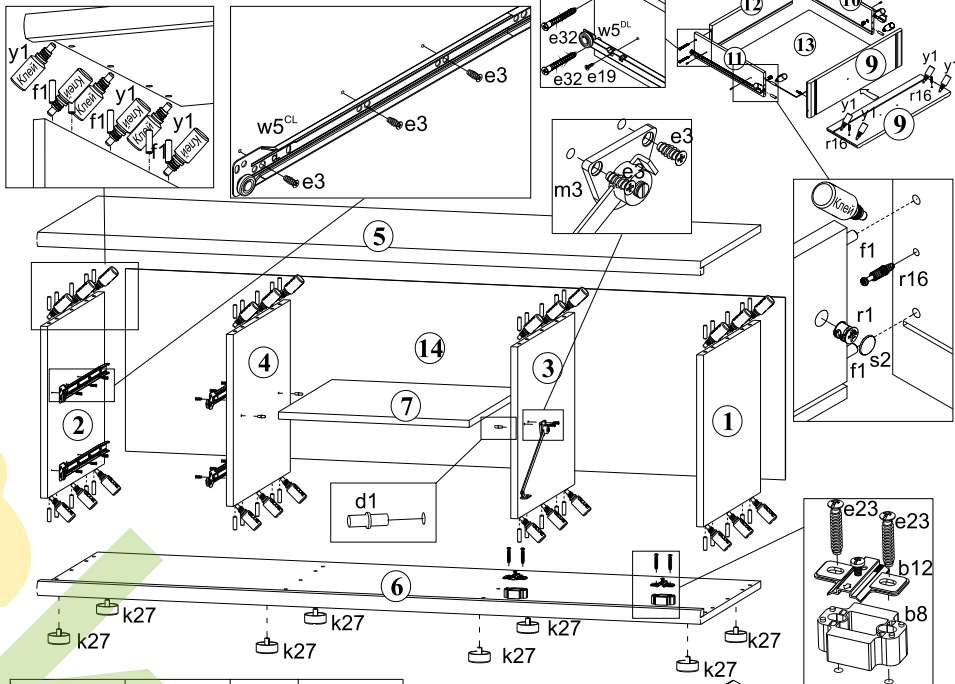
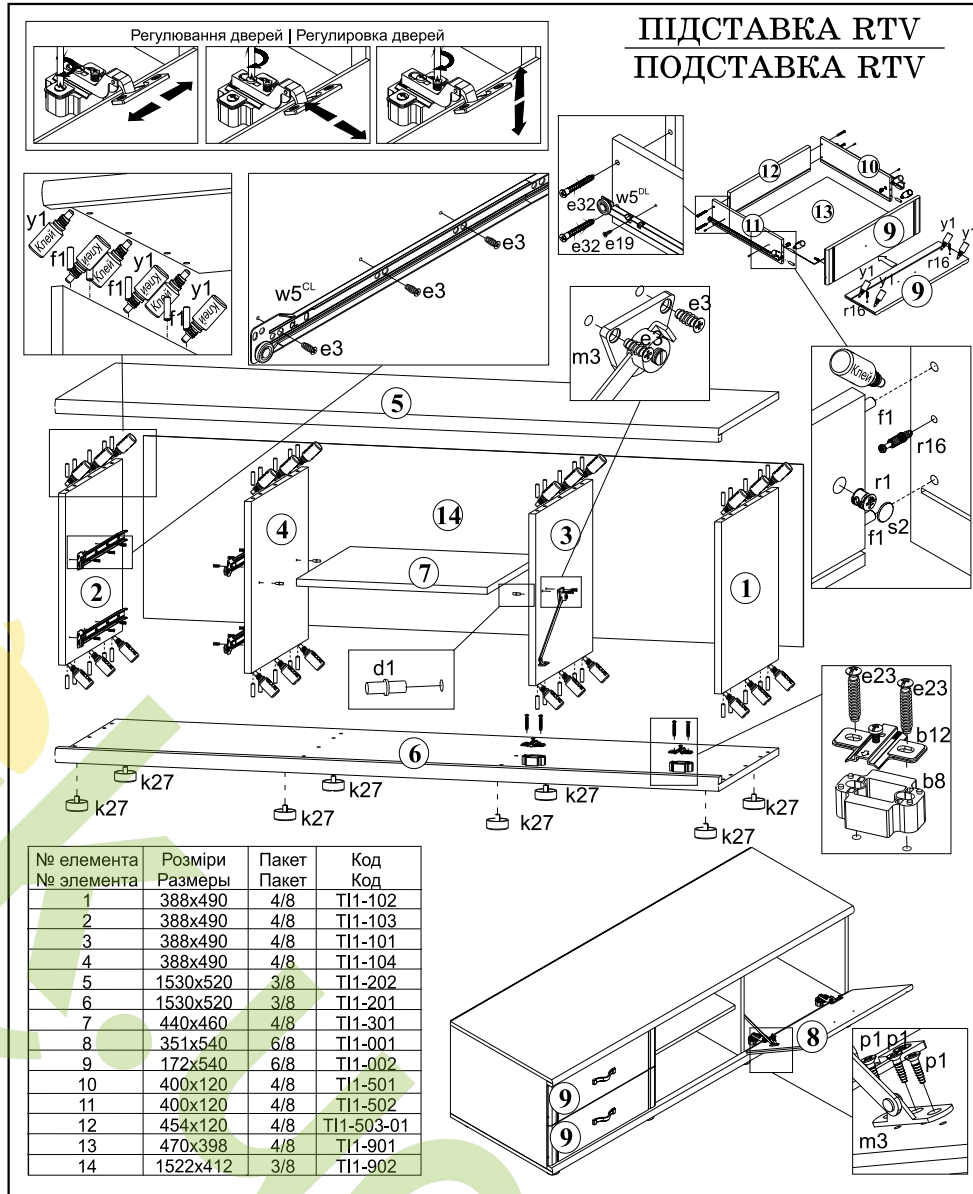


№ елемента	Розміри	Пакет	Код
№ елемента	Размеры	Пакет	Код
1	1200x307	4/8	TI1-107
2	1200x307	4/8	TI1-108
3	668x337	3/8	TI1-211
4	668x337	3/8	TI1-203
5	635x307	4/8	TI1-305
6	634x295	4/8	TI1-306
7	663x368	6/8	TI1-005
8	790x330	6/8	TI1-006
9	790x330	6/8	TI1-007
10	1224x330	3/8	TI1-904
11	1198x14	4/8	LH-1198

**Фурнітура**  
Фурнитурa

- 6x a2
- 6x b1
- 3x c83
- 4x d1
- 4x e1
- 20x f1
- 4x k27
- 40x l1
- 1x m1<sup>l</sup>
- 1x m1<sup>r</sup>
- 6x p1
- 8x p50
- 4x j30
- 1x y1
- 1x z1
- 4x s1

# ПІДСТАВКА RTV ПОДСТАВКА RTV

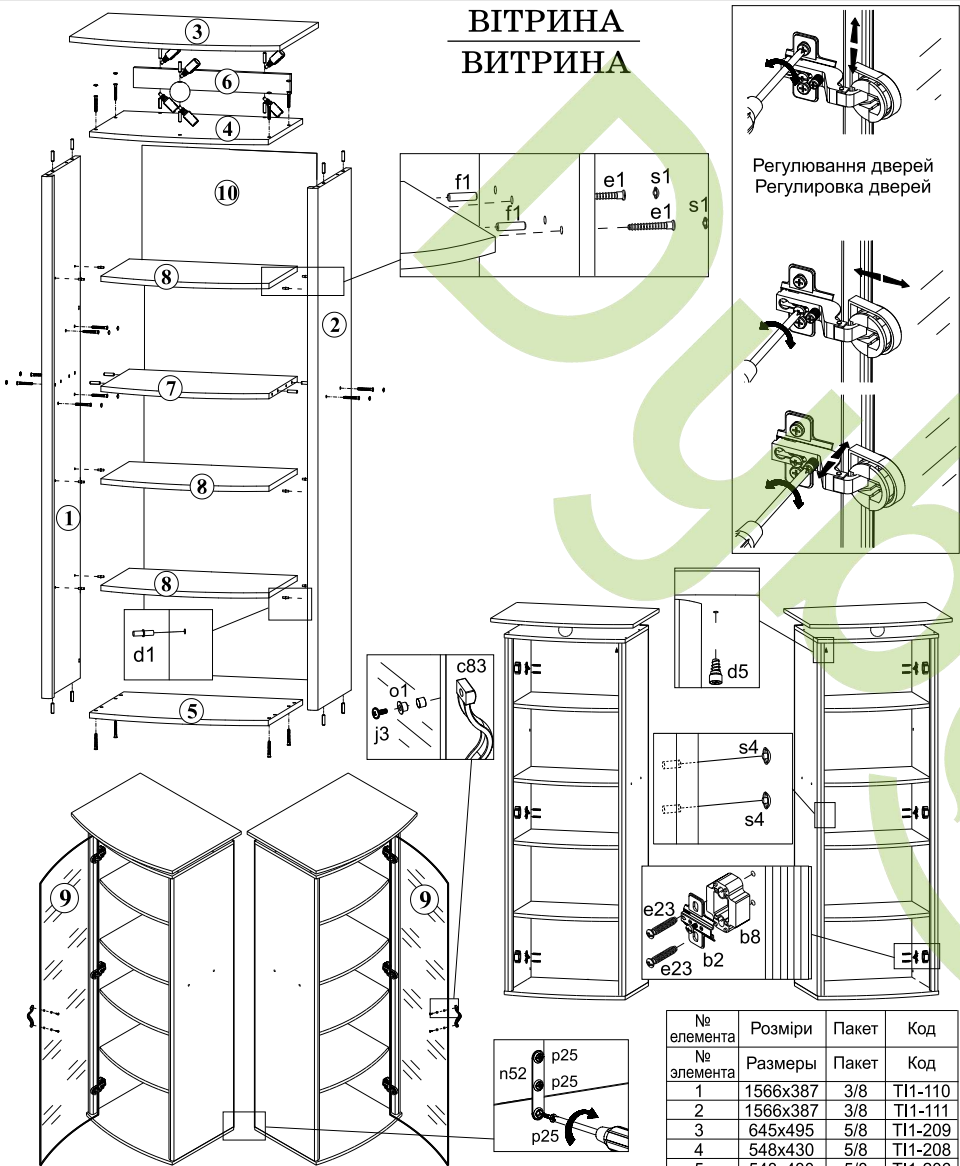


№ елемента	Розміри	Пакет	Код
№ элемента	Размеры	Пакет	Код
1	388x490	4/8	TI1-102
2	388x490	4/8	TI1-103
3	388x490	4/8	TI1-101
4	388x490	4/8	TI1-104
5	1530x520	3/8	TI1-202
6	1530x520	3/8	TI1-201
7	440x460	4/8	TI1-301
8	351x540	6/8	TI1-001
9	172x540	6/8	TI1-002
10	400x120	4/8	TI1-501
11	400x120	4/8	TI1-502
12	454x120	4/8	TI1-503-01
13	470x398	4/8	TI1-901
14	1522x412	3/8	TI1-902

**Фурнітура**  
Фурнитурa

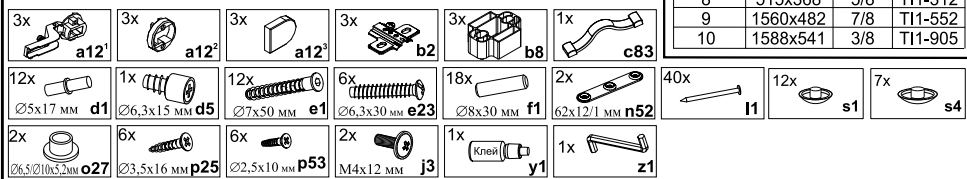
- 2x a1
- 2x b8
- 2x b12
- 3x c83
- 14x e3
- 4x e23
- 4x d1
- 48x f1
- 8x e32
- 1x m3
- 8x k27
- 40x l1
- 3x p1
- 4x r1
- 4x r16
- 8x e19
- 6x j30
- 4x s2
- 2x w5<sup>DR</sup>
- 2x w5<sup>CR</sup>
- 2x w5<sup>DL</sup>
- 2x w5<sup>CL</sup>
- 1x y1

## ВІТРИНА ВИТРИНА

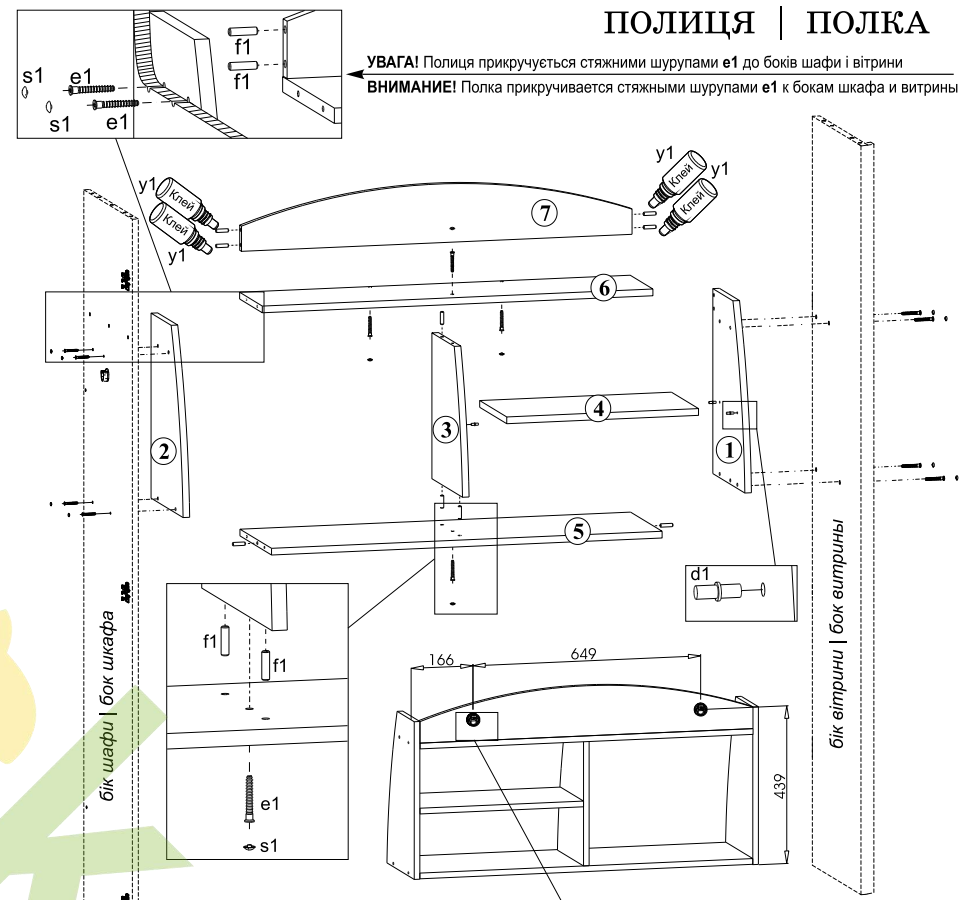


№ елемента	Розміри	Пакет	Код
№ елемента	Размеры	Пакет	Код
1	1566x387	3/8	T11-110
2	1566x387	3/8	T11-111
3	645x495	5/8	T11-209
4	548x430	5/8	T11-208
5	548x430	5/8	T11-206
6	60x480	5/8	T11-401
7	515x368	5/8	T11-311
8	515x368	5/8	T11-312
9	1560x482	7/8	T11-552
10	1588x541	3/8	T11-905

### Фурнітура Фурнитурa



## ПОЛИЦЯ | ПОЛКА



№ ел-та	Розміри	Пакет	Код
№ эл-та	Размеры	Пакет	Код
1	440x290	2/8	T11-112
2	440x290	2/8	T11-113
3	347x277	2/8	T11-114
4	466x245	2/8	T11-308
5	949x286	2/8	T11-309
6	949x206	2/8	T11-310
7	949x140	2/8	T11-402

