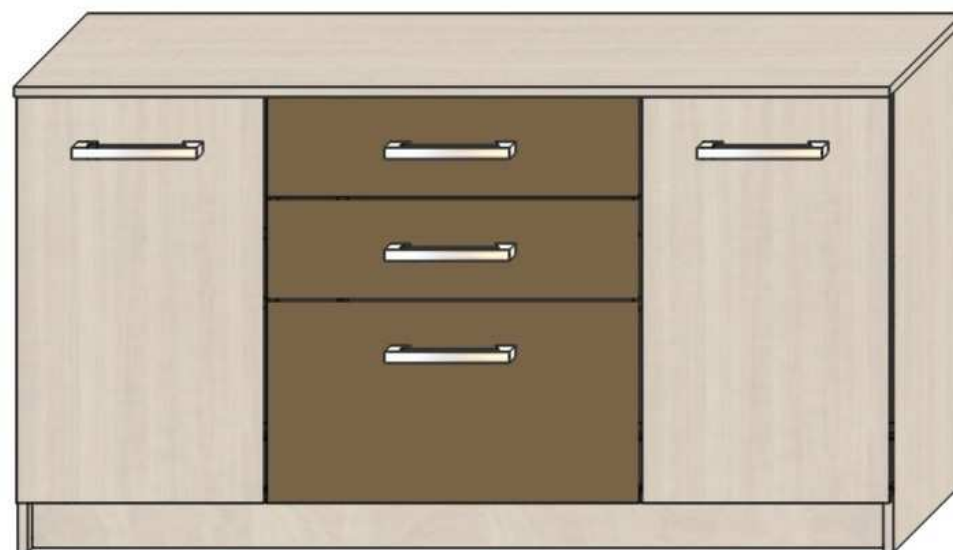




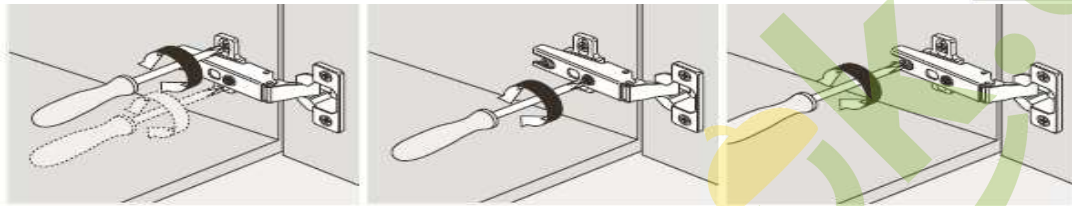
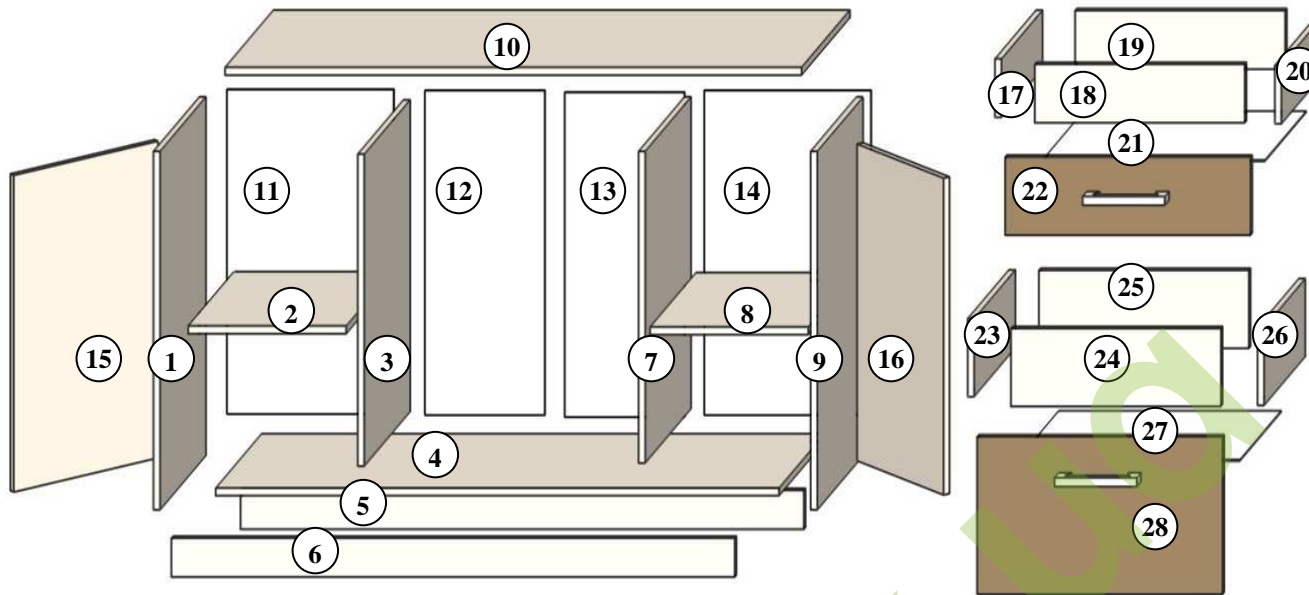
# Инструкция по сборке мебели

## система "КРОССЛАЙН" Комод 1400

Производитель: ООО «СОКМЕ»  
Украина (80040)  
Львовская область  
Сокальский р-н, пгт. Жвирка  
ул. Леси Украинки, 32  
тел: (03257) 7-43-23, 7-43-30



# Инструкция по сборке Комод 1400



Регулировка по высоте

Регулировка по ширине

Регулировка по глубине

Выбрать из пачек нужные элементы (размеры элементов указаны в таблице). В отверстия Ø8мм., которые находятся в торцах элементов залить клей, затем вбить шканты. Сложить комод согласно рисунку (учитывая нумерацию в таблице). Вбить гвоздь ножки снизу к элементам **1,5,6,9**. К фасадам **15,16** прикрепить петли с помощью шурупов **4x16**, а к боковинам **1,9** прикрепить установочные площадки петель с помощью шурупов **6,3x13** для них предусмотрены отверстия Ø5мм. К стойкам **3,7** прикрутить направляющие **L 400**, с помощью шурупов **5x13**, для них предусмотрены отверстия Ø4мм. Задняя стенка из ДВП **12,13** крепится между собой Н-профилем, а к корпусу с помощью гвоздей. Задняя стенка из ДВП **11,14** крепится к корпусу с помощью гвоздей. Ручка **128мм**, крепится к фасадам **22** (шурупами **4x45** и шайбами), а к фасадам **15,16,28** (шурупами **4x27** и шайбами) предварительно засверлив отверстия. Выдвижные ящики вставлять в последнюю очередь, собрав их поэлементно. Под ящик вставить панель из ДВП **27** закрепив её с помощью гвоздей, (планка под ящик крепится только на большой ящик, снизу шурупами **4x16**) затем прикрутить направляющие **L – 400**, к боковинам ящика **17,20,23,26** шурупами **5x13**. Шурупы **3x15**, используются для дополнительного крепежа направляющих **L – 400**.

**Список используемых инструментов:** молоток металлический, молоток резиновый, отвертка, рулетка, карандаш, ключ для конфирматов, электродрель, сверло Ø5.

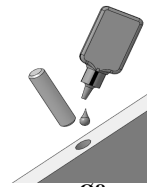
**Примечание:** производитель оставляет за собой право проводить изменения параметров изделий без предупреждения.

№	Деталь	Размер, мм.
1,9	Боковина	735 x 445 - 2шт.
2,8	Полка	384 x 445 – 2шт.
3,7	Стойка	665 x 445 - 2шт.
4	Дно	1368 x 445 - 1шт.
5,6	Цоколь	1368 x 80 - 2шт.
10	Крышка	1400 x 470 – 1шт.
11,14	ДВП	665 x 405 – 2шт.
12,13	ДВП	665 x 291 – 2шт.
15,16	Фасад	649 x 396 – 2шт.
17,20	Боковина ящика	400 x 120 – 4шт
18,19	Панель ящика	510 x 120 – 4шт
21,27	ДВП ящика	400 x 540 – 3шт
22	Фасад ящика	160 x 596 – 4шт
23,26	Боковина ящика	400 x 160 – 2шт
24,25	Панель ящика	510 x 160 – 2шт
28	Фасад ящика	323 x 596 – 1шт

## Фурнитура

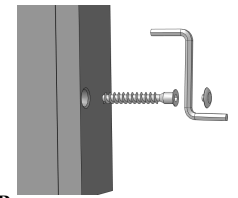
8шт. заглушка	1шт. ключ Z	10шт. шуруп 4x16	12шт. шуруп 3x15	5шт. ручка 128мм.
30шт. шуруп 5x13	10шт. Шайба	80шт. гвоздь	44шт. конфирмат7x50	3шт. L-400 направляющие
12шт. Гвоздьножка	8шт. шуруп 6.3x13	6шт. шуруп 4x27	4шт. шуруп 4x45	1шт. планка под ящик
4шт. Установочная площадка петли	4шт. Петля	1шт. клей	42шт. шкант 8x32	1шт. Н-профиль660mm

### Забивание шкантов



В отверстия Ø8мм., которые находятся в торцах элементов залить клей, затем вбить шканты.

### Крепление конфирматами



Все видимые головки конфирматов закрыть пластмассовыми заглушками.