



Инструкция по сборке мебели

Кухня «СОФИЯ»

30Н,40Н,50Н

Производитель: ООО «СОКМЕ»

Украина (80040)

Львовская область

Сокальский р-н, пгт. Жвирка

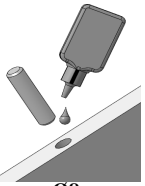
ул. Леси Украинки, 32

тел: (03257) 7-43-23, 7-43-30



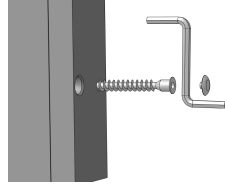
Инструкция по сборке Корпус, тумба 30Н, 40Н, 50Н

Забивание шкантов

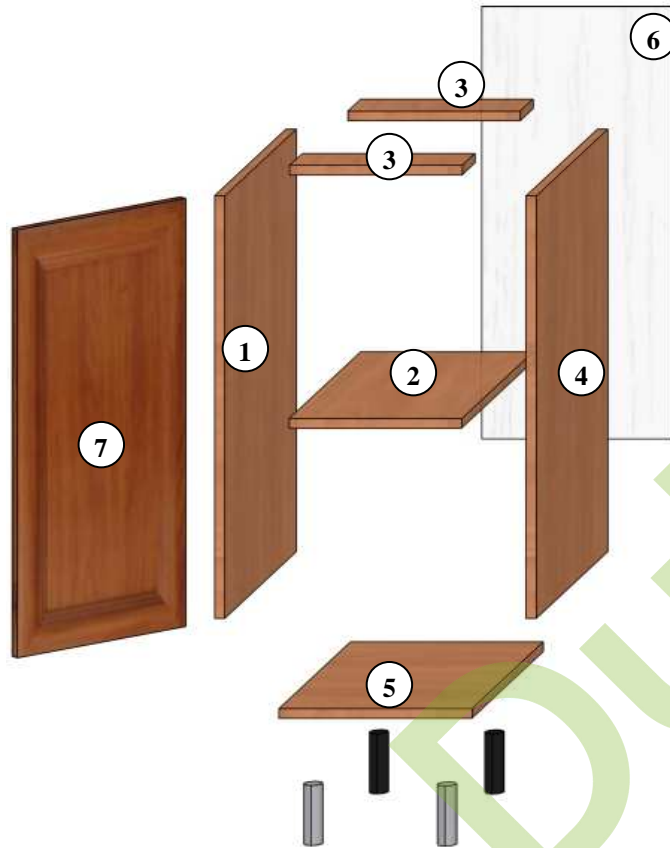


В отверстия $\varnothing 8\text{мм.}$, которые находятся в торцах элементов залить клей, затем вбить шканты.

Крепление конфирматами



Все видимые головки конфирматов закрыть пластмассовыми заглушками.



№ элемента	Деталь	30Н	40Н	50Н
		Размер, мм.	Размер, мм.	Размер, мм.
1,4	боковина	704 x 445 - 2шт.	704 x 445 - 2шт.	704 x 445 - 2шт.
2	полка	267 x 445 - 1шт.	367 x 445 - 1шт.	467 x 445 - 1шт.
3	планка	267 x 80 - 2шт.	367 x 80 - 2шт.	467 x 80 - 2шт.
5	дно	300 x 465 - 1шт.	400 x 465 - 1шт.	500 x 465 - 1шт.
6	задняя стенка ДВП	715 x 295 - 1шт.	715 x 395 - 1шт.	715 x 395 - 1шт.
7	фасад	713 x 296 - 1шт.	713 x 396 - 1шт.	713 x 496 - 1шт.

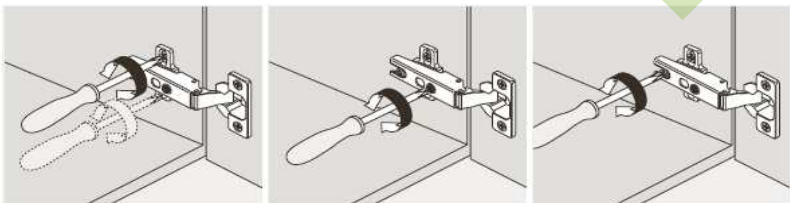
8шт. шкант 8x32	10шт. конфирмат 7x50	1шт. ключ Z	40шт. гвоздь	2шт. заглушка	2шт. * заглушка d-26
24шт. шуруп 4x16	4шт. шуруп 3x30	4шт. шуруп 6.3x13	1шт. ручка	2шт. площадка	2шт. клипса
2шт. петля	2шт. стяжной	2шт. ножка мебельная	2шт. ножка пластмассовая	2шт. шуруп 4x27	

* - только СОФИЯ ЛЮКС

Выбрать из пачек нужные элементы (размеры элементов указаны в таблице). В отверстия $\varnothing 8\text{мм.}$, которые находятся в торцах элементов залить клей, затем вбить шканты. Сложить тумбу согласно рисунку (учитывая нумерацию в таблице) и скрепить ее конфирматами **7x50**, используя при этом специальный **ключ Z**. К фасаду **7** прикрепить **петли** с помощью шурупов **4x16**, к боковинам **1** или **4** прикрепить установочные **площадки** петель с помощью шурупов **6,3x13**. Заднюю стенку из ДВП **6** скрепить с помощью **Н-профиля** и прикрепить к корпусу с помощью **гвоздей**. К нижней стороне дна **5**, с помощью шурупов **4x16**, прикрепить **ножки**. С помощью шурупов **3x30**, через планки **3**, закрепить столешницу. Фасад крепить к корпусу в последнюю очередь. Ручка крепится к фасаду **7** шурупами (предварительно засверлив отверстия сверлом $\varnothing 5\text{мм.}$). **Стяжной** болт используется для крепления ящика к рядом стоящей тумбе. После монтажа и регулировки, в неприметных местах самостоятельно засверлить отверстия сверлом $\varnothing 8\text{мм.}$ и скрепить тумбы.

Список используемых инструментов: молоток металлический, молоток резиновый, отвертка, рулетка, карандаш, ключ для конфирматов, электродрель, сверло $\varnothing 5\text{мм.}$, сверло $\varnothing 8\text{мм.}$

Примечание: производитель оставляет за собой право проводить изменения параметров изделий без предупреждения.



Регулировка по высоте

Регулировка по ширине

Регулировка по глубине