



Инструкция по сборке мебели

Кухня «СОФИЯ»

60Н, 60Н/540

80Н, 80Н/540

Производитель: ООО «СОКМЕ»

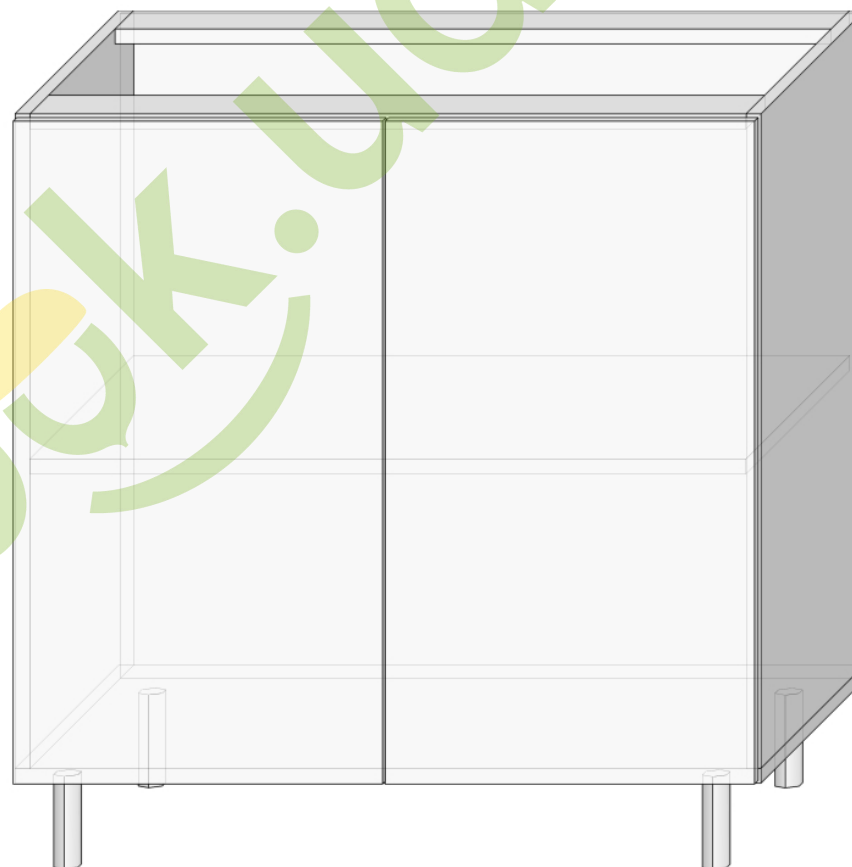
Украина (80040)

Львовская область

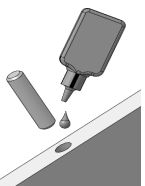
Сокальский р-н, пгт. Жвирка

ул. Леси Украинки, 32

тел: (03257) 7-43-23, 7-43-30

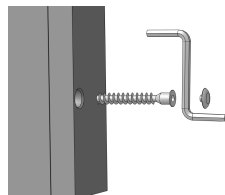


Забивание шкантов



В отверстия Ø8мм., которые находятся в торцах элементов залить клей, затем вбить шканты.

Крепление конфирматами



Все видимые головки конфирматов закрыть пластмассовыми заглушками.

Инструкция по сборке Корпус, тумба 60Н, 60Н/540, 80Н, 80Н/540

№ элемента	Деталь	60Н, 60Н/540 Размер, мм.	80Н, 80Н/540 Размер, мм.
1,4	боковина	704 х 445 (540) - 2шт.	704 х 445 (540) - 2шт.
2	полка	567 х 445 (540) - 1шт.	767 х 445 (540) - 1шт.
3	планка	567 х 80 - 2шт.	767 х 80 - 2шт.
5	дно	600 х 445 (540) - 1шт.	800 х 445 (540) - 1шт.
6	задняя стенка ДВП	297 х 715 - 2шт.	397 х 715 - 2шт.
7	фасад	715 х 296 - 2шт.	715 х 396 - 2шт.



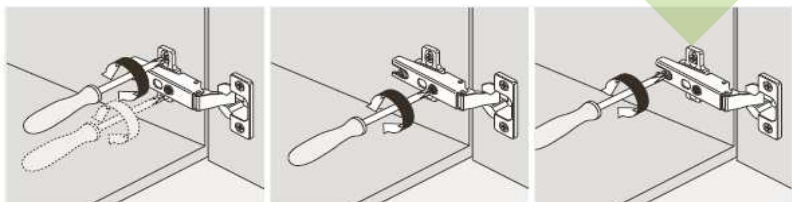
8шт. шкант 8х32	10шт. конфирмат 7х50	1шт. ключ Z	50шт. гвоздь	2шт. заглушка	4шт. шуруп 4х27
1шт. Н-профиль 686мм.	28шт. шуруп 4х16	4шт. шуруп 3х30	8шт. шуруп 6,3х13	2шт. ручка	4шт. болт 4х10 *
4шт. площадка	4шт. петля	2шт. стяжной болт	2шт. ножка мебельная	2шт. ножка пластмассовая	2шт. клипса

* Только СОФИЯ ЛЮКС

Выбрать из пачек нужные элементы (размеры элементов указаны в таблице). В отверстия Ø8мм., которые находятся в торцах элементов залить клей, затем вбить шканты. Сложить тумбу согласно рисунку (учитывая нумерацию в таблице) и закрепить ее конфирматами 7х50, используя при этом специальный ключ Z. К фасадам 7 прикрепить петли с помощью шурупов 4х16, к боковинам 1 и 4 прикрепить установочные площадки петель с помощью шурупов 6,3х13. Заднюю стенку из ДВП 6 скрепить с помощью Н-профиля и закрепить гвоздями. К нижней стороне дна, с помощью шурупов 4х16, прикрепить ножки. С помощью шурупов 3х30, через планки 3, закрепить столешницу. Фасад крепить к корпусу в последнюю очередь. Ручка крепится к фасаду 7 шурупами (предварительно засверлив отверстия сверлом Ø5мм.). Стяжной болт используется для крепления 60Н, 80Н, 60Н/540, 80Н/540 к рядом стоящей тумбе. После монтажа и регулировки, в не приметных местах самостоятельно засверлить отверстия сверлом Ø8мм. и скрепить тумбы.

Список используемых инструментов: молоток металлический, молоток резиновый, отвертка, рулетка, карандаш, ключ для конфирматов, электродрель, сверло Ø5мм., сверло Ø8мм.

Примечание: производитель оставляет за собой право проводить изменения параметров изделий без предупреждения.



Регулировка по высоте

Регулировка по ширине

Регулировка по глубине