

ПРИНЦИПЫ ЭКСПЛУАТАЦИИ И УХОДА ЗА МЕБЕЛЬЮ



1. Мебель при установке выровнять по горизонтали.
 2. Внимание: перемещение мебели волоком грозит нанесением дефектов. Во время переноса, мебель следует брать за вертикальные элементы: бока, ножки т.д. Запрещается брать за горизонтальные элементы мебели: панели, полки и т.д.
 3. Мебель следует использовать в сухих помещениях, защищенных от воздействий неблагоприятных атмосферных условий.
 4. Не следует чрезмерно перегружать мебель, так как это может привести к деформации.
 5. Поверхность мебели следует протирать влажной тряпкой или бумажным полотенцем, для чистки использовать только средства, предназначенные для ухода за мебелью.
 6. На мебельных фасадах МДФ защитную пленку снимать ПОСЛЕ МОНТАЖА И УСТАНОВКИ МЕБЕЛИ.
 7. Избегать попадания прямых солнечных лучей на фасадную часть мебели.
 8. При эксплуатации встроенных и других бытовых приборов избегать нагревания элементов мебели больше 45 С.
- Не использовать чистящих химических средств!**



ООО "УКРЮГ"

ООО "УКРЮГ", 09170, Украина, Киевская обл., Белоцерковский р-н, с. Шкаровка, ул. Мира, 1а, тел./факс: +38(0456) 32-00-81, 32-00-82

ТОВ «УКРЮГ», 09170, Україна, Київська обл., Білоцерківський р-н, с. Шкаровка, вул. Миру, 1а. Тел./факс: +38(0456) 32-00-81, 32-00-82

Мебель для хранения (корпусная)

Торговое наименование изделия

Серия мебели 1061 "Манхеттен":

Шкаф для белья Ш-1612

12 берез. 2015

Дата изготовления.....

ГОСТ 16371-93.....

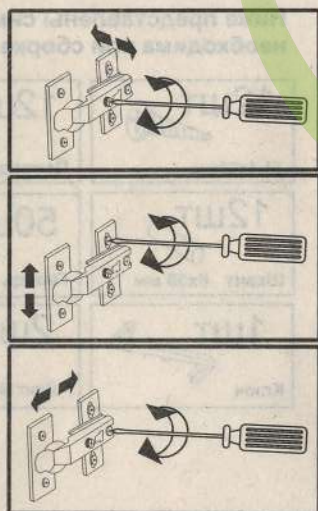
Штамп ОТК.....

Дата продажи.....



Гарантия 24 месяца со дня продажи
Гарантия 24 місяці з дня продажу

регулировка дверных петель



ООО "УКРЮГ", 09170, Украина, Киевская обл., Белоцерковский р-н, с. Шкаровка, ул. Мира, 1а, тел./факс: +38(0456) 32-00-81, 32-00-82

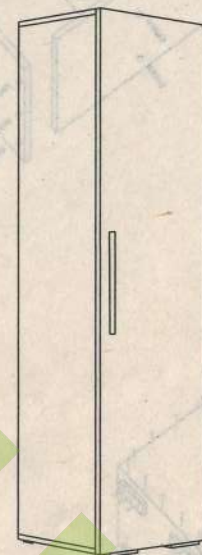
серия мебели 1061

МАНХЕТТЕН

ШКАФ для белья Ш-1612

Инструкция по сборке

Габаритные размеры (выс./шир./гл.):
2,03 0,50 0,61



Для сборки необходимо:



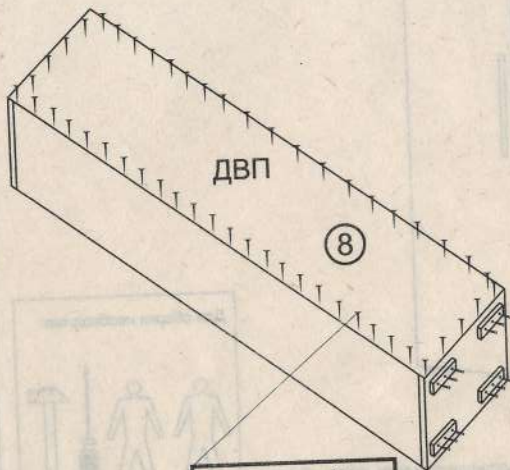
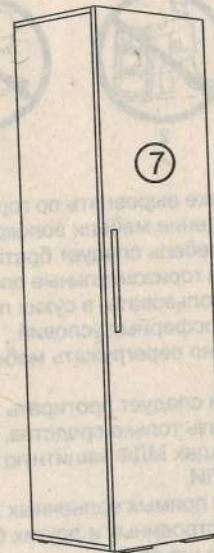
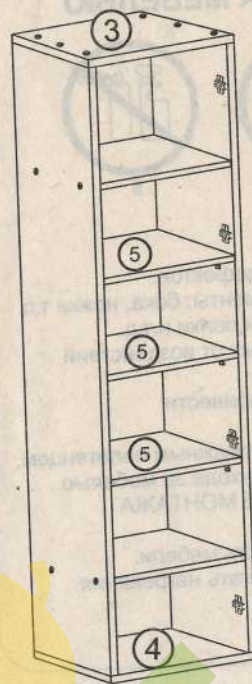
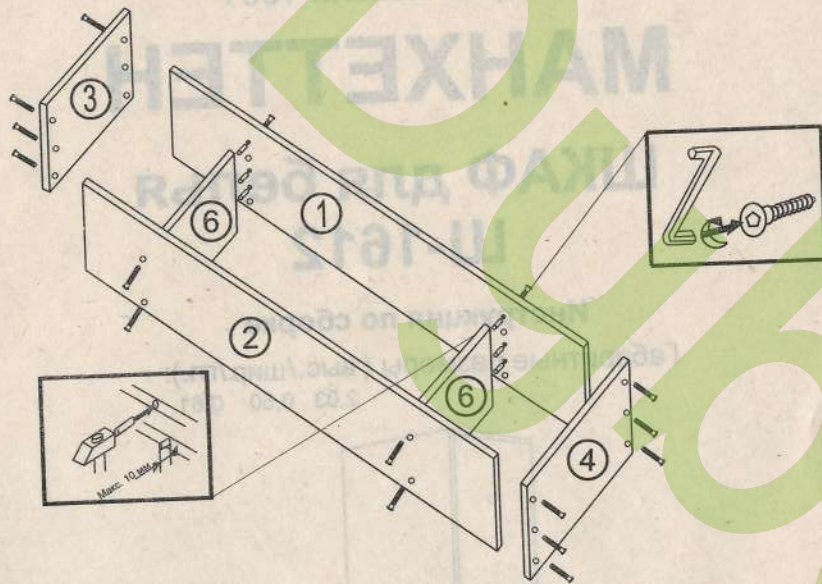
ВНИМАНИЕ! СБОРКА МЕБЕЛИ ДОЛЖНА ОСУЩЕСТВЛЯТЬСЯ КВАЛИФИЦИРОВАННЫМ СПЕЦИАЛИСТОМ. ПРЕТЕНЗИИ К РЕКЛАМАЦИИ ПОСЛЕ НЕКВАЛИФИЦИРОВАННОЙ СБОРКИ МЕБЕЛИ НЕ ПРИНИМАЮТСЯ. ПРОИЗВОДИТЕЛЬ ОСТАВЛЯЕТ ЗА СОБОЙ ПРАВО НА КОНСТРУКТИВНЫЕ ИЗМЕНЕНИЯ И ЗАМЕНУ ФУРНИТУРЫ.

ИНФОРМАЦИЯ!

Уважаемый пользователь, в случае предъявления рекламаций, просьба письменно указать недостаток изделия с приложением ярлыка с упаковки поврежденной детали. Претензии к качеству продукции подаются на протяжении гарантийного срока (ГОСТ 16371-93)

Все замечания и жалобы следует предъявлять по месту приобретения мебели!

Ш-1612



Номер элемента	Размеры	№ упак
1,2	1968x584	1-1
3,4	502x584	1-2
5,5,5	468x584	1-2
6,6	468x584	1-2
7	2000x496	1-3
8	2000x496	1-3

Внимание!

Для установки ДВП необходимо выровнять диагональ А=В и закрепить ДВП по периметру гвоздями

Ниже представлены символы и количество фурнитуры, которая будет необходима при сборке. Фурнитура упакована в коробке "Фурнитура".

12шт Шкант 8x30 мм	12шт Полкодержатель	20шт Конфирмат 6,4x50 мм	2шт Шайба под винт
12шт	50шт Гвоздь	4шт Петля	20шт Заглушка
1шт Ключ	2шт Винт М4 х22 мм	1шт Ручка	16шт Ø 4x14мм
	4шт Ножка		