

ПРИНЦИПЫ ЭКСПЛУАТАЦИИ И УХОДА ЗА МЕБЕЛЬЮ



1. Мебель при установке выровнять по горизонтали.
2. Внимание: перемещение мебели волоком грозит нанесением дефектов. Во время переноса, мебель следует брать за вертикальные элементы: бока, ножки т.д. Запрещается брать за горизонтальные элементы мебели: панели, полки и т.д.
3. Мебель следует использовать в сухих помещениях, защищенных от воздействий неблагоприятных атмосферных условий.
4. Не следует чрезмерно перегружать мебель, так как это может привести к деформации.
5. Поверхность мебели следует протирать влажной тряпкой или бумажным полотенцем, для чистки использовать только средства, предназначенные для ухода за мебелью..
6. На мебельных фасадах МДФ защитную пленку снимать ПОСЛЕ МОНТАЖА И УСТАНОВКИ МЕБЕЛИ.
7. Избегать попадания прямых солнечных лучей на фасадную часть мебели.
8. При эксплуатации встроенных и других бытовых приборов избегать нагревания элементов мебели больше 45 С.

Не использовать чистящих химических средств!



ООО "УКРЮГ"

ООО "УКРЮГ", 09170, Украина, Киевская обл., Белоцерковский р-н, с. Шаровка, ул. Мира, 1а, тел./факс: +38(0456) 32-00-81, 32-00-82

ТОВ «УКРЮГ», 09170, Україна, Київська обл., Білоцерківський р-н, с. Шарівка, вул. Миру, 1а. Тел./факс: +38(0456) 32-00-81, 32-00-82

Мебель для хранения (корпусная)

Торговое наименование изделия

Серия мебели 1061 "Манхеттен":

Шкаф для белья Ш-1614

12 берез. 2015

Дата изготовления.....

ГОСТ 16371-93.....

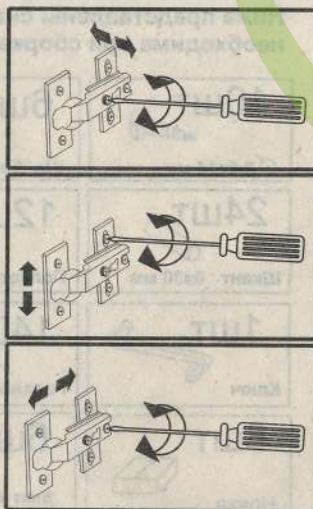
Штамп ОТК.....

Дата продажи.....



Гарантия 24 месяца со дня продажи
Гарантія 24 місяці з дня продажу

регулировка дверных петель



ООО "УКРЮГ", 09170, Украина, Киевская обл., Белоцерковский р-н, с. Шаровка, ул. Мира, 1а, тел./факс: +38(0456) 32-00-81, 32-00-82

серия мебели 1061

МАНХЕТТЕН

ШКАФ для белья

Ш-1614

Инструкция по сборке

Габаритные размеры (выс./шир./ггт.):
2,03 1,50 0,61



Для сборки необходимо:



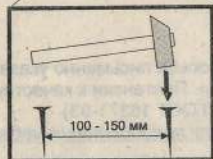
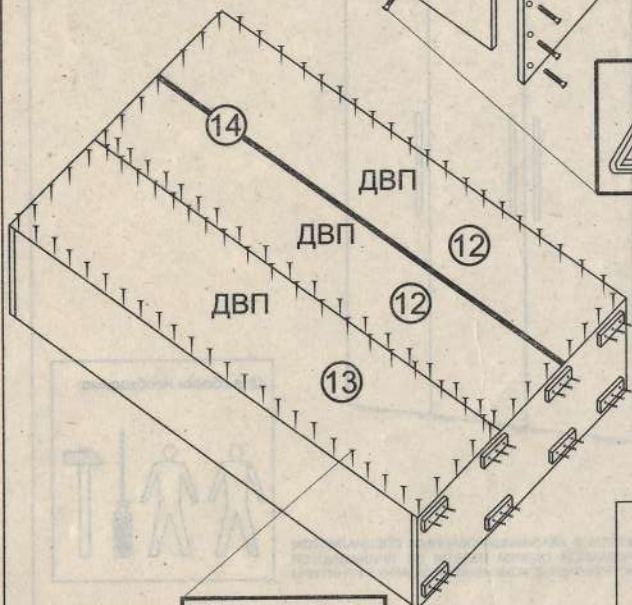
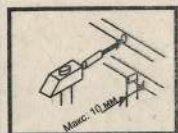
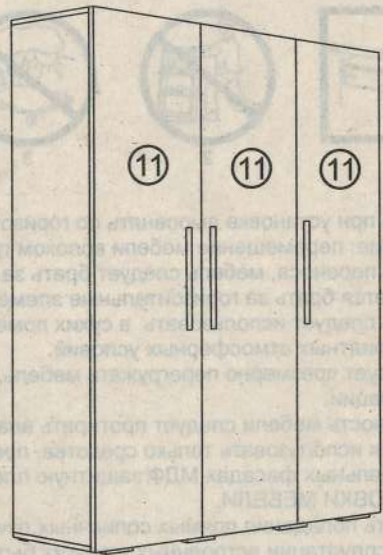
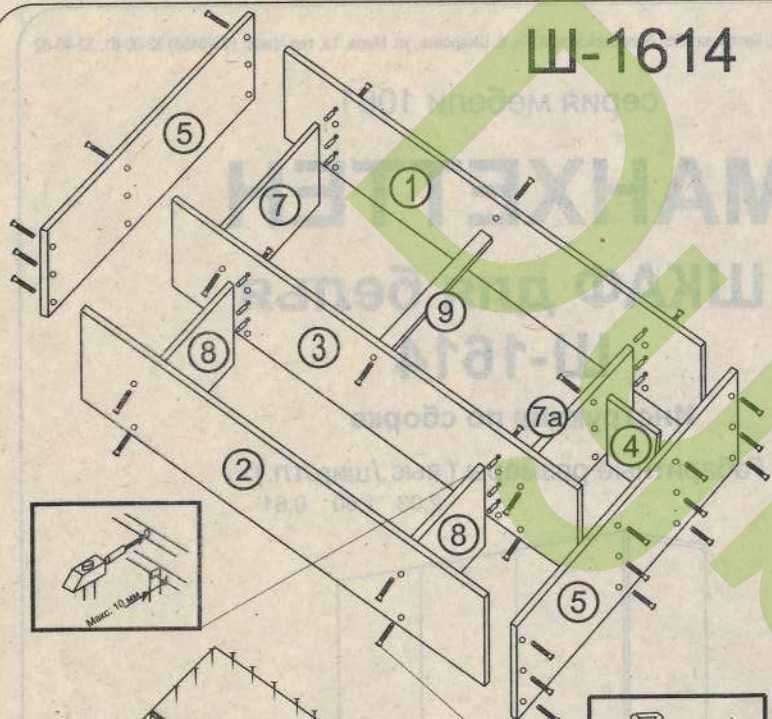
ВНИМАНИЕ! СБОРКА МЕБЕЛИ ДОЛЖНА ОСУЩЕСТВЛЯТЬСЯ КВАЛИФИЦИРОВАННЫМ СПЕЦИАЛИСТОМ. ПРЕТЕНЗИИ К РЕКЛАМАЦИИ ПОСЛЕ НЕКВАЛИФИЦИРОВАННОЙ СБОРКИ МЕБЕЛИ НЕ ПРИНИМАЮТСЯ. ПРОИЗВОДИТЕЛЬ ОСТАВЛЯЕТ ЗА СОБОЙ ПРАВО НА КОНСТРУКТИВНЫЕ ИЗМЕНЕНИЯ И ЗАМЕНУ ФУРНИТУРЫ.

ИНФОРМАЦИЯ!

Уважаемый пользователь, в случае предъявления рекламаций, просьба письменно указать недостаток изделия с приложением ярлыка с упаковки поврежденной детали. Претензии к качеству продукции подаются на протяжении гарантийного срока (ГОСТ 16371-93)

Все замечания и жалобы следует предъявлять по месту приобретения мебели!

Ш-1614



Внимание!
Для установки ДВП необходимо выровнять диагональ $A=B$ и закрепить ДВП по периметру гвоздями

Ниже представлены символы и количество фурнитуры, которая будет необходима при сборке. Фурнитура упакована в коробке "Фурнитура".

Номер элемента	Размеры	№ упа
1,2,3	1968x584	3-1
4	292x584	3-3
5,6	1502x584	3-2
7,7a	968x584	3-3
8,8	484x584	3-3
9	968x62	3-3
10,10,10	484x584	3-3
11,11,11	2000x496	3-4
12,12	2000x496	3-4
13	2000x512	3-4
14	соединит.ДВП	3-1
15	штанга L-966	3-3

10ШТ Шпатель Ø 3,5x14 мм	6ШТ Шайба под винт	1ШТ Штанга	2 ШТ Штангодержатель
24ШТ Шкант 8x30 мм	12ШТ Полкодержатель	42ШТ Конфирмат 6,4x50 мм	42ШТ Заглушка
1ШТ Ключ	140ШТ Гвоздь	12ШТ Петля	48ШТ Ø 4x14мм
8ШТ Ножка	6ШТ Винт М4 х22 мм	3ШТ Ручка	24ШТ Ø 4x30мм