

ВНИМАНИЕ!

Не монтировать элементы в случае их деформации или при наличии других недостатков.

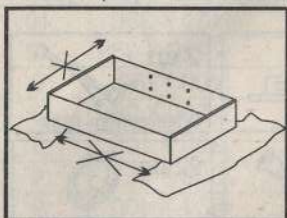


рис. 1

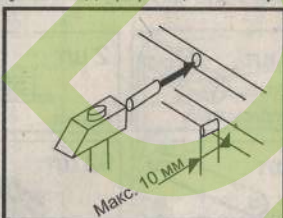


рис. 2

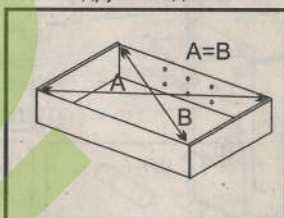


рис. 3

Сборку элементов мебели необходимо производить на мягкой и чистой поверхности (например, полотенце, одеяло), см. рис. 1. В отверстия диам. 8 мм, находящиеся по краям элементов, вбить шканты, см. рис. 2. (сквозные отверстия на стержне стяжки оставить свободными. Внимание: если Вы обнаружите, что какой-либо из шкантов выступает из отверстия на длину более 10 мм, его следует добить, заменить либо укоротить, поскольку при сборке он может повредить деталь. Замечание: перед тем, как прибить заднюю стенку (оргалит), необходимо выставить равенство диагоналей А и В (рис. 3)

ООО "УКРЮГ", 09170, Украина, Киевская обл., Белоцерковский р-н, с. Шкаровка, ул. Мира, 1а, тел./факс: +38(0456) 32-00-81, 32-00-82

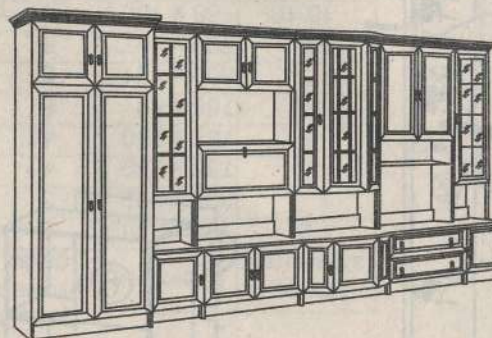
Набор корпусной мебели 908

"Атос"

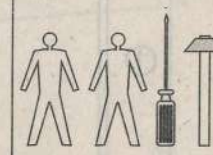
Инструкция по сборке

Габаритные размеры
(6 сегментов):
длина 4,08 м
глубина 0,57 м
высота 2,12 м

ВНИМАНИЕ! СБОРКА МЕБЕЛИ ДОЛЖНА ОСУЩЕСТВЛЯТЬСЯ КВАЛИФИЦИРОВАННЫМ СПЕЦИАЛИСТОМ. ПРЕТЕНЗИИ К РЕКЛАМАЦИИ ПОСЛЕ НЕКВАЛИФИЦИРОВАННОЙ СБОРКИ МЕБЕЛИ НЕ ПРИНИМАЮТСЯ. ПРОИЗВОДИТЕЛЬ ОСТАВЛЯЕТ ЗА СОБОЙ ПРАВО НА КОНСТРУКТИВНЫЕ ИЗМЕНЕНИЯ И ЗАМЕНУ ФУРНИТУРЫ.



Для сборки необходимо:



ПРИНЦИПЫ ЭКСПЛУАТАЦИИ И УХОДА ЗА МЕБЕЛЬЮ



1. Мебель при установке выровнять по горизонтали.
2. Внимание: перемещение мебели волоком грозит нанесением дефектов. Во время переноса, мебель следует брать за вертикальные элементы: бока, ножки т.д. Запрещается брать за горизонтальные элементы мебели: панели, полки и т.д.
3. Мебель следует использовать в сухих помещениях, защищенных от воздействий неблагоприятных атмосферных условий.
4. Не следует чрезмерно перегружать мебель, так как это может привести к деформации.
5. Поверхность мебели следует протирать влажной тряпкой или бумажным полотенцем, для чистки использовать только средства, предназначенные для ухода за мебелью.
6. На мебельных фасадах МДФ защитную пленку снимать ПОСЛЕ МОНТАЖА И УСТАНОВКИ МЕБЕЛИ.
7. Избегать попадания прямых солнечных лучей на фасадную часть мебели.
8. При эксплуатации встроенных и других бытовых приборов избегать нагревания элементов мебели больше 45 С.

Не использовать чистящих химических средств!

ИНФОРМАЦИЯ!

Уважаемый пользователь, в случае предъявления рекламаций, просьба письменно указать недостаток изделия с приложением ярлыка с упаковки поврежденной детали. Претензии к качеству продукции подаются на протяжении гарантийного срока (ГОСТ 16371-93).

Все замечания и жалобы следует предъявлять по месту приобретения мебели!



ООО "УКРЮГ"

ООО "УКРЮГ", 09170, Украина, Киевская обл., Белоцерковский р-н, с. Шкаровка, ул. Мира, 1а, тел./факс: +38(0456) 32-00-81, 32-00-82

ТОВ «УКРЮГ», 09170, Україна, Київська обл., Білоцерківський р-н, с. Шкаровка, вул. Миру, 1а. Тел./факс: +38(0456) 32-00-81, 32-00-82

Мебель для хранения (корпусная)

Торговое наименование изделия

Набор корпусной мебели 908 "Атос" в составе:

Шкаф для одежды Ш-1301

Шкафы комбинированный ШКМ-809, ШКМ-810, ШКМ-811, ШКМ-812

28 жовт. 2014

Дата изготовления.....

ГОСТ 16371-93.....

Штамп ОТК.....

Дата продажи.....



Гарантия 24 месяца со дня продажи
Гарантия 24 місяці з дня продажу



ООО "УКРЮГ"

ООО "УКРЮГ", 09170, Украина, Киевская обл., Белоцерковский р-н, с. Шкаровка, ул. Мира, 1а, тел./факс: +38(0456) 32-00-81, 32-00-82

ТОВ «УКРЮГ», 09170, Україна, Київська обл., Білоцерківський р-н, с. Шкаровка, вул. Миру, 1а. Тел./факс: +38(0456) 32-00-81, 32-00-82

Мебель для хранения (корпусная)

Торговое наименование изделия

Набор корпусной мебели 908 "Атос" в составе:

Шкаф для одежды Ш-1301

28 жовт. 2014

Дата изготовления.....

ГОСТ 16371-93.....

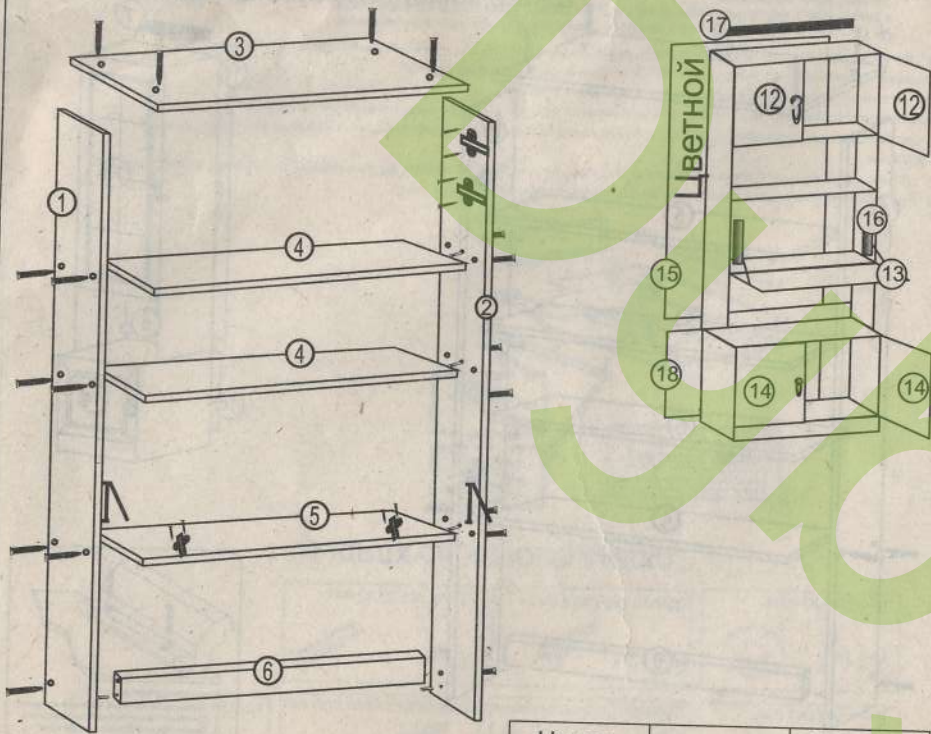
Штамп ОТК.....

Дата продажи.....

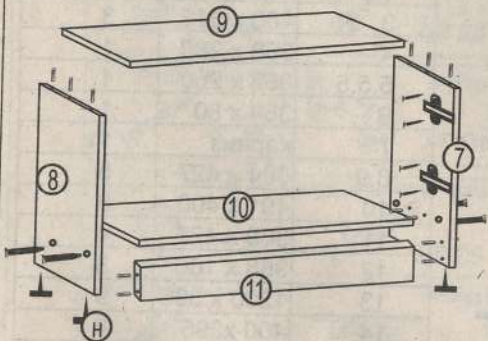


Гарантия 24 месяца со дня продажи
Гарантия 24 місяці з дня продажу

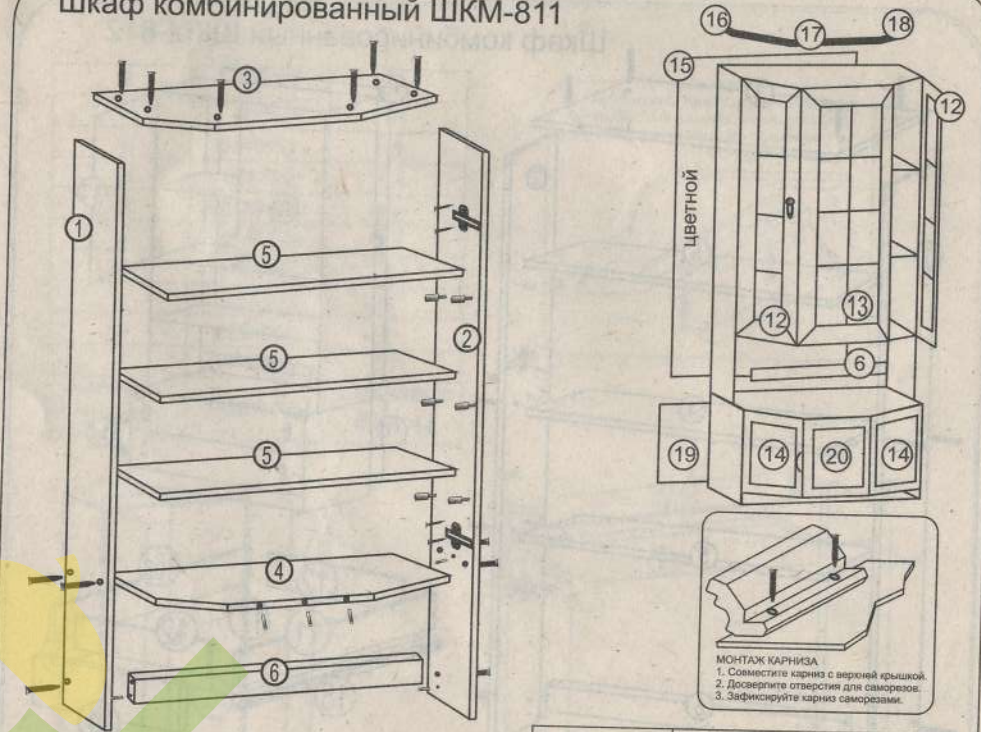
Шкаф комбинированный ШКМ-810



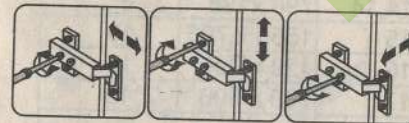
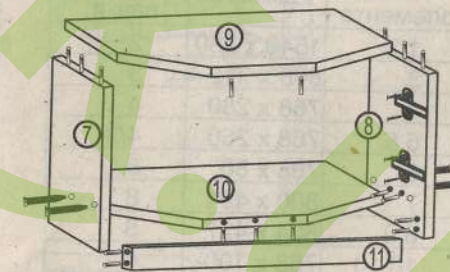
Номер элемента	Размеры	Номер пачки
1,2	1540 x 280	2
3	800 x 312	3
4,4	768 x 280	4
5	768 x 280	4
6	868 x 80	6
7,8	504 x 427	5
9	800 x 491	6
10	768 x 427	4
11	768 x 100	1
12,12	400 x 396	7
13	796 x 396	8
14,14	400 x 446	7
15	1555 x 796	10
16	держатель бара	-----
17	карниз	11
18	420 x 796	10



Шкаф комбинированный ШКМ-811

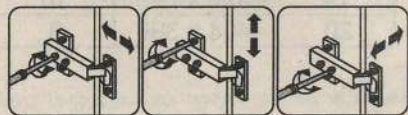
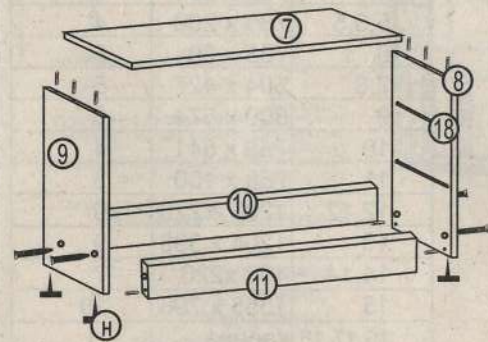
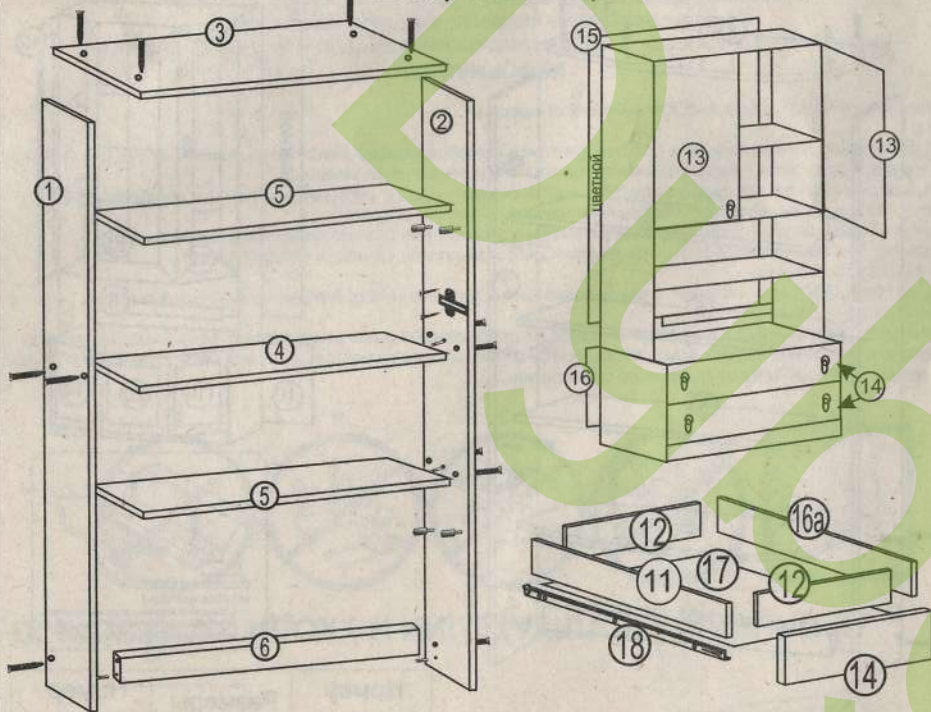


Номер элемента	Размеры	Номер пачки
1,2	1540 x 280	2
3	800 x 427	3
4	768 x 394	3
5,5,5	768 x 260	4
6	768 x 80	6
7,8	504 x 427	5
9	800 x 574	6
10	768 x 541	4
11	768 x 100	3
12,12	1200 x 220	9
13	1204 x 396	9
14,14	400 x 220	7
15	1555 x 796	10
16,17,18	карниз	11
19	420 x 796	10
20	404 x 396	8



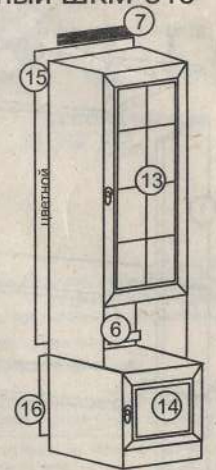
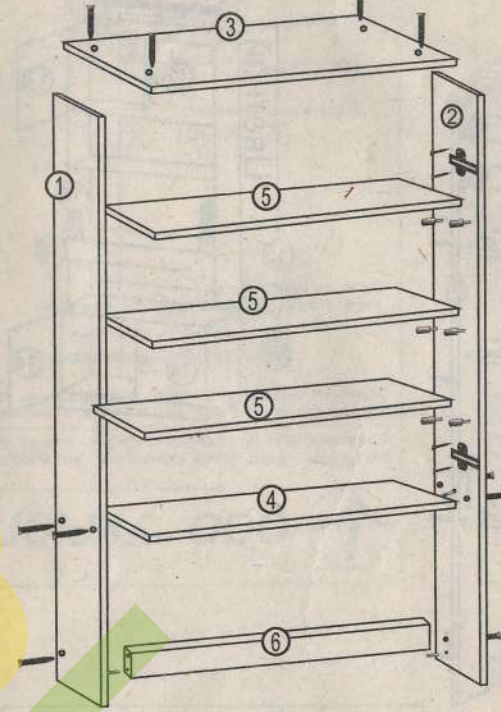
МОНТАЖ КАРНИЗА
 1. Совместите карниз с верхней крышкой.
 2. Досверлите отверстия для саморезов.
 3. Зафиксируйте карниз саморезами.

Шкаф комбинированный ШКМ-812

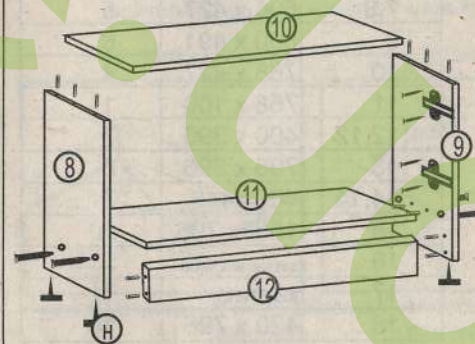


Номер элемента	Размеры	Номер пачки
1,2	1540 x 280	2
3	800 x 312	3
4	768 x 280	4
5,5	768 x 260	4/3
6	768 x 80	6
7	800 x 491	6
8,9	504 x 427	5
10,10	768 x 100	4
11,11a	400 x 130	1
12,12	712 x 130	3
13,13	796 x 396	8
14,14	796 x 198	8
15	1555 x 796	10
16	420 x 796	10
17	740 x 396	10
18	мет. направл.	---
19	карниз	11

Шкаф комбинированный ШКМ-813

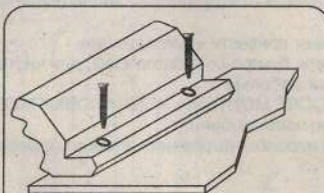
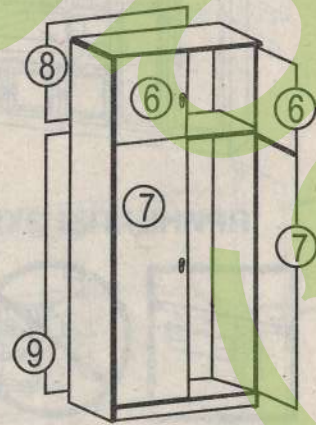
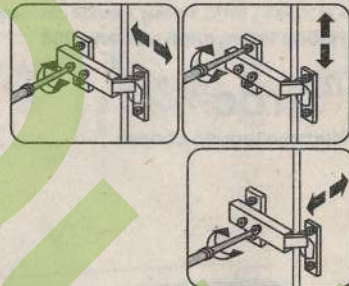
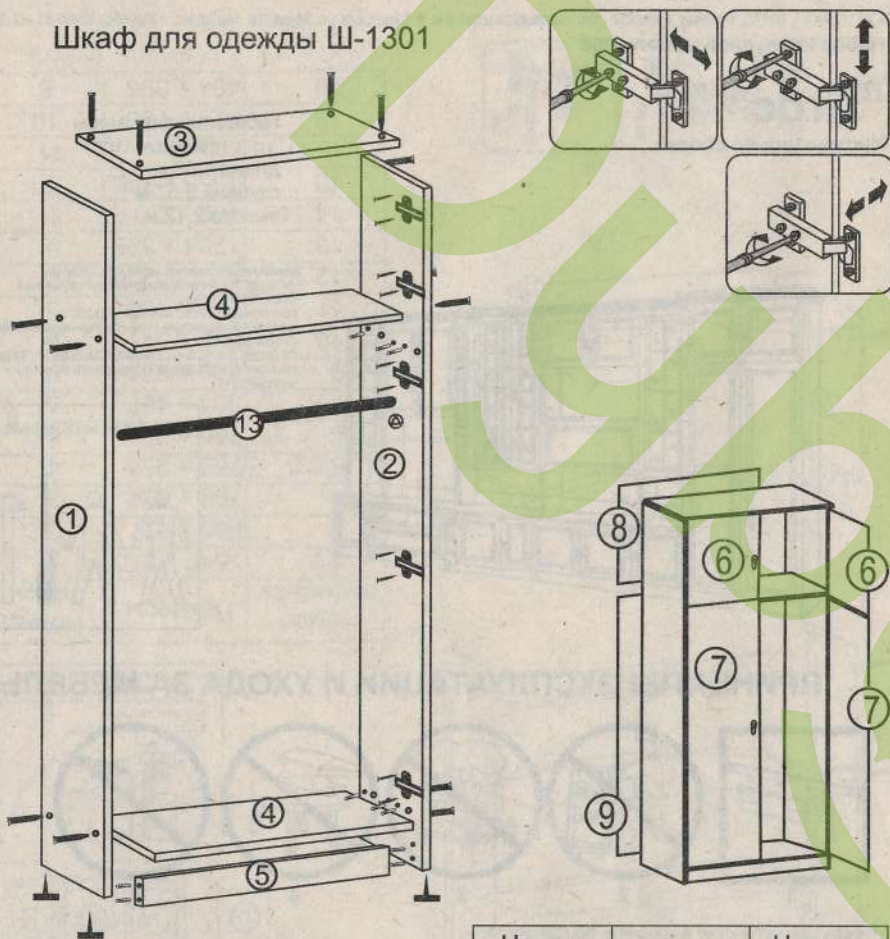


МОНТАЖ КАРНИЗА.
1. Совместите карниз с верхней крышкой.
2. Досверлите отверстия для саморезов.
3. Зафиксируйте карниз саморезами.



Номер элемента	Размеры	Номер пачки
1,2	1540 x 280	2
3	400 x 312	3
4	368 x 280	1
5,5,5	368 x 260	1
6	368 x 80	1
7	карниз	11
8,9	504 x 427	5
10	491 x 400	6
11	368 x 427	4
12	368 x 100	3
13	1200 x 396	9
14	400 x 396	8
15	1550 x 396	10
16	420 x 396	10

Шкаф для одежды Ш-1301



МОНТАЖ КАРНИЗА

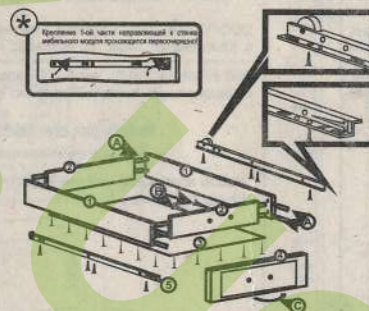
1. Совместите карниз с верхней крышкой.
2. Досверлите отверстия для саморезов.
3. Зафиксируйте карниз саморезами.

Номер элемента	Размеры	Номер пачки
1,2	2060x497	1
3	800x529	6
4,4	768x497	1
5	768x100	1
6,6	400x396	7
7,7	1554x396	7
8	796x420	10
9	1560x796	10
10,11,12	карниз	11
13	штанга	3

Ниже представлены символы и количество фурнитуры, которые будут необходимы при сборке. Фурнитура упакована в коробке "Фурнитура".

44 шт Полкодержатель	2 шт Магнит	2 шт Ограничитель бара
142 шт Шкант Ф8x30 мм	15 шт Крепление секций	92 шт Конфирмат Ф6,4x50 мм
92 шт Заглушка	1 шт Ключ	500 шт Гвоздь
40 шт Петля	53 шт Шуруп Ф3x20 мм	24 шт Ножка
80 шт Винт М6,3x13 мм	23 шт Ручка	50 шт Шуруп Ф3,5x14 мм
19 шт Винт М4x25 мм	1 шт Штанга	2 шт Штангодержатель
23 шт Шайба под винт	80 шт Шуруп Ф4,0x14 мм	2 компл. Направляющая 400 мм
1 шт Клей	4 шт Винт М4,0x30 мм	1 шт Клей

СХЕМА СБОРКИ ШУХЛЯДЫ



1. Собрать каркас шухляды (соединить между собой шкантами А детали 1 и 2)
2. Проверить диагональ (диагонали каркаса должны быть равны друг другу). Прибить снизу (с неклееной стороны) ДВП (3) гвоздями.
3. Закрепить с помощью саморезов металлические направляющие 5, которые должны поддерживать ДВП (3) снизу. Направляющая ровняется с передней частью каркаса шухляды. Положение роликов см. на рисунке.
4. Соединить фасад шухляды 4 шкантами с каркасом шухляды.
5. Через готовые отверстия в фасаде шухляды досверлить отверстия Ф 5 мм.
6. Прикрутить ручку С саморезом В длиной 45 мм, или винтом длиной 35 мм (для металлических ручек)

* До сборки тумбы прикрутить с помощью саморезов ответную часть направляющей к бокам тумбы. ВНИМАНИЕ! Крепеж начинать со второго отверстия в ответной части (35 мм от края), см. рисунок