

UA

Послідовність монтажу.

1. Вибрати з пачок потрібні елементи (розміри та номерация елементів розміщені в специфікації та на кресленні).
2. В отвори діаметром 8 мм на торцях та боковинах вбити дерев'яні кілки, попередньо змазавши їх клеєм.

Увага!

Якщо виявиться, що який не будь з кілків виступає з отвору на довжину, більшу, ніж 10 мм, то належить його добити, замінити або вкоротити, тому що це може привести до ушкодження боковин під час збирання меблів.

Такі випадки не підлягають рекламации!

3. В нижні торці боковин вбити пластмасові ніжки.
4. Зкласти сегмент відповідно до схеми і зкрутити конфірматами та ексцентриками. В місцях де конфірмаат знаходиться на видимій поверхні закрити його пластмасовим ковпачком.
5. На задню стінку сегменту прибити лист ДВП, який входить в комплект (може складатися з декількох фрагментів).

- У випадку браку або пошкодження будь-якого елемента потрібно, зазначити його на інструкції монтажу та відіслати до пункту купівлі.

- Поверхню меблів потрібно чистити вологою тканиною або паперовим рушником.

RUS

Последовательность монтажа.

1. Отобрать из пачек нужные элементы (размеры и номерация элементов указаны в спецификации и на чертеже).
2. В отверстия диаметром 8 мм на торцах и боковинах вбить деревянные колышки, предварительно смазав их клеем.

Внимание!

Если, в процессе сборки, какой нибудь из колышков выступает из отверстия более чем на 10 мм, то нужно его добить, заменить или укоротить, потому что это может привести к повреждению боковин во время сборки мебели.

Такие случаи не подлежат рекламации!

3. В нижний торец боковин вбить пластмассовые ножки.
4. Сложить сегменты в соответствии схеме и скрепить конфирматами и эксцентриками. В местах где конфирмаат находится на видимой поверхности закройте его пластмассовым колпачком
5. На заднюю стенку сегмента прибить лист ДВП, входящий в комплект (может состоять из нескольких фрагментов).

- В случае брака или повреждения каких нибудь элементов, обозначте его на схеме монтажа и отослать в пункт покупки.

- Поверхность мебели нужно чистить влажной тканью или бумажным полотенцем.

МЕБЕЛ
service
UKRAINE

ТЗОВ "Мебель-Сервис"

80200, м.Радехів, Львівська обл.,
вул.Витківська, 44, УКРАЇНА

ООО "Мебель-Сервис"

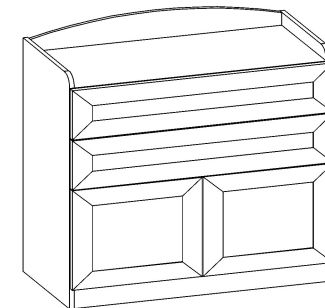
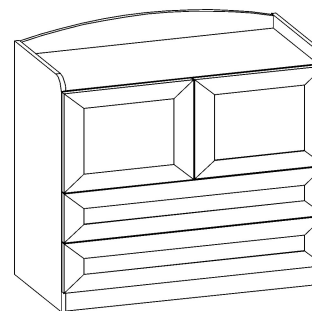
80200, г.Радехов, Львовская обл.,
ул.Вытківська, 44, УКРАИНА

система «Дісней»

Комод 2Д2Ш/2Ш2Д
(універсальний)

система «Дісней»

Комод 2Д2Я/2Я2Д
(універсальний)



Розміри/Размеры:

Ширина/Ширина - 900

Глибина/Глубина - 465

Висота/Высота - 1000

UA

УВАГА!

Вироби повинні зберігатися згідно ГОСТ 16371-93 при температурі не нижче +2 °С і при вологості - від 45% до 70%. Гарантійний термін експлуатації в громадських приміщеннях - 18 місяців, в побутових - 24 місяці.

Не рекомендується ставити меблі поблизу опалюючих пристроїв.

Чистку меблів проводити сухою м'якою тканиною.

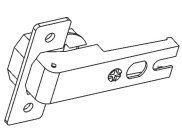
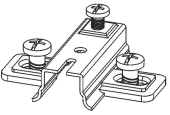

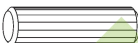



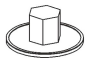

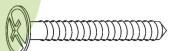

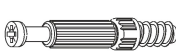
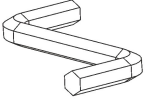

RUS

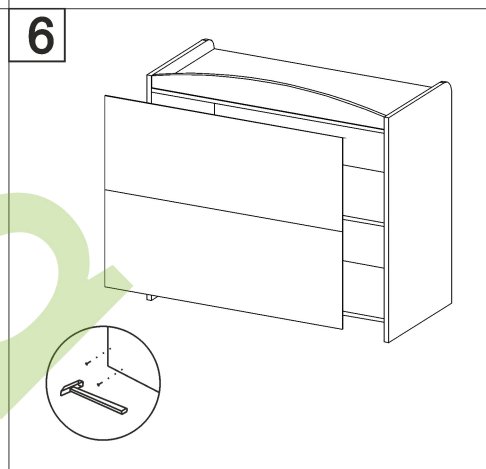
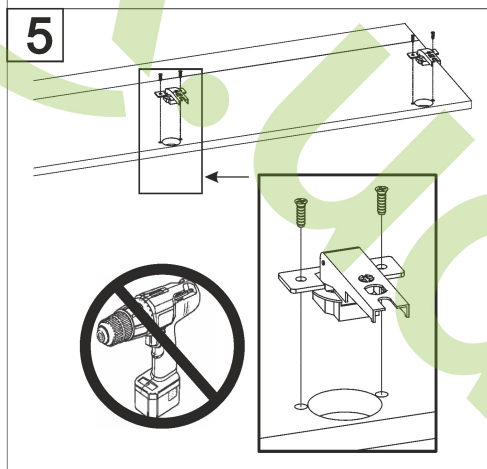
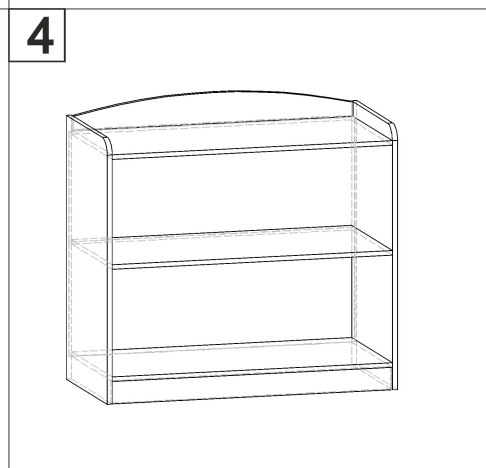
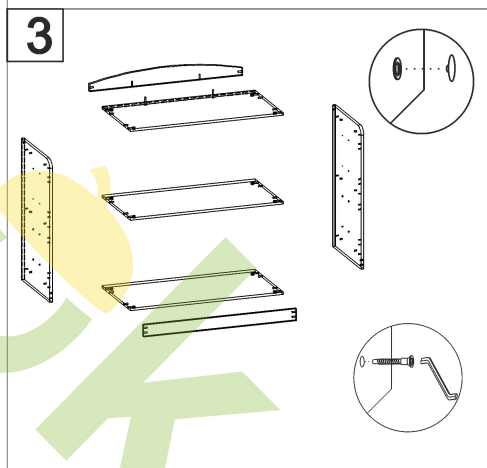
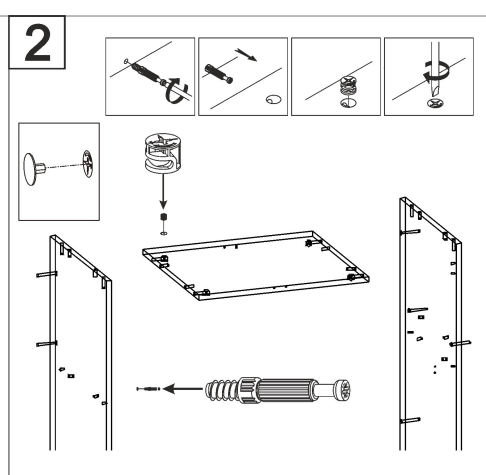
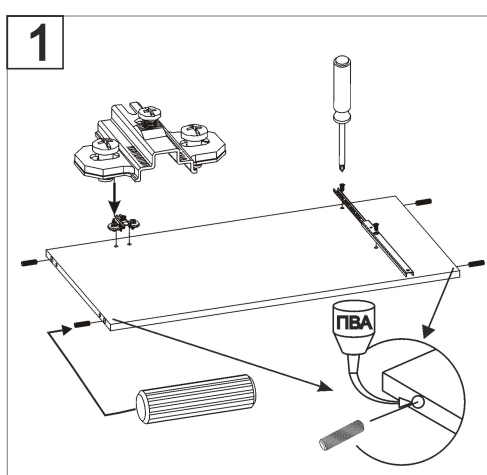
ВНИМАНИЕ!

Изделия должны храниться по ГОСТ 16371-93 при температуре не ниже +2 °С и при влажности - от 45% до 70%. Гарантийный срок эксплуатации в общественных помещениях - 18 месяцев, в бытовых - 24 месяца.

Не рекомендуется ставить мебель вблизи отопительных приборов.

Чистку производить сухой мягкой тканью.

Завіс Петля	Планка під завіс Планка под петлю	Шуруп під завіс Шуруп под петлю	Клінок Кольшешек	Конфірмат Конфирмат
				
Цвях Гвоздь	Ручка Ручка	Заслінка Заглушка	Саморіз Саморез	Саморіз для ручки Саморез для ручки
				
Ексцентрик Эксцентрик	Дюбель ексцентрика Дюбель эксцентрика	Ключ для конфірмата Ключ для конфирмата	Направляючі шарикові Направляющие шариковые	
				



1 задня стінка	392	886	1 шт.
2 Дно шухл.	820	394	2 шт.
3 задня стінка	406	886	1 шт.
6 царга	80	868	1 шт.
7 полка	868	441	1 шт.
8 боковина ліва	937	441	1 шт.
9 боковина права	937	441	1 шт.
10 цоколь верхній	110	868	1 шт.
11 полка	868	438	1 шт.
12 полка	868	438	1 шт.
13 Боковина шухл.	400	140	2 шт.
14 Задня стінка шухл.	810	140	2 шт.
15 Боковина шухл.	400	140	2 шт.
24 дверка	399	446	1 шт.
25 дверка	399	446	1 шт.
26 Фасад шухл.	198	896	2 шт.

