

UA

## ПОРЯДОК МОНТАЖУ

1. Вибрати з пакетів потрібні елементи (розміри елементів і номери пакетів вказані в таблицях).
2. В отвори  $\varnothing 8$  мм, які знаходяться в торцях елементів, забити кілки **f1**. При монтажі шухляд і кришок використовувати клей.  
**УВАГА!** Якщо виявиться, що кілок виступає з отвору на довжину більшу ніж 10 мм, його необхідно забити, замінити іншим або зрізати, оскільки при складанні він може пошкодити бік.
- ТАКІ ВИПАДКИ НЕ ПІДЛЯГАЮТЬ РЕКЛАМАЦІЇ!**
3. У нижні торці боковин вбити ковзні деталі **k1**.
4. До відповідних елементів у зазначених місцях прикрутити меблеву фурнітуру: підкладки петель **b1**; штангодержачі **n1**; направляючі шухляд **w4**; самогальмівний механізм **m1<sup>P</sup>** і **m1<sup>F</sup>**.
- Увага!** Направляючі **w4** прикрутити так, щоб отвір під гвинт **j3** знаходився з обклеєної сторони боку.
5. Забити полицетримачі **d1**; **d3**.
6. Скласти сегменти згідно з малюнком і скрутити їх стяжними гвинтами **e1**, використовуючи спец. ключ **z1**.
7. Покласти корпус фасадом вниз на рівну поверхню, відрегулювати боки так, щоб діагоналі були однакові і прибити задню стінку цвяшками **l1**.
8. Монтаж полиці над баром починати з нижнього сегмента, дотримуючись такого порядку:
  - зняти захисну плівку з декоративних труб;
  - змонтувати трубку;
  - змонтувати полицю;
  - прикрутити полицю **4** до задньої стінки **5** стяжними болтами **e1**;
  - після монтажу полиці вставити на трубку насадку декоративну **u4**.
9. Поставити сегменти на потрібне місце.
10. З'єднати всі сегменти між собою (шафа - надставка РТВ - вітрина - надставка бару).
11. Покласти двері на рівну поверхню, акуратно вбити петлі **a1** і **a2** в призначені для цього місця і прикрутити шурупами.
12. Прикрутити скло вітрини до рами, використовуючи при цьому шуруп **p25** і пластикові підкладки **o1**.
13. Скрутити двері з боками сегментів, прикрутити ручки.
14. Відрегулювати двері.
15. Вставити шухляди і заблокувати гвинтами **j3**.

RU

## ОЧЕРЕДНОСТЬ МОНТАЖА

1. Выбрать из пакета нужные элементы (размеры элементов и номера пачек указаны в таблицах).
2. В отверстия  $\varnothing 8$  мм, которые находятся в торцах элементов, вбить шканты **f1**. При монтаже выдвижных ящиков и крышек использовать клей.  
**ВНИМАНИЕ!** В случае, если шкант выступает из отверстия более чем на 10 мм, его необходимо добить, заменить другим или срезать, поскольку при монтаже он может повредить боковую стенку.
- ТАКИЕ СЛУЧАИ НЕ ПОДЛЕЖАТ РЕКЛАМАЦИИ!**
3. В нижние торцы боковин вбить ножки **k1**.
4. К нужным элементам в назначенных местах прикрутить мебельную фурнитуру: подкладки петель **b1**; штангодержатели **n1**; направляющие выдвижных ящиков **w4**; самотормозящий механизм **m1<sup>P</sup>** и **m1<sup>F</sup>**.
- Внимание!** Направляющие **w4** прикрутить так, чтобы отверстие под винт **j3** находилось с оклеенной стороны бока.
5. Вбить полкодержатели **d1**; **d3**.
6. Собрать сегменты согласно рисунку и скрутить их стяжными винтами **e1**, используя спец. ключ **z1**.
7. Положить корпус лицевой стороной вниз на ровной поверхности, отрегулировать бока так, чтобы диагонали были равны и прибить заднюю стенку гвоздиками **l1**.
8. Монтаж полки над баром начинать с нижнего сегмента, соблюдая очередность:
  - снять защитную пленку с декоративных труб;
  - смонтировать трубку;
  - смонтировать полку;
  - прикрутить полку **4** к задней стенке **5** стяжными винтами **e1**;
  - после монтажа полки вставить на трубку насадку декоративную **u4**.
9. Поставить сегменты на нужное место.
10. Скрутить все сегменты между собой (шкаф - надставка РТВ - витрина - надставка бара).
11. Положить двери на ровной поверхности, аккуратно вбить петли **a1** и **a2** в предназначенные для этого места и прикрутить шурупами.
12. Прикрутить стекло витрины к раме, используя при этом шуруп **p25** и пластиковые подкладки **o1**.
13. Скрутить двери с боками сегментов, прикрутить ручки.
14. Отрегулировать двери.
15. Вставить выдвижные ящики и заблокировать винтами **j3**.

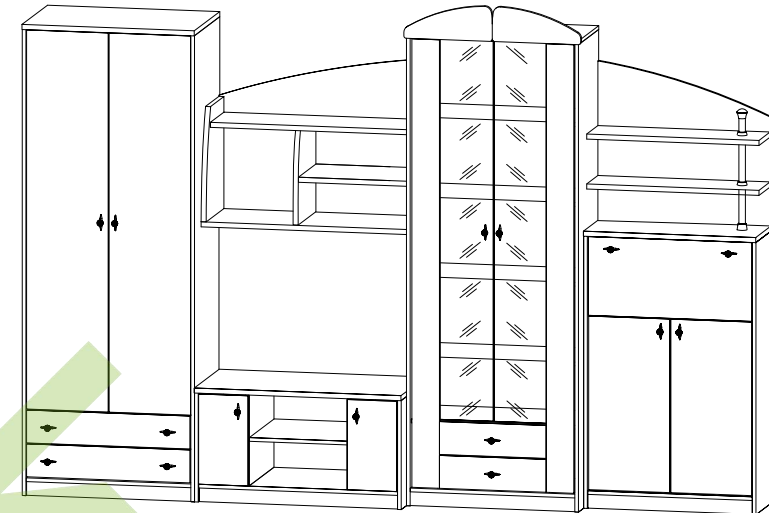
## ІНСТРУКЦІЯ МОНТАЖУ | ИНСТРУКЦИЯ МОНТАЖА

## ГЕРДА

ГАБАРИТНІ РОЗМІРИ:  
(4 сегмента)ГАБАРИТНЫЕ РАЗМЕРЫ:  
(4 сегмента)

довжина 335 см; глибина 50 см; висота 217 см

длина 335 см; глубина 50 см; высота 217 см

Увага!  
Скло перевіряйте при купівлі меблів!Внимание!  
Стекло проверяйте при покупке мебели!

## УВАГА !!!

Шановний Клієнте!

У разі виявлення в комплектації пакета відсутності будь-якого елемента або наявності браку

**обов'язково!!! -****етикетку-ярлик** з даного пакета і **інструкцію монтажу** з відміткою **кода** цього елемента повернути продавцю.При відсутності **етикетки-ярлика** рекламація не приймається!

## ВНИМАНИЕ !!!

Уважаемый Клиент!

В случае обнаружения в комплектации пакета отсутствия какого-либо элемента или наличия брака

**обязательно!!! -****этикетку-ярлик** с данного пакета и **инструкцию монтажа** с пометкой **кода** этого элемента вернуть продавцу.При отсутствии **этикетки-ярлика** рекламація не принимается!

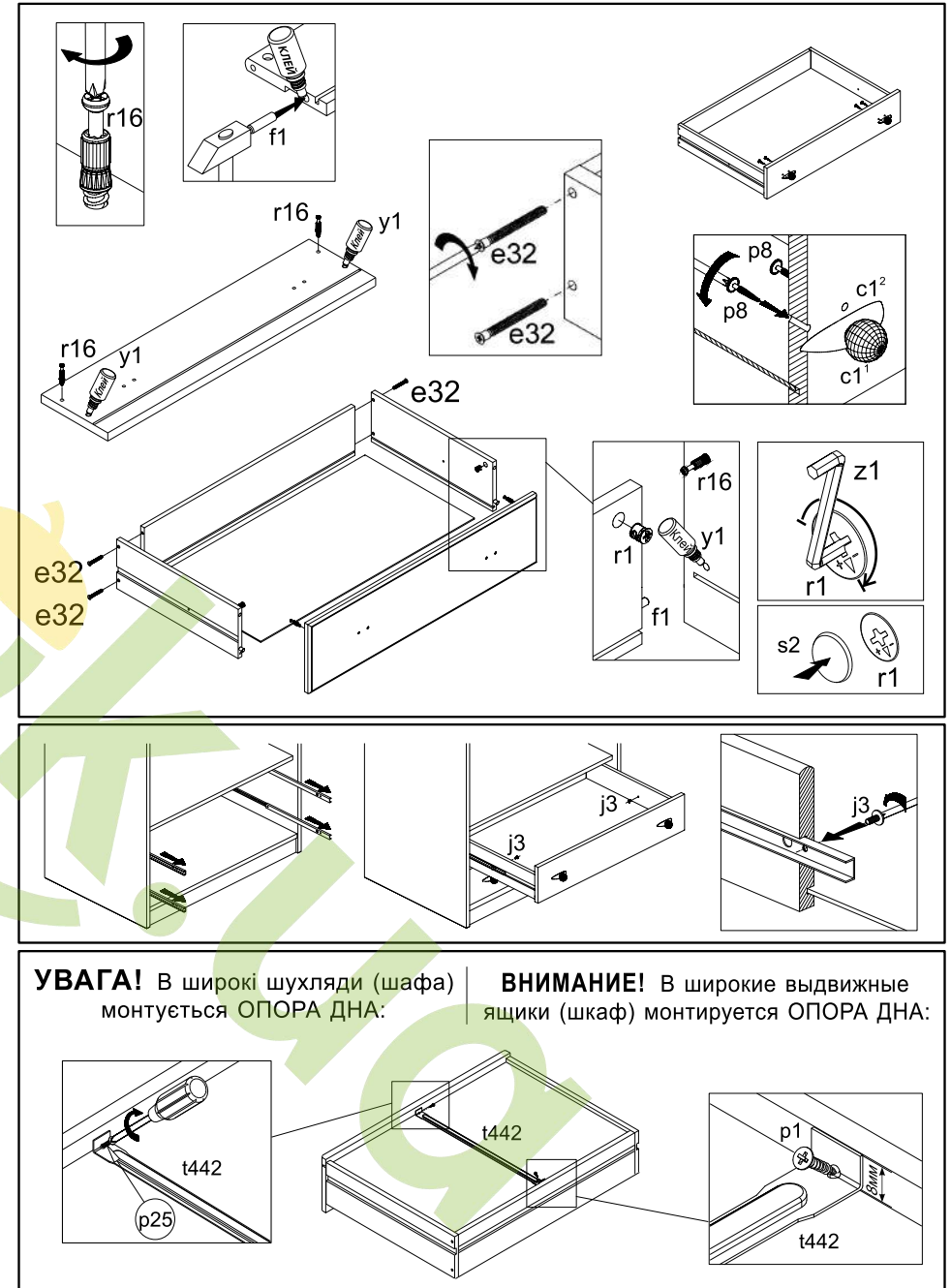
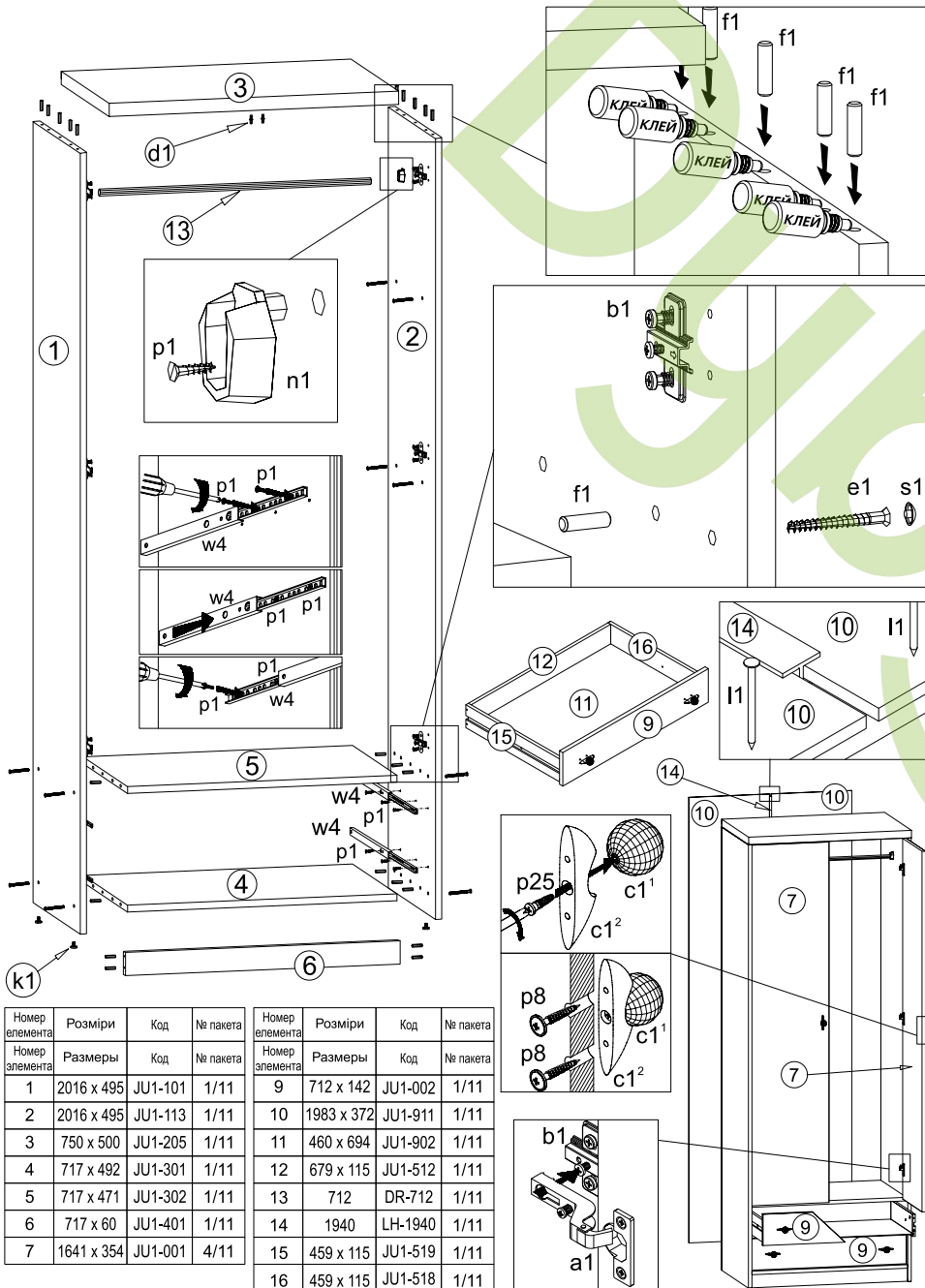
Виробник:  
ТзОВ "ГЕРБОР-ХОЛДІНГ"  
Україна, м. Володимир-Волинський  
вул. Луцька, 211а  
тел.: 2-33-33; 2-29-03

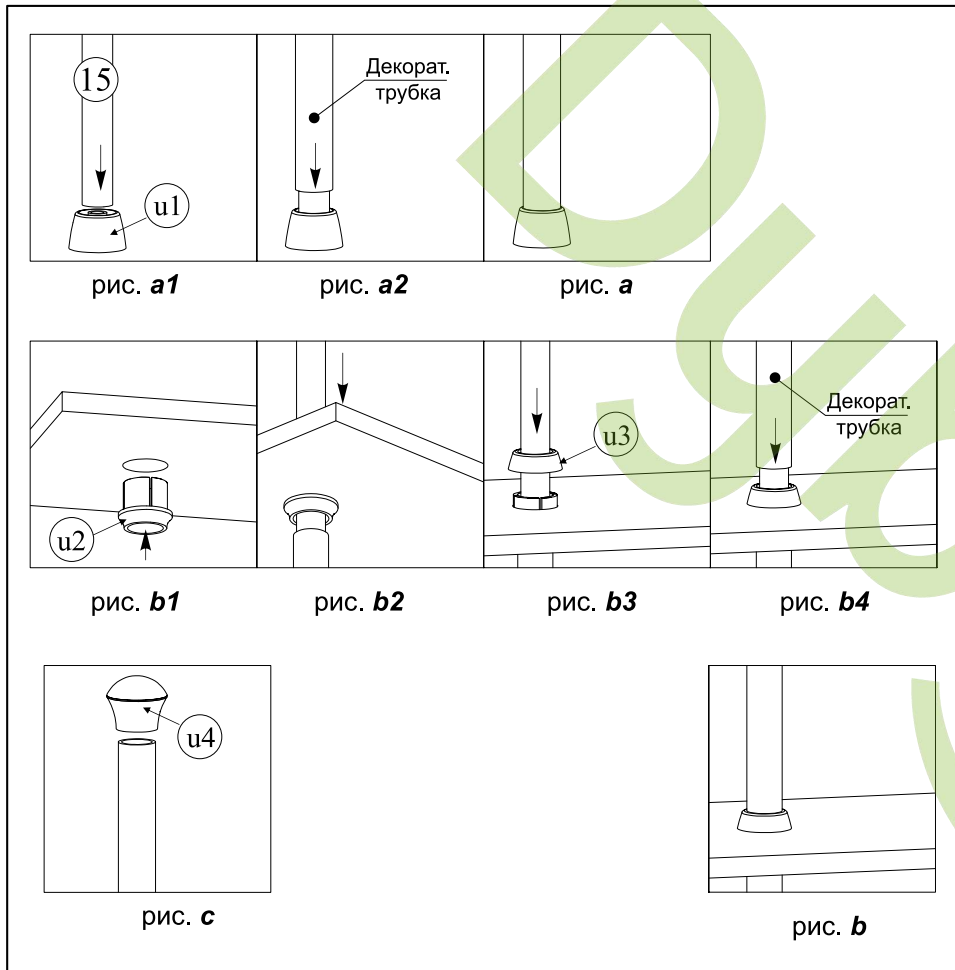


Производитель:  
ТОО "ГЕРБОР-ХОЛДИНГ"  
Украина, г. Владимир-Волынский  
ул. Луцкая, 211а  
тел.: 2-33-33; 2-29-03

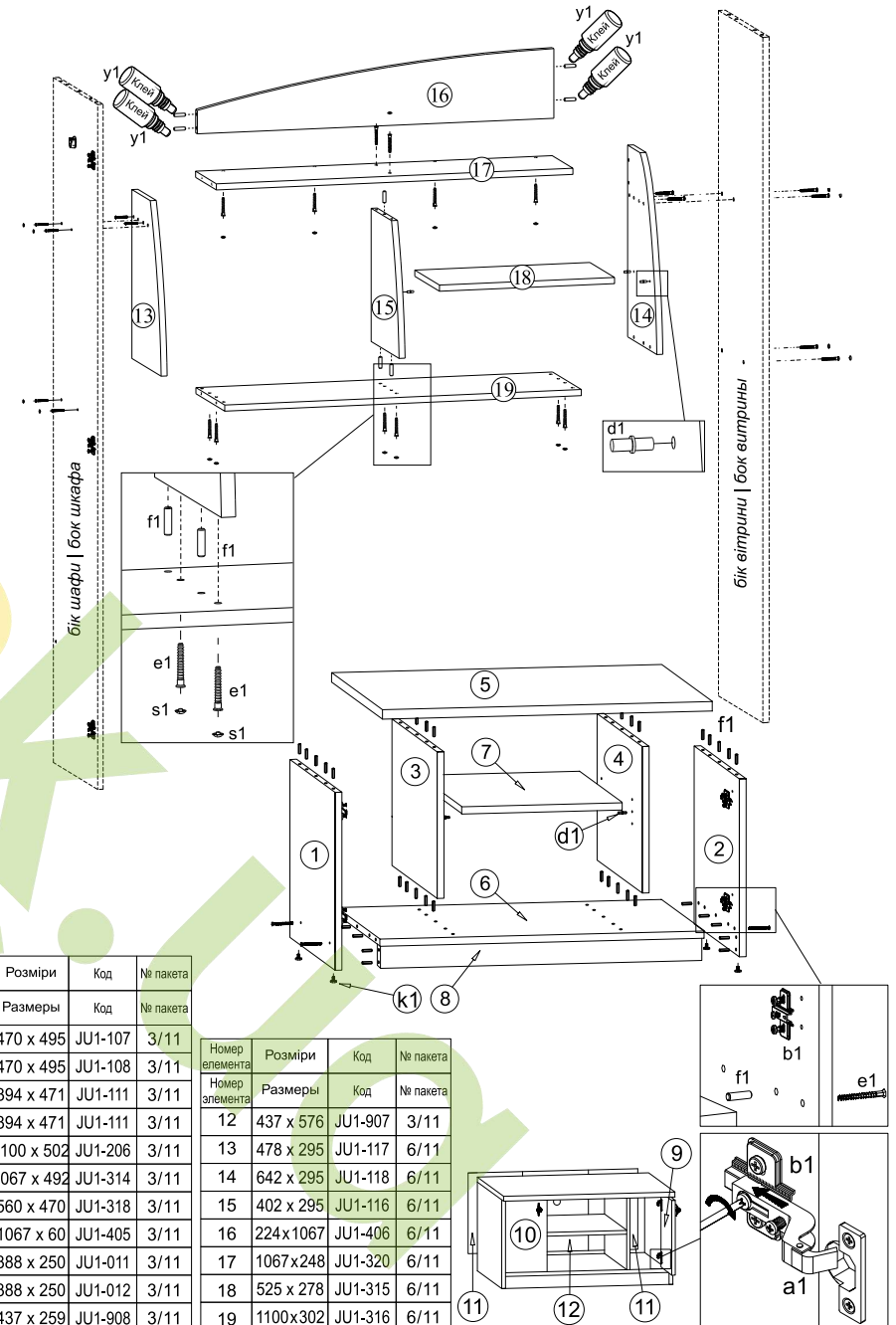
# Сегмент 1. ШАФА | ШКАФ

# Порядок монтажу шухляд | Очередность монтажа выдвигающих ящиков





20x a1	2x a2	22x b1	16x c1 <sup>1</sup>	16x c1 <sup>2</sup>	18x d1	18x d3	64x e1
16x e32	152x f1	8x j2	16x k1	230x l1	1x m1 <sup>l</sup>	1x m1 <sup>p</sup>	2x n1
2x n2	2x n3	10x o1	1x o4	34x p1	8x p3	4x p5	28x p8
4x p15	2x p20	24x p25	4x p38	8x r1	8x r16	51x s1	8x s2
1x u1	2x u2	2x u3	1x u4	2x t442	8x w4	1x y1	1x z1

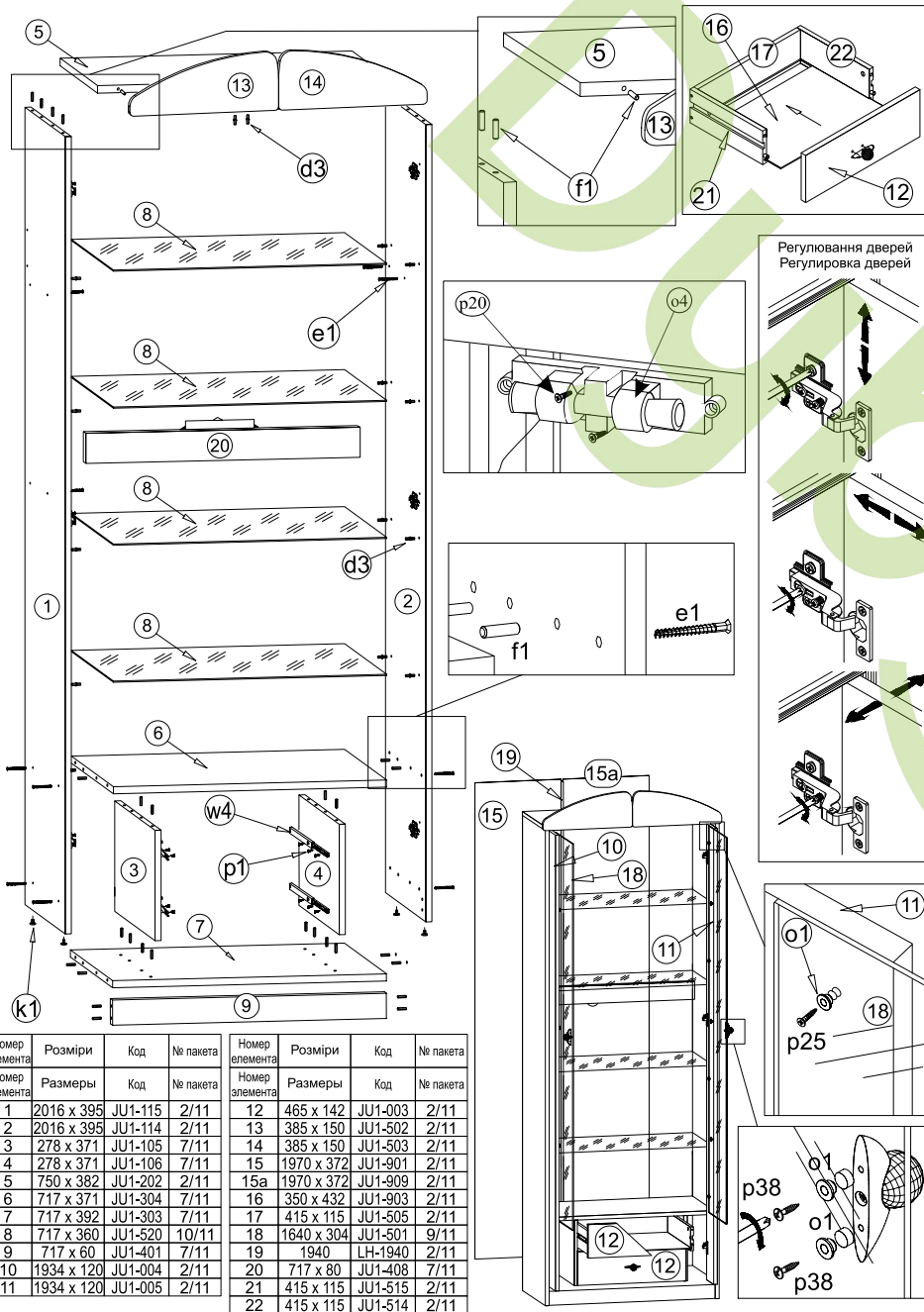


Номер елемента	Розміри	Код	№ пакета
1	470 x 495	JU1-107	3/11
2	470 x 495	JU1-108	3/11
3	394 x 471	JU1-111	3/11
4	394 x 471	JU1-111	3/11
5	1100 x 502	JU1-206	3/11
6	1067 x 492	JU1-314	3/11
7	560 x 470	JU1-318	3/11
8	1067 x 60	JU1-405	3/11
9	388 x 250	JU1-011	3/11
10	388 x 250	JU1-012	3/11
11	437 x 259	JU1-908	3/11

Номер елемента	Розміри	Код	№ пакета
12	437 x 576	JU1-907	3/11
13	478 x 295	JU1-117	6/11
14	642 x 295	JU1-118	6/11
15	402 x 295	JU1-116	6/11
16	224x1067	JU1-406	6/11
17	1067x248	JU1-320	6/11
18	525 x 278	JU1-315	6/11
19	1100x302	JU1-316	6/11

### Сегмент 3. ВІТРИНА | ВИТРИНА



### Сегмент 4. БАР

