

## ПРИНЦИПЫ ЭКСПЛУАТАЦИИ И УХОДА ЗА МЕБЕЛЬЮ



1. Мебель при установке выровнять по горизонтали.
  2. Внимание: перемещение мебели волоком грозит нанесением дефектов. Во время переноса, мебель следует брать за вертикальные элементы: бока, ножки т.д. Запрещается брать за горизонтальные элементы мебели: панели, полки и т.д.
  3. Мебель следует использовать в сухих помещениях, защищенных от воздействия неблагоприятных атмосферных условий.
  4. Не следует чрезмерно перегружать мебель, так как это может привести к деформации.
  5. Поверхность мебели следует протирать влажной тряпкой или бумажным полотенцем, для чистки использовать только средства, предназначенные для ухода за мебелью.
  6. На мебельных фасадах МДФ защитную пленку снимать ПОСЛЕ МОНТАЖА И УСТАНОВКИ МЕБЕЛИ.
  7. Избегать попадания прямых солнечных лучей на фасадную часть мебели.
  8. При эксплуатации встроенных и других бытовых приборов избегать нагревания элементов мебели больше 45 С.
- Не использовать чистящих химических средств!**



**ООО "УКРЮГ"**

ООО "УКРЮГ", 09170, Украина, Киевская обл., Белоцерковский р-н, с. Шкаровка, ул. Мира, 1а, тел./факс: +38(0456) 32-00-81, 32-00-82

ТОВ «УКРЮГ», 09170, Україна, Київська обл., Білоцерківський р-н, с. Шкарівка, вул. Миру, 1а. Тел./факс: +38(0456) 32-00-81, 32-00-82

**Мебель для хранения (корпусная)**

Торговое наименование изделия

Набор мебели для кухни К-191 "Оля Люкс"  
Шкаф-стол кухонный СШ 466

17 квіт. 2014

Дата изготовления.....

ГОСТ 16371-93.....

Штамп ОТК.....

Дата продажи.....



Гарантия 24 месяца со дня продажи  
Гарантія 24 місяці з дня продажу



**ООО "УКРЮГ"**

ООО "УКРЮГ", 09170, Украина, Киевская обл., Белоцерковский р-н, с. Шкаровка, ул. Мира, 1а, тел./факс: +38(0456) 32-00-81, 32-00-82

ТОВ «УКРЮГ», 09170, Україна, Київська обл., Білоцерківський р-н, с. Шкарівка, вул. Миру, 1а. Тел./факс: +38(0456) 32-00-81, 32-00-82

**Мебель для хранения (корпусная)**

Торговое наименование изделия

Набор мебели для кухни К-191 "Оля Люкс"  
Шкаф-стол кухонный СШ 466

17 квіт. 2014

Дата изготовления.....

ГОСТ 16371-93.....

Штамп ОТК.....

Дата продажи.....



Гарантия 24 месяца со дня продажи  
Гарантія 24 місяці з дня продажу

ООО "УКРЮГ", 09170, Украина, Киевская обл., Белоцерковский р-н, с. Шкаровка, ул. Мира, 1а, тел./факс: +38(0456) 32-00-81, 32-00-82

**НАБОР МЕБЕЛИ ДЛЯ КУХНИ К-191**

**"Оля Люкс"**

**Шкаф-стол кухонный СШ-466**

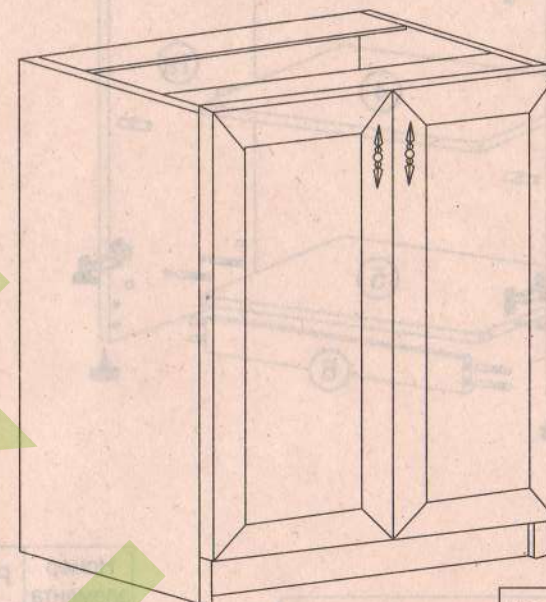
**600 мм**

**Инструкция по сборке**

**Ширина: 0,60 м**

**Высота: 0,82 м**

**Глубина: 0,48 м**



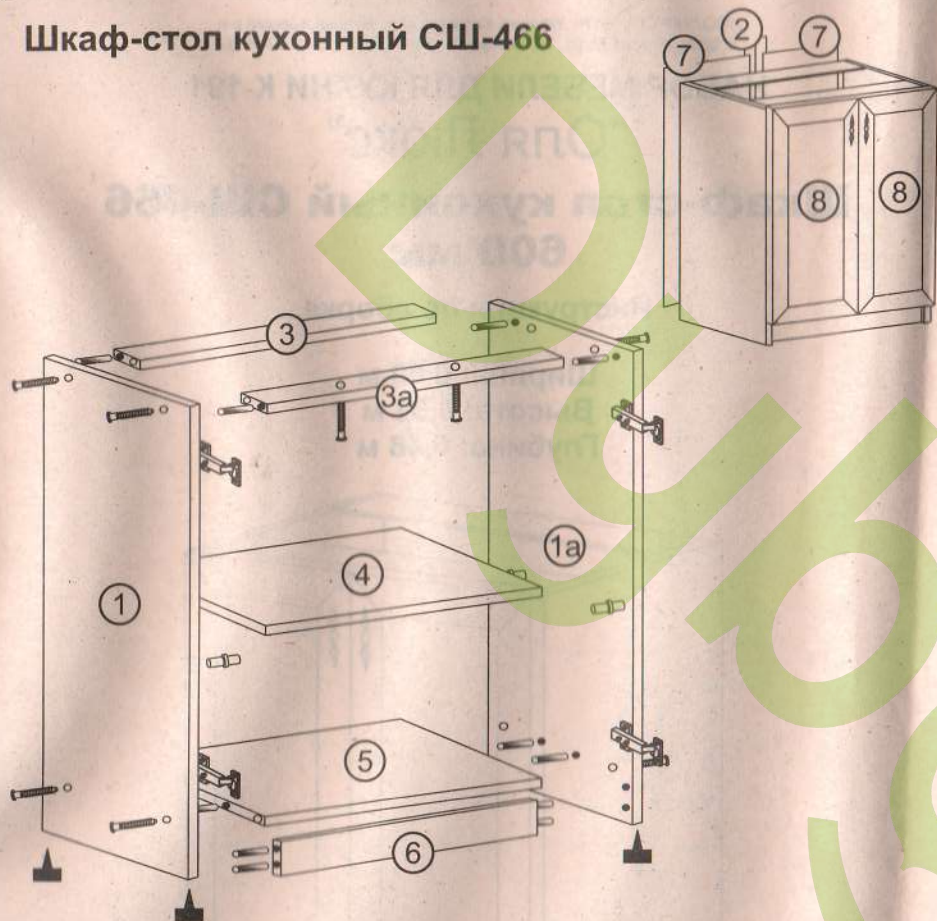
Для сборки необходимо:



**ВНИМАНИЕ!** СБОРКА МЕБЕЛИ ДОЛЖНА ОСУЩЕСТВЛЯТЬСЯ КВАЛИФИЦИРОВАННЫМ СПЕЦИАЛИСТОМ. ПРЕТЕНЗИИ К РЕКЛАМАЦИИ ПОСЛЕ НЕКВАЛИФИЦИРОВАННОЙ СБОРКИ МЕБЕЛИ НЕ ПРИНИМАЮТСЯ. ПРОИЗВОДИТЕЛЬ ОСТАВЛЯЕТ ЗА СОБОЙ ПРАВО НА КОНСТРУКТИВНЫЕ ИЗМЕНЕНИЯ.

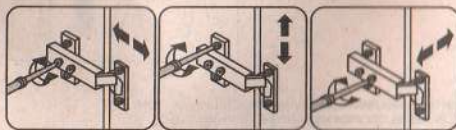


# Шкаф-стол кухонный СШ-466



## !!! ВНИМАНИЕ !!!

Монтаж задних стенок (оргалита) производить СВЕРХУ ВНИЗ, т.е. совмещая верхнюю кромку оргалита с верхней крышкой изделия, и только после этого фиксировать гвоздями.



Номер элемента	Размеры	№ упак
1,1a	820x450	7
2	соед. оргал.	7a
3,3a	568x72	7
4	568x420	7
5	568x450	7
6	568x100	7
7,7	715x296	7a
8,8	714x296	7a

Ниже представлены символы и количество аксессуаров, которые будут необходимы при сборке. Аксессуары упакованы в коробке "Аксессуары".

2 шт. ← Количество аксессуаров	8 шт. Заглушка	4 шт. Петля	4 шт. Ножка
12 шт. Шкант Ф 8x30 мм	8 шт. Конфирмат Ф 6,4x50 мм	2 шт. Ручка	8 шт. Ф 6,3x13 мм
1 шт. Ключ	26 шт. Гвоздь	8 шт. Саморез Ф 4x14 мм	4 шт. Винт М 4,0x30 мм
4 шт. Ф 4,0x30 мм	4 шт. Полкодержатель	2 шт. Шайбы под винт	

## ВНИМАНИЕ!

Не монтировать элементы в случае их деформации или при наличии других недостатков.

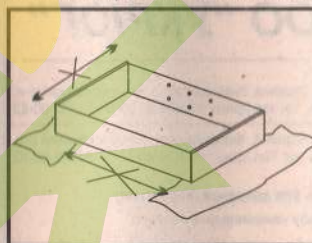


рис. 1

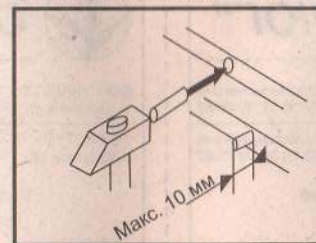


рис. 2

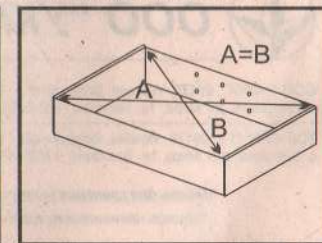


рис. 3

Сборку элементов мебели необходимо производить на мягкой и чистой поверхности (например, полотенце, одеяло), см. рис. 1. В отверстия диам. 8 мм, находящиеся по краям элементов, вбить шканты, см. рис. 2. (сквозные отверстия на стержне стяжки оставить свободными).

**Внимание:** если Вы обнаружите, что какой-либо из шкантов выступает из отверстия на длину более 10 мм, его следует добить, заменить либо укоротить, поскольку при сборке он может повредить деталь.

**Замечание:** перед тем, как прибить заднюю стенку (оргалит), необходимо выставить равенство диагоналей А и В, см. рис. 3.