

**UA** **ПОРЯДОК МОНТАЖУ:**

1. Вибрати з пакетів потрібні елементи (їх розміри і номери пакетів, в яких вони знаходяться, вказані в таблиці).
2. В отвори  $\varnothing 8$  мм, які знаходяться в **торцях** елементів, забити **кілки f1** (отвори на стержень ексцентричної стяжки **r16** лишити вільними).
- УВАГА!** Якщо виявиться, що якийсь кілок виступає з отвору на довжину більшу ніж 10 мм, його необхідно забити, замінити іншим або зрізати, оскільки при складанні він може пошкодити бік. **ТАКІ ВИПАДКИ НЕ ПІДЛЯГАЮТЬ РЕКЛАМАЦІ!**
3. У нижні торці боків забити ковзну деталь **k1**.
4. До боків елементів у назначених місцях прикрутити відповідну фурнітуру і вбити полицетримачі **d1**.
5. Скласти сегмент згідно з малюнком, з'єднати ексцентричною стяжкою **r16, r1** і скрутити стяжними гвинтами типу конфірмат **e1**, використовуючи при цьому спец. ключ **z1**.
6. Покласти корпус фасадом вниз на рівну поверхню і вирівняти бокові стінки (впевнитись, що діагоналі мають однакову довжину).
- УВАГА:** під час монтажу елементи необхідно класти на м'якій та чистій підкладці, напр.: рушник, ковдра. Не монтувати меблі на дивані, войлоці і т.п. Недотримання вказівок виробника може спричинити подряпання поверхні меблів.
7. Прибити задню стінку цвяхами **f1**. Монтуючи шафу, надставку РТВ і бар, використати з'єднувальну планку (відповідно **9,9,11**).
8. Покласти двері на рівну поверхню і акуратно вмонтувати петлі **a2, a40**.
9. Прикрутити двері до бокових стінок і відрегулювати.
10. Скласти шухляду.
11. Прикрутити ручки **c69** гвинтами **j6, j7, j8**.
12. Перед установкою з'єднати надставки з підставками за допомогою планок **n52** і шурупів **p25**.

**RU** **ОЧЕРЕДНОСТЬ МОНТАЖА:**

1. Выбрать из пакетов нужные элементы (размеры элементов и номера пакетов, в которых они находятся, указаны в таблице).
2. В отверстия  $\varnothing 8$  мм, которые находятся в торцах элементов, вбить шканты **f1** (отверстия на стержень эксцентрической стяжки **r16** оставить свободными).
- ВНИМАНИЕ!** В случае, если шкант выступает из отверстия более чем на 10 мм, его необходимо добить, заменить другим или срезать, поскольку он при монтаже может повредить боковую стенку. **ТАКИЕ СЛУЧАИ НЕ ПОДЛЕЖАТ РЕКЛАМАЦИИ!**
3. В нижние торцы боковин вбить пластиковые ножки **k1**.
4. К бокам элемента в назначенных местах прикрутить соответствующую фурнитуру и вбить полкодержатели **d1**.
5. Собрать шкаф согласно рисунку, соединить эксцентрической стяжкой **r16, r1** и скрутить стяжними гвинтами **e1**, используя специальный ключ **z1**.
6. Положить корпус лицевой стороной вниз на ровную поверхность и выровнять боковые стенки так, чтобы диагонали были равны.
- ВНИМАНИЕ!** Во время монтажа элементы следует класть на мягкую и чистую подкладку, например, полотенце, одеяло. Не монтировать мебель на диване, войлоке и т.п. Несоблюдение указаний производителя может привести к появлению царапин на поверхности мебели.
7. Прибить заднюю стенку гвоздями **f1**. Собирая шкаф, надставку РТВ и бар, использовать соединительную планку (соответственно **9,9,11**).
8. Положить двери на ровную поверхность и аккуратно вмонтировать петли **a2, a40**.
9. Скрутить двери с боковыми стенками и отрегулировать.
10. Собрать выдвижной ящик.
11. Прикрутить ручки **c69** гвинтами **j6, j7, j8**.
12. Перед установкой к стене соединить надставки с подставками при помощи планок **n52** и шурупов **p25**.

<b>9x</b> a2	<b>10x</b> a40	<b>9x</b> b1	<b>10x</b> b22	<b>12x</b> c69	<b>28x</b> Ø5x17 мм d1	<b>44x</b> Ø7x47 мм e1
<b>8x</b> Ø5x9 мм e19	<b>12x</b> Ø6x13 мм e3	<b>74x</b> Ø8x30 мм f1	<b>8x</b> Ø6,5x40мм f25	<b>1x</b> M4x30 мм j6	<b>6x</b> M4x35 мм j7	<b>5x</b> M4x25 мм j8
<b>16x</b> k1	<b>200x</b> l1	<b>1x</b> m1 <sup>L</sup>	<b>1x</b> m1 <sup>P</sup>	<b>2x</b> n1	<b>1x</b> n2	<b>1x</b> n3
<b>4x</b> n40 26x26x16/1 - 125°	<b>4x</b> n52 62x12/1 мм	<b>31x</b> Ø3,5x13 мм p1	<b>8x</b> Ø2,9x24 мм p50	<b>2x</b> Ø3,5x13 мм p5	<b>13x</b> Ø3,5x20 мм p20	<b>13x</b> Ø3,5x16 мм p25
<b>8x</b> Ø12 #12 r15	<b>36x</b> s1	<b>18x</b> s2	<b>6x</b> s4	<b>1x</b> 400 мм t13	<b>2x</b> 400 мм w5 <sup>DR</sup>	<b>2x</b> 400 мм w5 <sup>CR</sup>
<b>2x</b> 400 мм w5 <sup>DL</sup>	<b>1x</b> (Клей) y1	<b>1x</b> z1				

<p><b>Шановний Клієнте!</b></p> <p>Всі зауваження та скарги слід пред'являти за місцем купівлі меблів.</p> <p><b>Увага!</b> Не монтувати елементи у випадку їх деформації або при наявності інших недоліків. Поверхню меблів слід протирати вологою ганчіркою або паперовим рушником. Не застосовувати хімічних засобів чистки!</p>	<p><b>Уважаемый Клиент!</b></p> <p>Все замечания и жалобы следует предъявлять по месту покупки мебели.</p> <p><b>Внимание!</b> Не монтировать элементы в случае их деформации или при наличии других недостатков. Поверхность мебели следует протирать влажной тряпкой или бумажным полотенцем. Не использовать чистящие химические средства!</p>
---	---

**ІНСТРУКЦІЯ МОНТАЖУ**

Габаритні розміри:  
ширина 293,5 см  
висота 196 см  
глибина 56 см

# ЗОСЯ

**ИНСТРУКЦИЯ МОНТАЖА**

Габаритные размеры:  
ширина 293,5 см  
высота 196 см  
глубина 56 см

**УВАГА !!!**

*Шановний Клієнте!*

У разі виявлення в комплектації пакета відсутності будь-якого елемента або наявності браку **обов'язково!!!** - **етикетку-ярлик** з даного пакета і **інструкцію монтажу** з відміткою кода цього елемента повернути продавцю. При відсутності **етикетки-ярлика** рекламація не приймається!

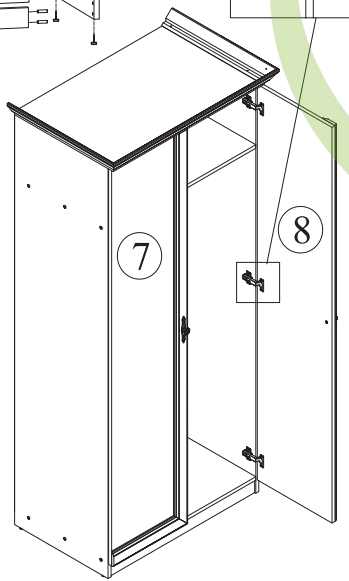
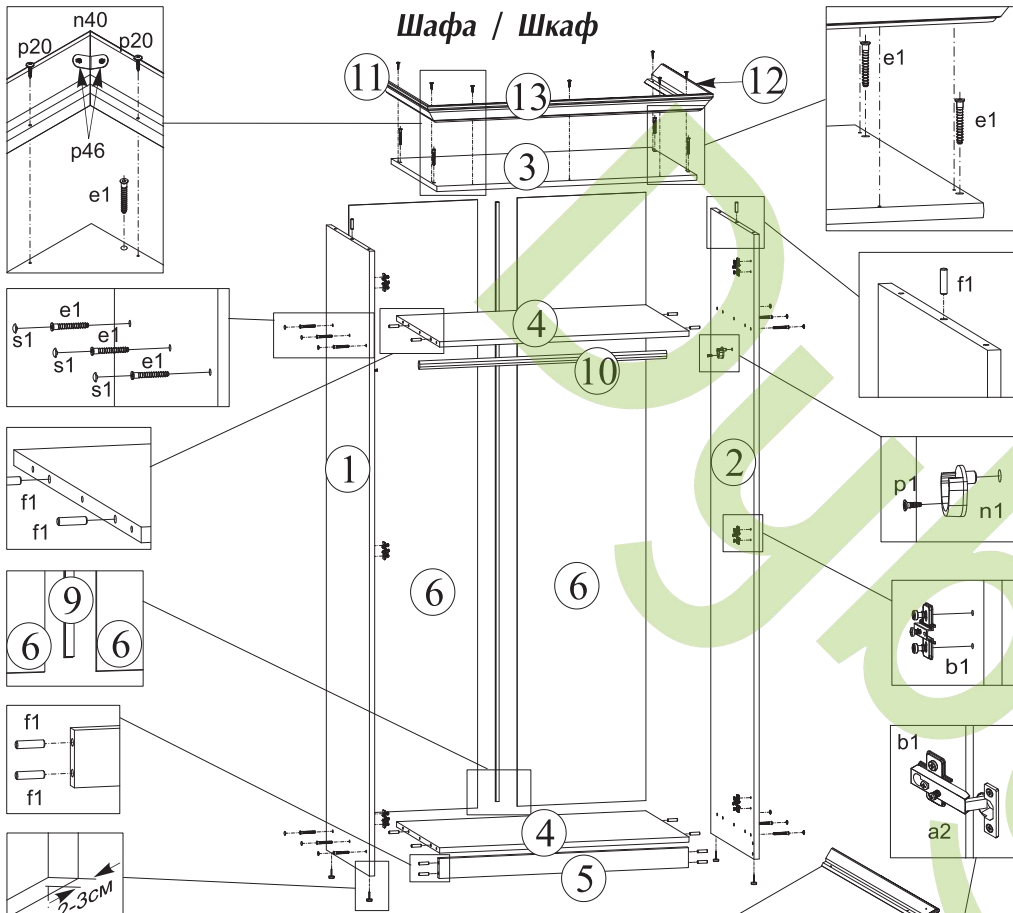
**ВНИМАНИЕ !!!**

*Уважаемый Клиент!*

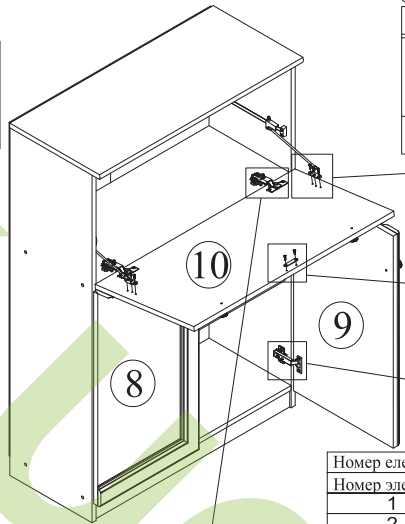
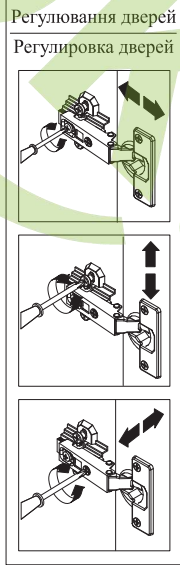
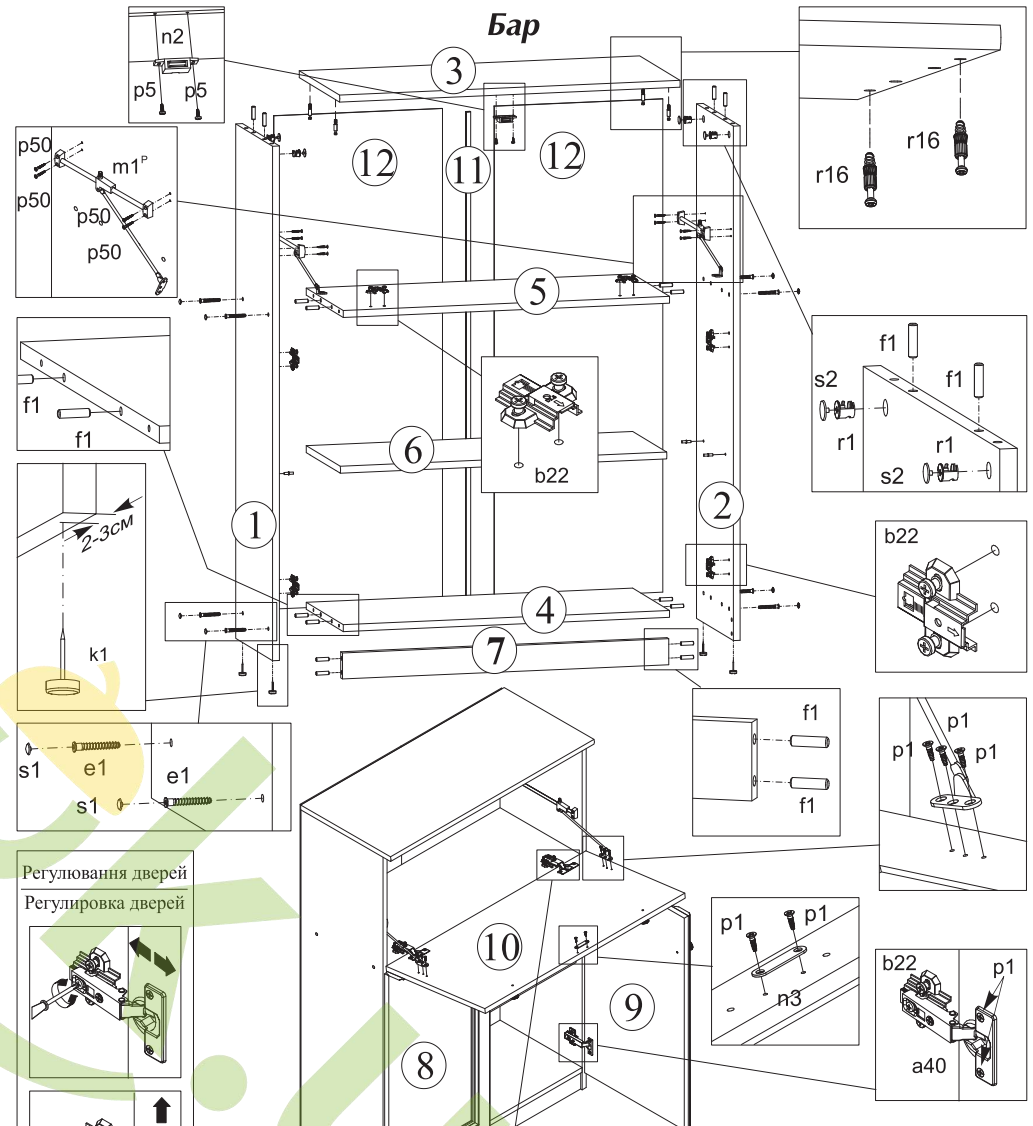
В случае обнаружения в комплектации пакета отсутствия какого-либо элемента или наличия браку **обязательно!!!** - **этикетку-ярлик** с данного пакета и **инструкцию монтажа** с пометкой кода этого элемента вернуть продавцу. При отсутствии **этикетки-ярлика** рекламація не принимается!

**Виробник:**  
ТзОВ "ГЕРБОР-ХОЛДІНГ"  
Україна, м. Володимир-Волинський  
вул. Луцька, 211а  
тел.: 2-33-33; 2-29-03

**Производитель:**  
ТОО "ГЕРБОР-ХОЛДИНГ"  
Украина, г. Владимир-Волинский  
ул. Луцкая, 211а  
тел.: 2-33-33; 2-29-03

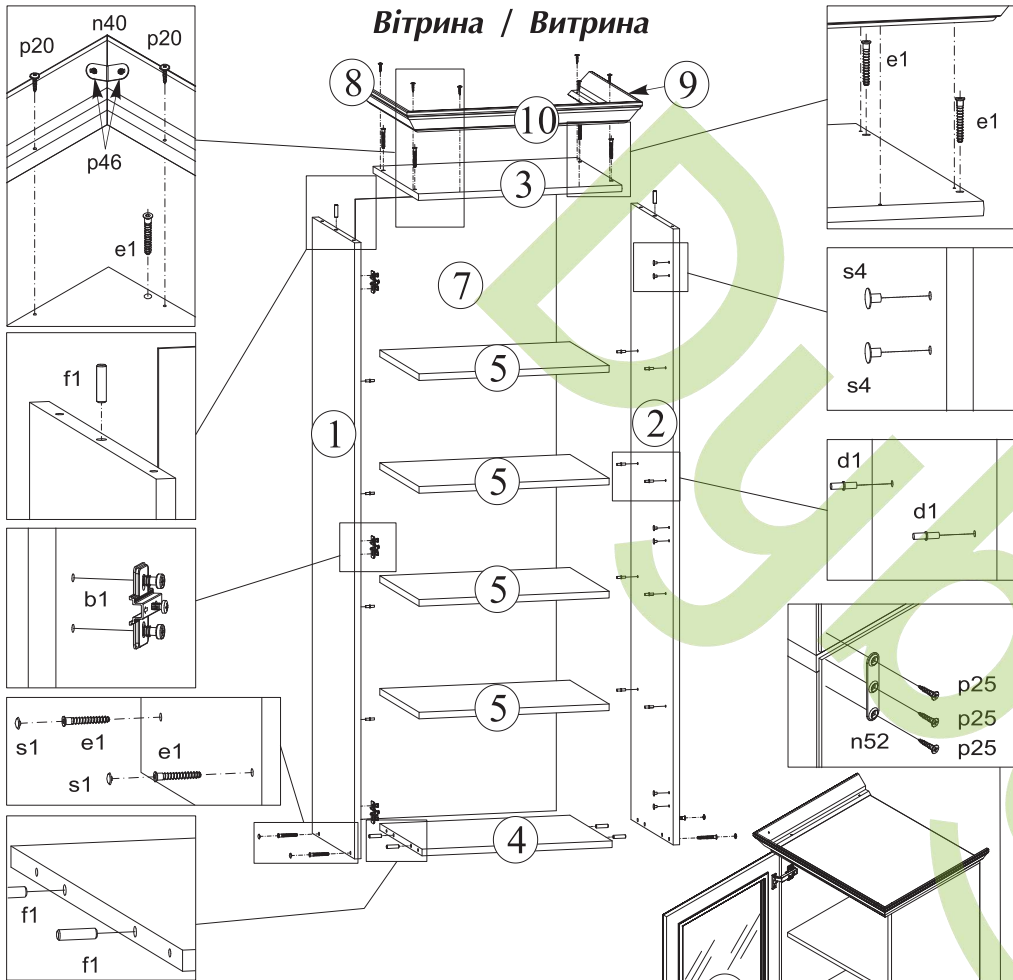


Номер елемента	Розміри	Пакет	Код
Номер елемента	Размеры	Пакет	Код
1	1882x495	A1	ZO1-101
2	1882x495	A1	ZO1-102
3	800x525	A1	ZO1-201
4	767x495	A1	ZO1-301
5	767x60	A1	ZO1-401
6	1832x396	A1	ZO1-901
7	1816x396	A2	ZO1-001
8	1816x396	A2	ZO1-002
9	1805x14	A1	LH-1805
10	762x24	A1	DR-762
11	558x79	G1	ZO1-701
12	558x79	G1	ZO1-702
13	870x79	G1	ZO1-703

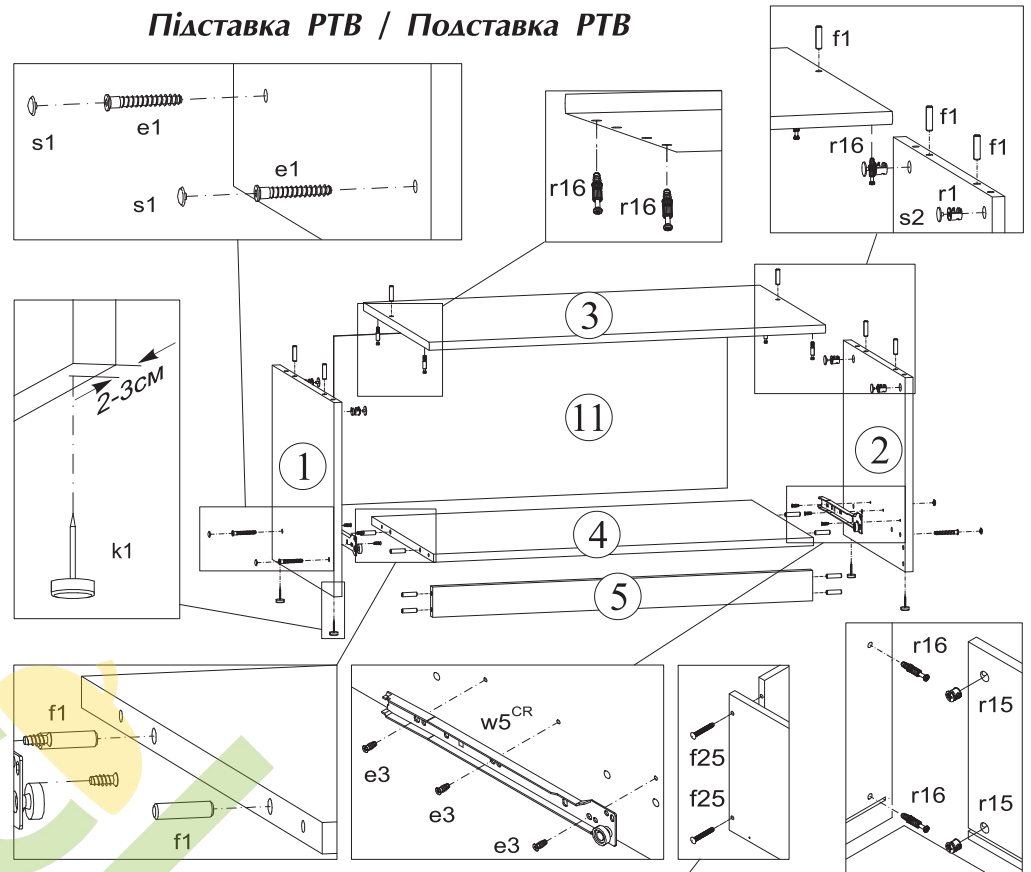


Номер елемента	Розміри	Пакет	Код
Номер елемента	Размеры	Пакет	Код
1	1184x323	D1	ZO1-107
2	1184x323	D1	ZO1-108
3	800x355	D2	ZO1-204
4	767x323	D2	ZO1-304
5	767x323	D2	ZO1-306
6	767x300	D2	ZO1-305
7	767x60	D2	ZO1-401
8	722x392	F1	ZO1-007
9	722x392	F1	ZO1-008
10	786x392	F1	ZO1-009
11	1106x14	B1	LH-1106
12	1135x396	B1	ZO1-908

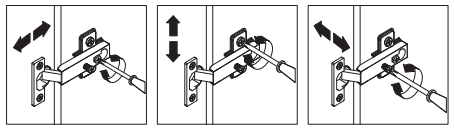
## Вітрина / Витрина



## Підставка РТВ / Подставка РТВ

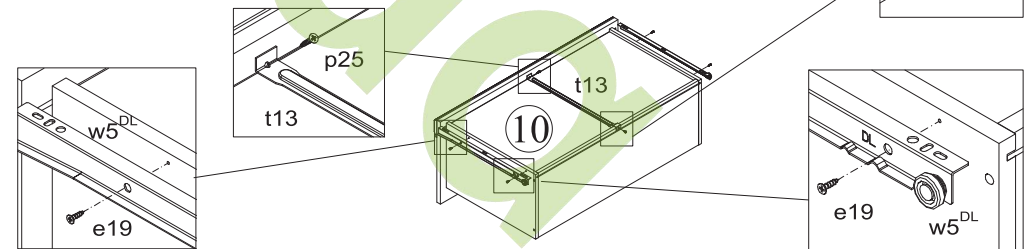
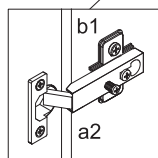


### Регулювання дверей | Регулировка дверей

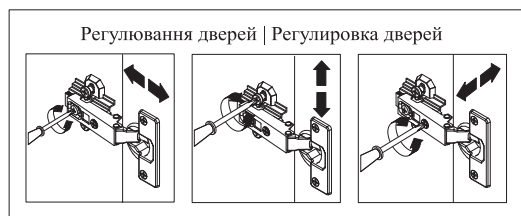
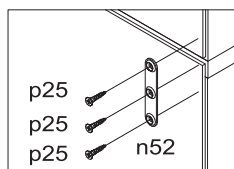
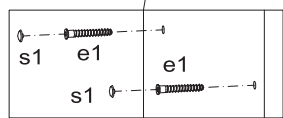
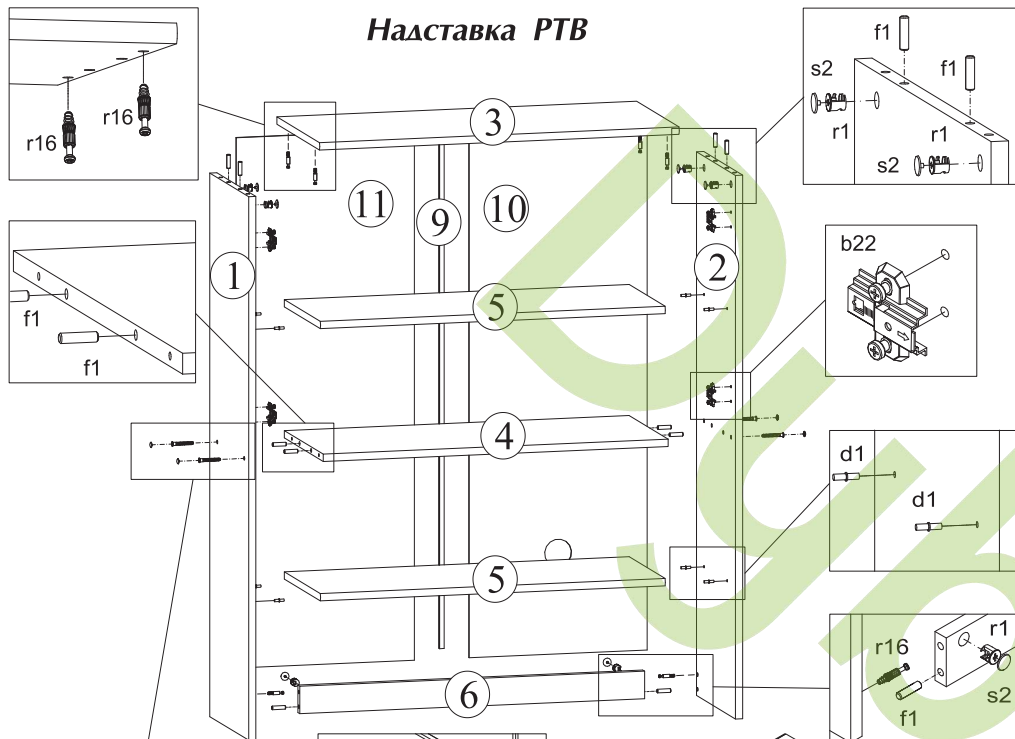


Номер елемента	Розміри	Пакет	Код
Номер элемента	Размеры	Пакет	Код
1	1482x387	B1	ZO1-109
2	1482x387	B1	ZO1-110
3	500x417	B1	ZO1-205
4	467x387	B1	ZO1-307
5	467x360	B1	ZO1-308
6	1476x495	E1	ZO1-010
7	1492x494	E1	ZO1-909
8	450x79	G1	ZO1-706
9	450x79	G1	ZO1-705
10	570x79	G1	ZO1-704

Номер елемента	Розміри	Пакет	Код
Номер элемента	Размеры	Пакет	Код
1	384x465	C1	ZO1-103
2	384x465	C1	ZO1-104
3	800x495	C1	ZO1-202
4	767x465	C1	ZO1-302
5	767x60	D2	ZO1-401
6	795x313	F1	ZO1-003
7	423x250	C1	ZO1-501A
8	423x250	C1	ZO1-502A
9	716x250	C1	ZO1-503A
10	727x421	C1	ZO1-904A
11	794x334	C1	ZO1-902

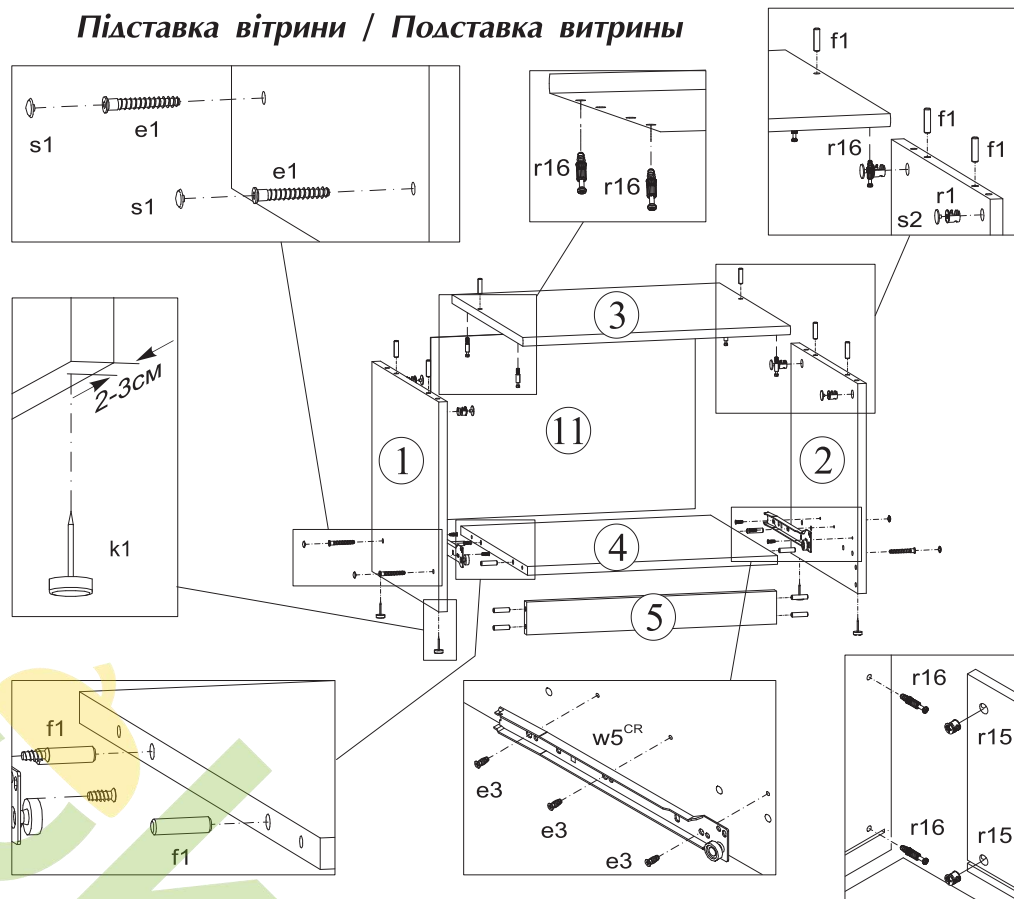


## Надставка РТВ



Номер елемента	Розміри	Пакет	Код
Номер елемента	Размеры	Пакет	Код
1	1184x323	D1	ZO1-105
2	1184x323	D1	ZO1-106
3	800x355	D2	ZO1-204A
4	767x323	D2	ZO1-304
5	767x300	D2	ZO1-305
6	767x60	B1	ZO1-403
7	580x392	F1	ZO1-005
8	580x392	F1	ZO1-006
9	1122x14	B1	LH-1122
10	1155x396	B1	ZO1-906
11	1155x396	B1	ZO1-907

## Підставка вітрини / Подставка витрины



Номер елемента	Розміри	Пакет	Код
Номер элемента	Размеры	Пакет	Код
1	384x465	C1	ZO1-103
2	384x465	C1	ZO1-104
3	500x495	C1	ZO1-203
4	467x465	C1	ZO1-303
5	467x60	C1	ZO1-402
6	495x313	F1	ZO1-004
7	423x250	C1	ZO1-501A
8	423x250	C1	ZO1-502A
9	416x250	C1	ZO1-504A
10	427x421	C1	ZO1-905A
11	494x334	C1	ZO1-903

