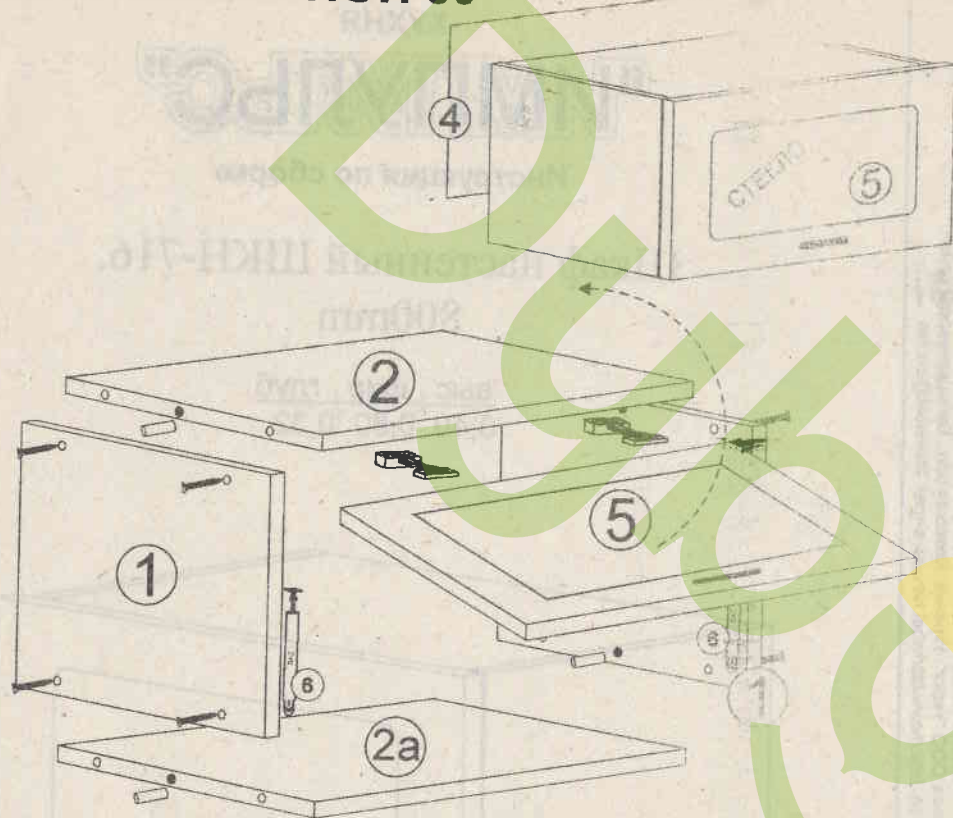


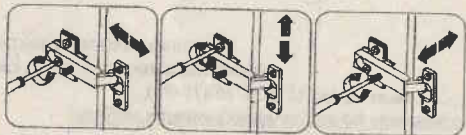
ШКАФ НАВЕСНОЙ 80



!!! ВНИМАНИЕ

Монтаж задних стенок (оргалита) производится **СВЕРХУ ВНИЗ**, т.е. совмещая верхнюю кромку оргалита с верхней крышкой изделия и только после этого фиксировать гвоздями!

Номер элемента	Размер	Номер пачки
1,1	400 x 300	10
2,2a	768 x 300	10
3	796 x 396	10a
4	796 x 396	10a
5	СТЕКЛО	—
6,6	газ, орган	фурнитура



Ниже представлены символы и количество аксессуаров, которые будут необходимы при сборке. Аксессуары упакованы в коробке "Аксессуары".

2x ← Количество аксессуаров	2x Ограничитель газ	20x Ø 3,5x16 mm	10x Стеклодержатель
1x Ключ	18x Гвоздь	2x Петля	4x Ø 8,3x13 mm
8x Конфирмат Ø6,4x50 mm	8x Заглушка	1x Ручка	4x Ø 4,0x16 mm
4x Шкант Ø8x30 mm	8x Ø 3x20 mm	2x Навес	2x M4,0x25 mm

ВНИМАНИЕ!

Не монтировать элементы в случае их деформации или при наличии других недостатков

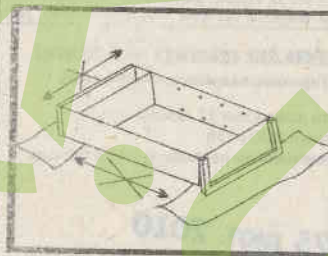


рис. 1

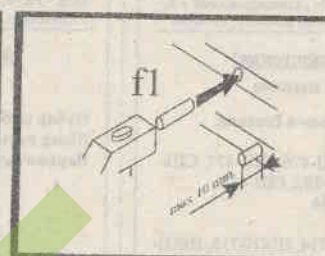


рис. 2

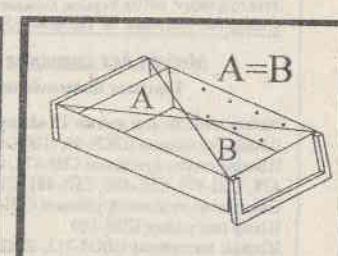


рис. 3

Сборку элементов мебели необходимо производить на мягкой и чистой поверхности (например полотенце, одеяло и т. п.), см. **рис. 1**. В отверстия диаметром 8 мм, находящиеся по краям элементов, вбить шканты, см. **рис. 2**. (Сквозные отверстия на стержне стяжки оставить свободными).
Внимание: если вы обнаружите, что какой-либо из шкантов выступает из отверстия на длину более 10 мм, его следует добить, заменить либо укоротить, поскольку при сборке он может повредить деталь.
Замечание: перед тем как прибить заднюю стенку (оргалит), необходимо выставить равенство расстояний А и В, см. **рис. 3**.