

## ПРИНЦИПЫ ЭКСПЛУАТАЦИИ И УХОДА ЗА МЕБЕЛЬЮ



1. Мебель при установке выровнять по горизонтали.
2. Внимание: перемещение мебели волоком грозит нанесением дефектов. Во время переноса, мебель следует брать за вертикальные элементы: бока, ножки т.д. Запрещается брать за горизонтальные элементы мебели: панели, полки и т.д.
3. Мебель следует использовать в сухих помещениях, защищенных от воздействий неблагоприятных атмосферных условий.
4. Не следует чрезмерно перегружать мебель, так как это может привести к деформации.
5. Поверхность мебели следует протирать влажной тряпкой или бумажным полотенцем, для чистки использовать только средства, предназначенные для ухода за мебелью.
6. На мебельных фасадах МДФ защитную пленку снимать ПОСЛЕ МОНТАЖА И УСТАНОВКИ МЕБЕЛИ.
7. Избегать попадания прямых солнечных лучей на фасадную часть мебели.
8. При эксплуатации встроенных и других бытовых приборов избегать нагревания элементов мебели больше 45 С.

**Не использовать чистящих химических средств!**



**ООО "УКРЮГ"**

ООО "УКРЮГ", 09170, Украина, Киевская обл., Белоцерковский р-н, с. Шаровка, ул. Мира, 1а, тел./факс: +38(0456) 32-00-81, 32-00-82

ТОВ «УКРЮГ», 09170, Україна, Київська обл., Білоцерківський р-н, с. Шарівка, вул. Миру, 1а. Тел./факс: +38(0456) 32-00-81, 32-00-82

**Мебель для хранения (корпусная)**

Торговое наименование изделия

**Набор мебели для кухни К-191 "Оля Люкс"**  
Шкаф настенный ШКН-709

Дата изготовления..... **06 ЛЮТ. 2012**

ГОСТ 16371-93.....

Штамп ОТК.....

Дата продажи.....



Гарантия 24 месяца со дня продажи  
Гарантія 24 місяці з дня продажу



**ООО "УКРЮГ"**

ООО "УКРЮГ", 09170, Украина, Киевская обл., Белоцерковский р-н, с. Шаровка, ул. Мира, 1а, тел./факс: +38(0456) 32-00-81, 32-00-82

ТОВ «УКРЮГ», 09170, Україна, Київська обл., Білоцерківський р-н, с. Шарівка, вул. Миру, 1а. Тел./факс: +38(0456) 32-00-81, 32-00-82

**Мебель для хранения (корпусная)**

Торговое наименование изделия

**Набор мебели для кухни К-191 "Оля Люкс"**  
Шкаф настенный ШКН-709

Дата изготовления..... **06 ЛЮТ. 2012**

ГОСТ 16371-93.....

Штамп ОТК.....

Дата продажи.....



Гарантия 24 месяца со дня продажи  
Гарантія 24 місяці з дня продажу

ООО "УКРЮГ", 09170, Украина, Киевская обл., Белоцерковский р-н, с. Шаровка, ул. Мира, 1а, тел./факс: +38(0456) 32-00-81, 32-00-82

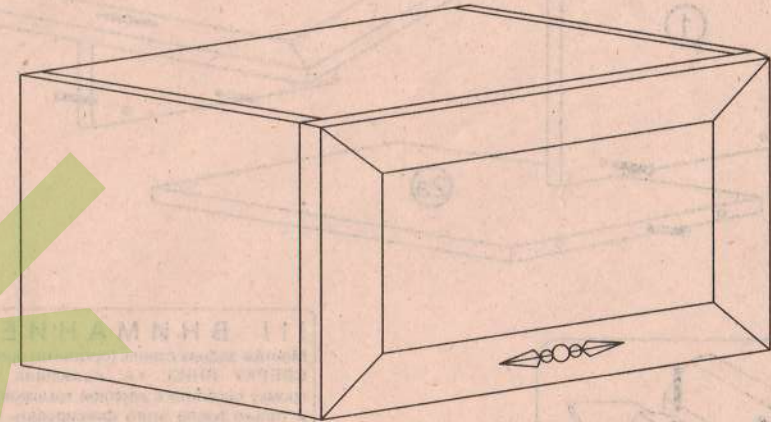
## НАБОР МЕБЕЛИ ДЛЯ КУХНИ К-191 "Оля Люкс" Шкаф настенный ШКН-709 500

Инструкция по сборке

Ширина: 0,50 м

Высота: 0,40 м

Глубина: 0,32 м

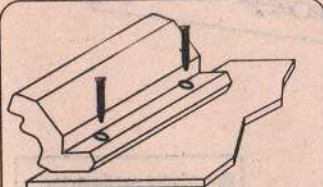
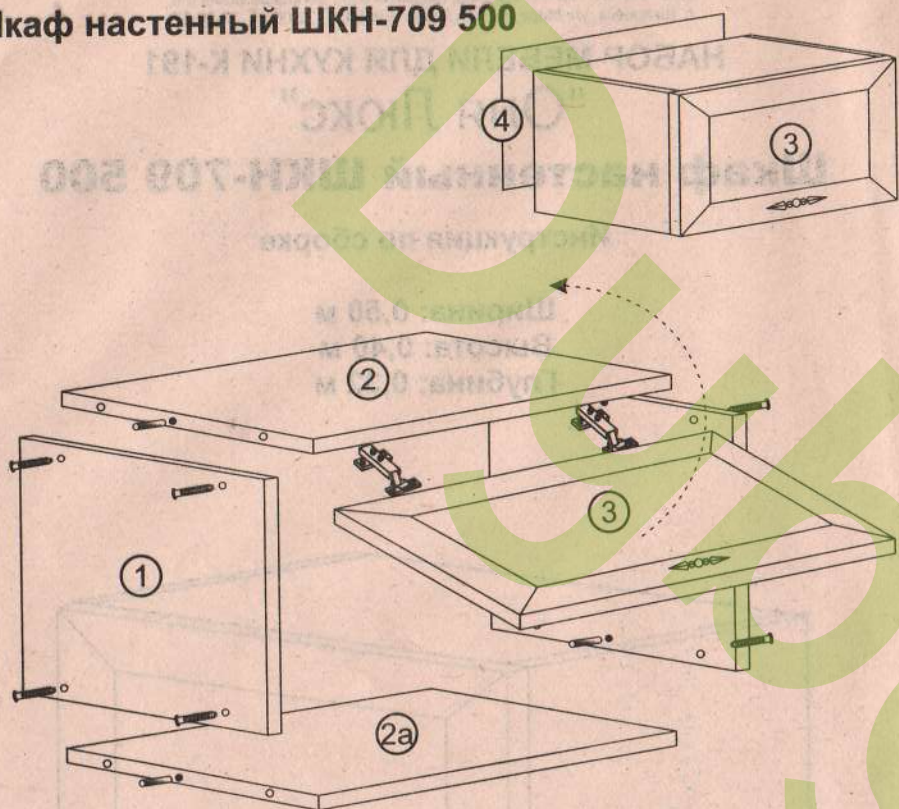


Для сборки необходимо:



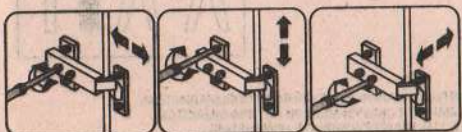
**ВНИМАНИЕ!** СБОРКА МЕБЕЛИ ДОЛЖНА ОСУЩЕСТВЛЯТЬСЯ КВАЛИФИЦИРОВАННЫМ СПЕЦИАЛИСТОМ. ПРЕТЕНЗИИ К РЕКЛАМАЦИИ ПОСЛЕ НЕКВАЛИФИЦИРОВАННОЙ СБОРКИ МЕБЕЛИ НЕ ПРИНИМАЮТСЯ. ПРОИЗВОДИТЕЛЬ ОСТАВЛЯЕТ ЗА СОБОЙ ПРАВО НА КОНСТРУКТИВНЫЕ ИЗМЕНЕНИЯ.

# Шкаф настенный ШКН-709 500



### МОНТАЖ КАРНИЗА

1. Совместите карниз с верхней крышкой.
2. Досверлите отверстия для саморезов.
3. Зафиксируйте карниз саморезами.



### !!! ВНИМАНИЕ !!!

Монтаж задних стенок (оргалита) производить СВЕРХУ ВНИЗ, т.е. совмещая верхнюю кромку оргалита с верхней крышкой изделия, и только после этого фиксировать гвоздями.

Номер элемента	Размеры	№ упак
1,1	400x300	11
2,2a	468x300	11
3	496x396	11a
4	496x396	11a

Ниже представлены символы и количество фурнитуры, которая будет необходима при сборке. Фурнитура упакованы в коробке "Фурнитура".

10шт. Ф 3,0x20 мм	8шт. Заглушка	2шт. Петля	2шт. Навес
4шт. Шкант Ф 8x30 мм	8шт. Конфирмат Ф 6,4x50 мм	1шт. Ручка	4шт. Ф 6,3x13 мм
1шт. Ключ	18шт. Гвоздь	4шт. Саморез Ф 4x16 мм	1шт. Винт М 4,0x30 мм

### ВНИМАНИЕ!

Не монтировать элементы в случае их деформации или при наличии других недостатков.

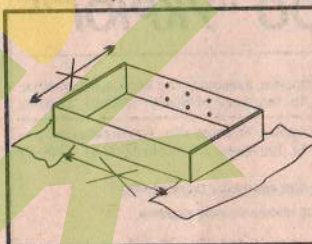


рис. 1

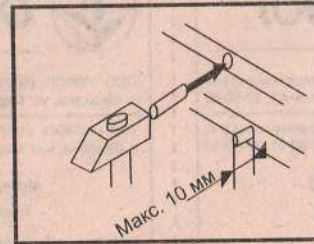


рис. 2

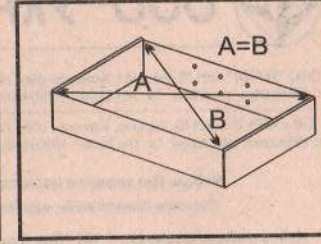


рис. 3

Сборку элементов мебели необходимо производить на мягкой и чистой поверхности (например, полотенце, одеяло), см. рис. 1. В отверстия диам. 8 мм, находящиеся по краям элементов, вбить шканты, см. рис. 2. (сквозные отверстия на стержне стяжки оставить свободными).

**Внимание:** если Вы обнаружите, что какой-либо из шкантов выступает из отверстия на длину более 10 мм, его следует добить, заменить либо укоротить, поскольку при сборке он может повредить деталь.

**Замечание:** перед тем, как прибить заднюю стенку (оргалит), необходимо выставить равенство диагоналей А и В, см. рис. 3.