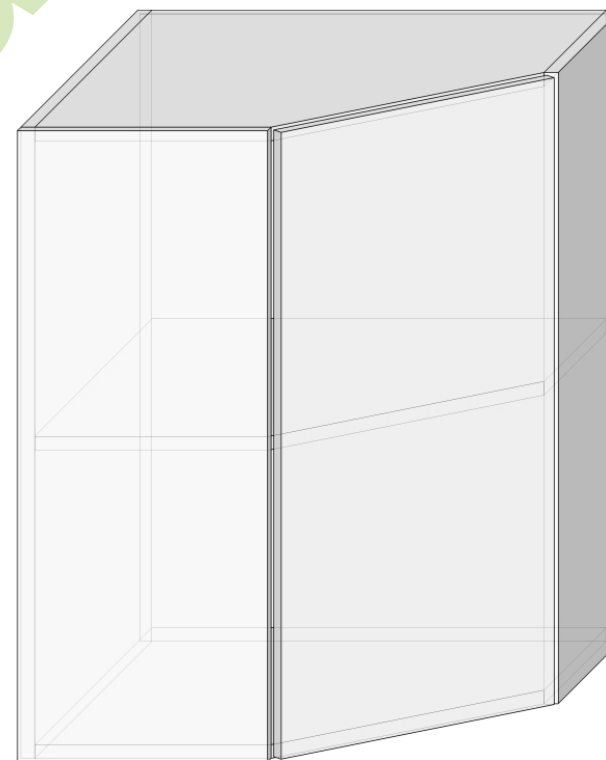




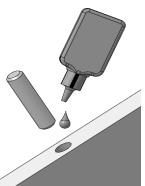
**Инструкция по
сборке мебели**

**Кухня «СОФИЯ»
КВ 55x55**

**Производитель: ООО «СОКМЕ»
Украина (80040)
Львовская область
Сокальский р-н, пгт. Жвирка
ул. Леси Украинки, 32
тел: (03257) 7-43-23, 7-43-30**

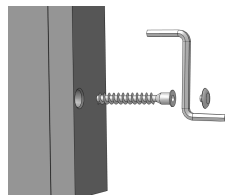


Забивание шкантов



В отверстия Ø8мм., которые находятся в торцах элементов залить клей, затем вбить шканты.

Крепление конфирматами



Все видимые головки конфирматов закрыть пластмассовыми заглушками.

Инструкция по сборке Корпус, тумба КВ 55х55

№ элемента	Деталь	Размер, мм.
1	панель	718 x 534 - 1шт.
2	полка	534 x 518 - 3шт.
3	боковина	718 x 285 - 2шт.
4	задняя стенка ДВП	545 x 715 - 1шт.
5	фасад	352 x 713 - 1шт.

9шт. шкант 8x32	21шт. конфирмат 7x50	3шт. планка	50шт. гвоздь	2шт. шуруп 4x27
6шт. заглушка	4шт. шуруп 4x16	9шт. шуруп 3x30	4шт. шуруп 6,3x13	2шт. заглушка d-35 *
1шт. ручка	2шт. стяжной болт	2шт. площадка	2шт. петля	4шт. болт 4x10 *

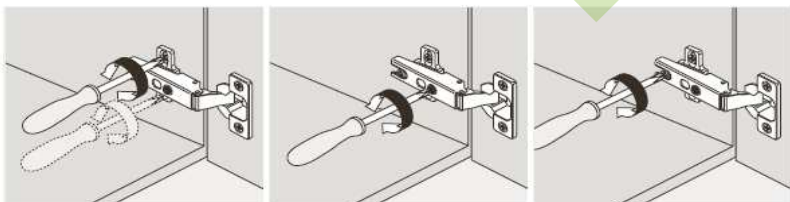
* - только СОФИЯ МДФ

Выбрать из пачек нужные элементы (размеры элементов указаны в таблице). В отверстия Ø8мм., которые находятся в торцах элементов залить клей, затем вбить шканты. Сложить тумбу согласно рисунку (учитывая нумерацию в таблице) и скрепить конфирмантами 7x50, используя при этом специальный **ключ Z**. К фасаду 5 прикрепить **петли** с помощью шурупов 4x16, к боковине 3 прикрепить установочные **площадки** петель с помощью шурупов 6,3x13. Задняя стенка из ДВП 4 крепится к корпусу с помощью **гвоздей**. Монтажную **планку** прикрепить шурупами 3x30. Фасады крепить к корпусу в последнюю очередь. Ручка крепится к фасаду 5 шурупами (предварительно засверлив отверстия сверлом Ø5мм.). **Стяжной болт** используется для крепления КВ к рядом висящей тумбе. После монтажа и регулировки, в неприметных местах самостоятельно засверлить отверстия сверлом Ø8мм. и скрепить тумбы.

Список используемых инструментов:

молоток металлический, молоток резиновый, отвертка, рулетка, карандаш, ключ для конфирматов, электродрель, сверло Ø5мм., сверло Ø8мм.

Примечание: производитель оставляет за собой право проводить изменения параметров изделий без предупреждения.



Регулировка по высоте

Регулировка по ширине

Регулировка по глубине