



Инструкция по сборке мебели

система

"КРОССЛАЙН"

Шкаф угловой 925x925

Производитель: ООО «СОКМЕ»

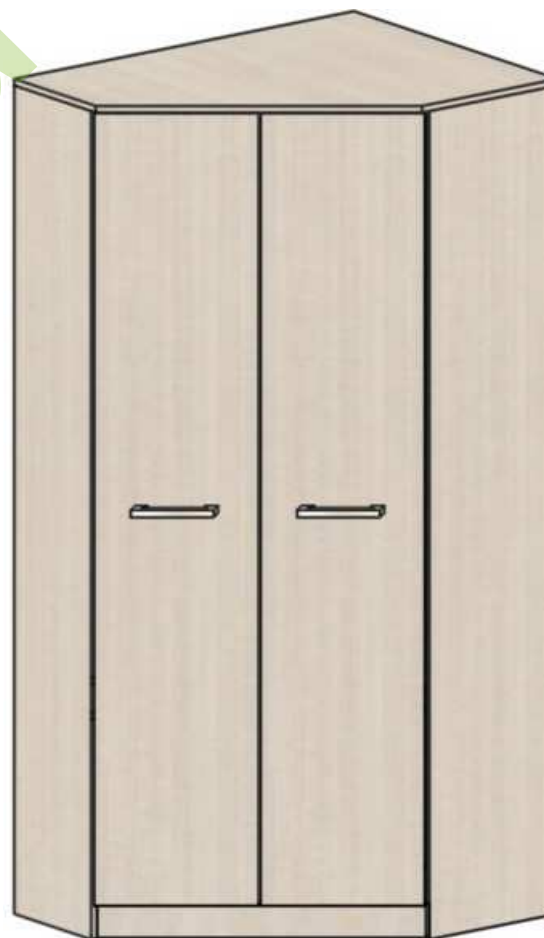
Украина (80040)

Львовская область

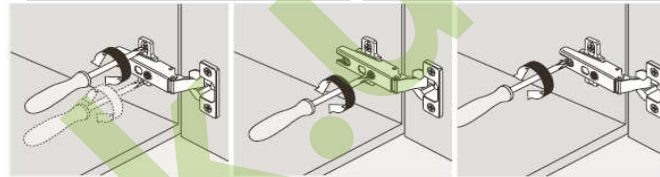
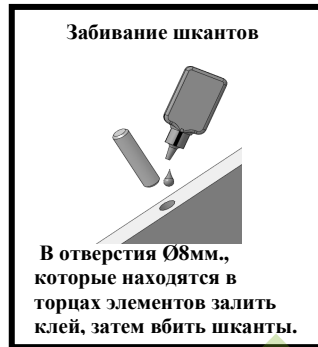
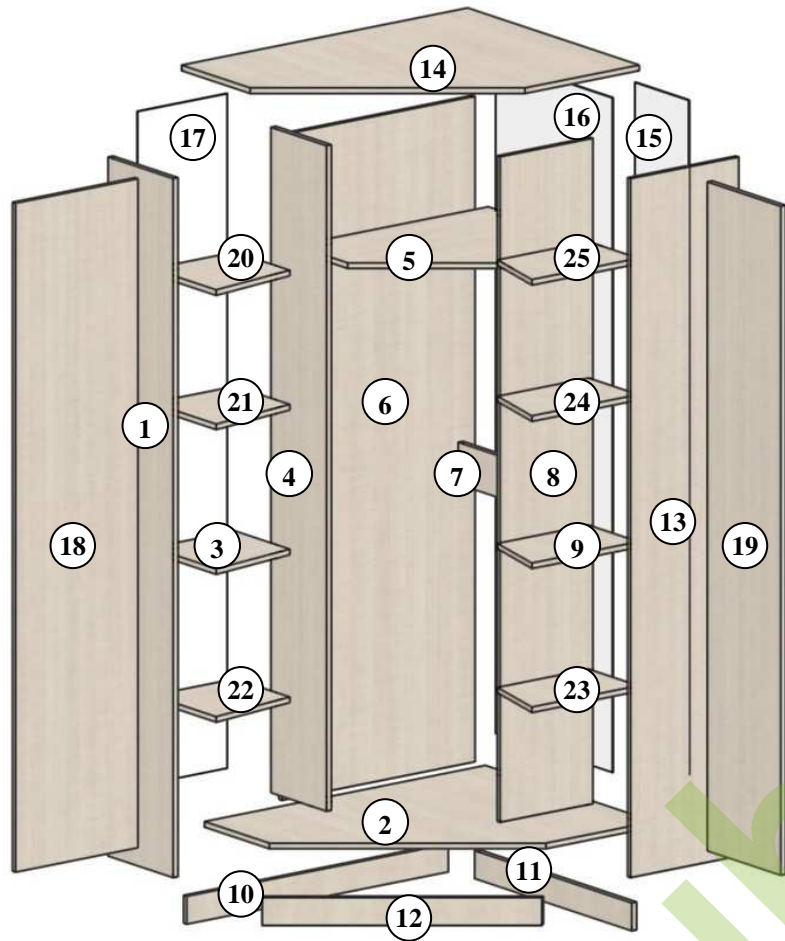
Сокальский р-н, пгт. Жвирка

ул. Леси Украинки, 32

тел: (03257) 7-43-23, 7-43-30



Инструкция по сборке система "КРОССЛАЙН" Шкаф угловой 925x925



Регулировка по высоте

Регулировка по ширине

Регулировка по глубине

| № | Деталь | Размер, мм. |
|-------|---------------|-------------------|
| 1,13 | Боковина | 2000 x 350 - 2шт. |
| 2 | Дно | 909 x 909 - 1шт. |
| 3,9 | Полка | 267 x 345 - 2шт. |
| 4,8 | Стойка | 1904 x 300 - 2шт. |
| 5 | Полка | 625 x 609 - 1шт. |
| 6 | Панель | 1904 x 625 - 1шт. |
| 7 | Планка | 609 x 120 - 1шт. |
| 10 | Цоколь | 847 x 80 - 1шт. |
| 11 | Цоколь | 863 x 80 - 1шт. |
| 12 | Цоколь | 847 x 80 - 1шт. |
| 14 | Крышка | 925 x 925 - 1шт. |
| 15,17 | ДВП | 1930 x 290 - 2шт. |
| 16 | ДВП | 1930 x 630 - 1шт. |
| 18,19 | Фасад | 1914 x 396 - 2шт. |
| 20-25 | Полка съёмная | 267 x 345 - 6шт. |

| | | | | | |
|--------------------------|-----------------------|---------------------|-------------------------|-------------------------------------|---------------------|
| 8шт. заглушка | 1шт. ключ Z | 16шт. шуруп 4x16 | 8шт. шуруп 3x15 | 2шт. ручка 128мм. | 11шт. шкант 8x32 |
| 2шт. Держатель штанги | 4шт. Шайба | 100шт. гвоздь | 46шт. конфирмат 7x50 | 26шт. полкодержатель | 1шт. клей |
| 12шт. Гвоздьножка | 16шт. шуруп 6.3x13 | 4шт. шуруп 4x27 | 1шт. Штанга 607мм | 8шт. Установочная площадка петли | 8шт. петля |

Выбрать из пачек нужные элементы (размеры элементов указаны в таблице). В отверстия Ø8мм, которые находятся в торцах элементов залить клей, затем вбить **шканты**. Сложить шкаф согласно рисунку и скрепить его **конфирматами 7x50** (учитывая нумерацию в таблице). Вбить **гвоздь ножки** снизу к элементам **1,10,11,12,13**. К фасадам **18,19** прикрепить **петли** с помощью **шурупов 4x16**, а к боковинам **1,13** прикрепить **установочные площадки петель** с помощью **шурупов 6,3x13** для них предусмотрены отверстия Ø5мм. Задняя стенка из ДВП **15,16,17** крепится к корпусу с помощью **гвоздей**. **Съемные полки 20-25** устанавливаются на **полкодержатель** для которых просверленные отверстия Ø5мм, в боковинах **1,13** и стойках **4,8**. **Держатель штанги** устанавливается самостоятельно с помощью шурупов **3x16**, на стойке **8** и панели **6**, ниже полки **5**, потом устанавливается **штанга**. **Полкодержатели** устанавливаются в крышку **14**, для этого предусмотрены отверстия Ø5мм. Ручка **128мм**, крепится к фасадам **18,19** (шурупами **4x27** и шайбами), предварительно засверлив отверстия.

Список используемых инструментов: молоток металлический, молоток резиновый, отвертка, рулетка, карандаш, ключ для конфирматов, электродрель, сверло Ø5.

Примечание: производитель оставляет за собой право проводить изменения параметров изделий без предупреждения.