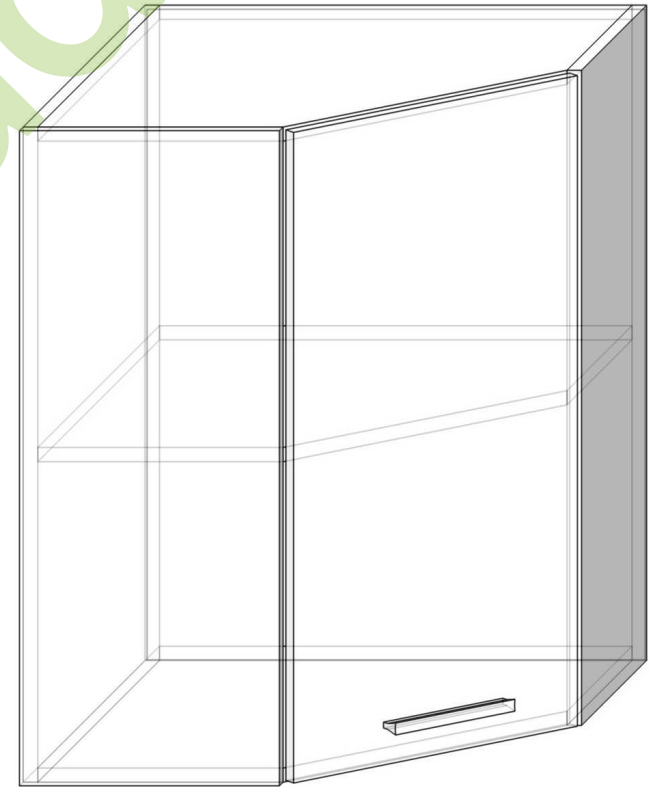




**Инструкция по
сборке мебели**

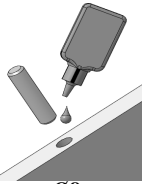
**Кухня «СОФИЯ»
КВ 55x55**

**Производитель: ООО «СОКМЕ»
Украина (80040)
Львовская область
Сокальский р-н, пгт. Жвирка
ул. Леси Украинки, 32
тел: (03257) 7-43-23, 7-43-30**



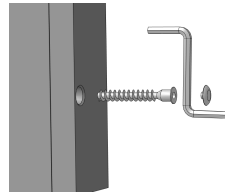
Инструкция по сборке Кухня «АЛИНА» KB55x55

Забивание шкантов



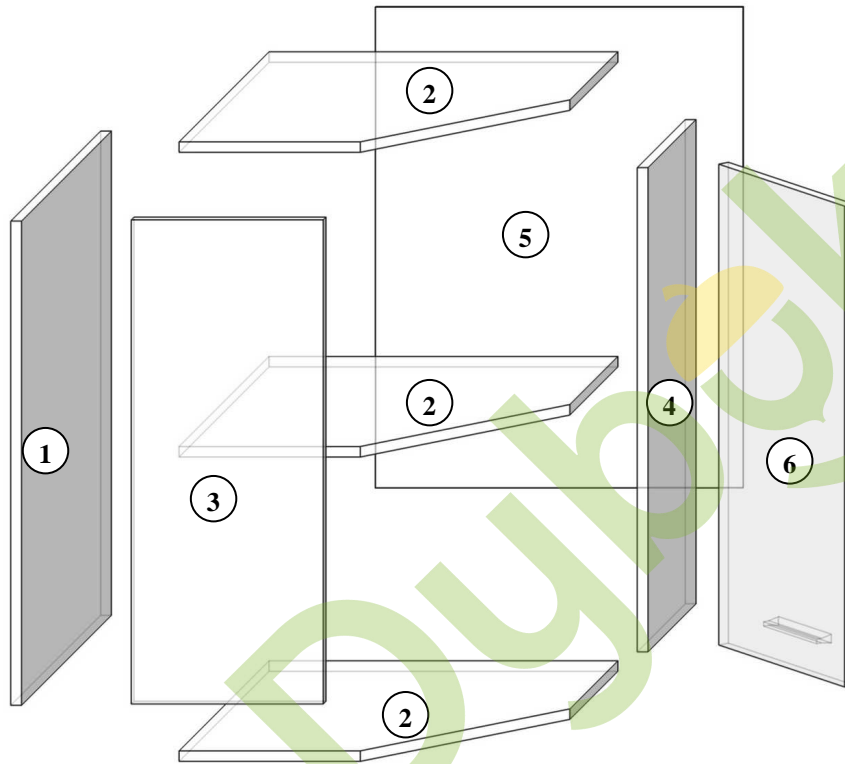
В отверстия Ø8мм., которые находятся в торцах элементов залить клей, затем вбить шканты.

Крепление конфирматами



Все видимые головки конфирматов закрыть пластмассовыми заглушками.

№ элемента	Деталь	Размер, мм.
1	панель	718 x 534 - 1шт.
2	полка	534 x 518 - 3шт.
3	боковина правая	718 x 285 - 1шт.
4	боковина левая	718 x 285 - 1шт.
5	задняя стенка ДВП	545 x 715 - 1шт.
6	фасад	352 x 713 - 1шт.



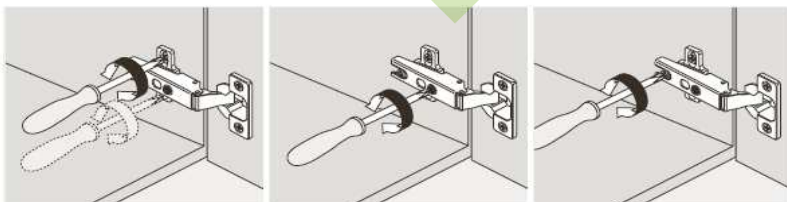
3шт. планка	2шт. площадка	2шт. петля	8шт. заглушка
9шт. шкант 8x32	21шт. конфирмат 7x50	1шт. ручка 128мм.	40шт. ГВОЗДЬ
9шт. шуруп 3x30	4шт. шуруп 4x16	4шт. шуруп 6.3x13	2шт. шуруп 4x27

Выбрать из пачек нужные элементы (размеры элементов указаны в таблице). В отверстия Ø8мм., которые находятся в торцах элементов залить клей, затем вбить шканты. Сложить тумбу согласно рисунку (учитывая нумерацию в таблице) и скрепить конфирмантами 7x50, используя при этом специальный ключ Z. К фасаду 6 прикрепить петли с помощью шурупов 4x16, к боковине 3 или 4 (в зависимости от того, в какую сторону должен открываться фасад) прикрепить установочные площадки петель с помощью шурупов 6,3x13. Задняя стенка из ДВП 5 крепится к корпусу с помощью гвоздей, предварительно выровняв диагонали тумбы. Монтажную планку прикрепить шурупами 3x30. Фасад крепить к корпусу в последнюю очередь. Ручка крепится к фасаду 6 шурупами (предварительно засверлив отверстия сверлом Ø5мм.).

Список используемых инструментов:

молоток металлический, молоток резиновый, отвертка, рулетка, карандаш, ключ для конфирматов, электродрель, сверло Ø5мм., сверло Ø8мм.

Примечание: производитель оставляет за собой право проводить изменения параметров изделий без предупреждения.



Регулировка по высоте

Регулировка по ширине

Регулировка по глубине