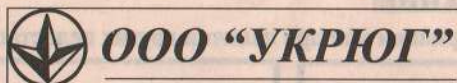


ПРИНЦИПЫ ЭКСПЛУАТАЦИИ И УХОДА ЗА МЕБЕЛЮ



1. Мебель при установке выровнять по горизонтали.
2. Внимание: перемещение мебели волоком грозит нанесением дефектов. Во время переноса, мебель следует брать за вертикальные элементы: бока, ножки и т.д. Запрещается брать за горизонтальные элементы мебели: панели, полки и т.д.
3. Мебель следует использовать в сухих помещениях, защищенных от воздействий неблагоприятных атмосферных условий.
4. Не следует чрезмерно перегружать мебель, так как это может привести к деформации.
5. Поверхность мебели следует протирать влажной тряпкой или бумажным полотенцем. *Не использовать чистящих химических средств!*
6. Не реже 1-го раза, каждые 6-ть месяцев эксплуатации мебели - *проверяйте надёжность фиксации дверных петель; в случае необходимости - подтяните винтовые соединения!*



ООО "УКРЮГ", 09170, Украина, Киевская обл., Белоцерковский р-н, с. Шкаровка, ул. Мира, 1а. Тел./факс: +38(0456) 32-00-81, 32-00-82

ТОВ "УКРЮГ", 09170, Украина, Київська обл., Білоцерківський р-н, с. Шкаровка, вул. Миру, 1а. Тел./факс: +38(0456) 32-00-81, 32-00-82

Мебель для хранения (корпусная)

Торговое наименование изделия

НАБОР МЕБЕЛИ 1067 "КОРВЕТ"
ТУМБА МР-2740

22 лист. 2013

Дата изготовления.....

ГОСТ 16371-93.....



Штамп ОТК.....

Дата продажи.....

Гарантия 24 месяца со дня продажи
Гарантія 24 місяці з дня продажу



ООО "УКРЮГ", 09170, Украина, Киевская обл., Белоцерковский р-н, с. Шкаровка, ул. Мира, 1а. Тел./факс: +38(0456) 32-00-81, 32-00-82

ТОВ "УКРЮГ", 09170, Украина, Київська обл., Білоцерківський р-н, с. Шкаровка, вул. Миру, 1а. Тел./факс: +38(0456) 32-00-81, 32-00-82

Мебель для хранения (корпусная)

Торговое наименование изделия

НАБОР МЕБЕЛИ 1067 "КОРВЕТ"
ТУМБА МР-2740

22 лист. 2013

Дата изготовления.....

ГОСТ 16371-93.....



Штамп ОТК.....

Дата продажи.....

Гарантия 24 месяца со дня продажи
Гарантія 24 місяці з дня продажу

ООО "УКРЮГ", Украина, Киевская обл., Белоцерковский р-н, с.Шкаровка, ул. Мира 1а, тел/факс: +38(0456) 32-00-81, 32-00-82

НАБОР МЕБЕЛИ 1067

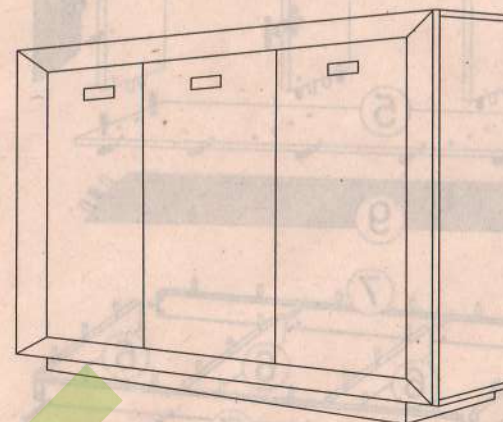
«КОРВЕТ»

ТУМБА МР-2740

Инструкция по сборке

Габаритные размеры:

выс	шир	глуб
0,96	1,51	0,38



ИНФОРМАЦИЯ:

Уважаемый пользователь, в случае предъявления рекламаций, просьба письменно указать недостаток изделия с приложением ярлыка с упаковки поврежденной детали. Претензии к качеству продукции подаются на протяжении гарантийного срока (ГОСТ 16371-93)

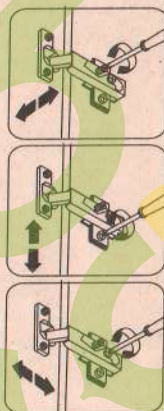
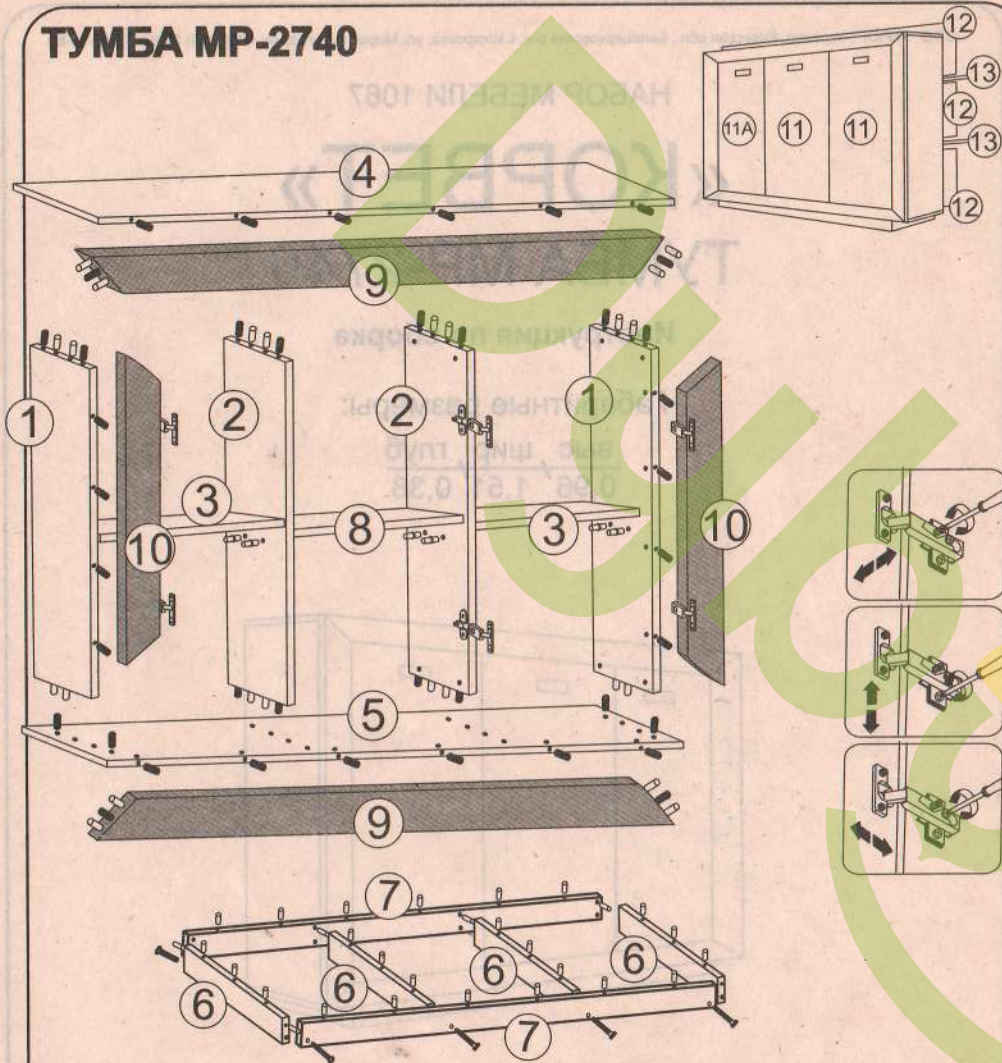
Все замечания и жалобы следует предъявлять по месту приобретения мебели!

ВНИМАНИЕ! СБОРКА МЕБЕЛИ ДОЛЖНА ОСУЩЕСТВЛЯТЬСЯ КВАЛИФИЦИРОВАННЫМ СПЕЦИАЛИСТОМ. ПРЕТЕНЗИИ К РЕКЛАМАЦИИ ПОСЛЕ НЕКВАЛИФИЦИРОВАННОЙ СБОРКИ МЕБЕЛИ НЕ ПРИНИМАЮТСЯ. ПРОИЗВОДИТЕЛЬ ОСТАВЛЯЕТ ЗА СОБОЙ ПРАВО НА КОНСТРУКТИВНЫЕ ИЗМЕНЕНИЯ И ЗАМЕНУ ФУРНИТУРЫ

Для сборки необходимо:



ТУМБА МР-2740



№ элемента	Размеры	№ упаков
1,1,2,2	856x351	20-1
3,3	513x351	20-2
4,5	1510x351	20-2
6,6,6,6	284x72	20-2
7,7	1428x72	20-2
8	418x351	20-2
9,9	1510x80x22	20-4
10,10	890x80x22	20-4
11A,11,11	724x446	20-3
12,12,12	294x1504	20-2
13,13	соед.оргалита	20-2

!!! ВНИМАНИЕ !!!

Монтаж задних стенок (оргалита) производить **СВЕРХУ ВНИЗ**, т.е. совмещая верхнюю кромку оргалита с верхней крышкой изделия, и только после этого фиксировать гвоздями.

Ниже представлены символы и количество аксессуаров, которые будут необходимы при сборке; находятся в коробке «Фурнитура»

56x Шкант $\varnothing 8 \times 30$ мм	8x Конфирмат $\varnothing 6,4 \times 50$ мм	8x Заглушка	1x Ключ
50x Гвоздь	2x Петли	12x $\varnothing 6,3 \times 13$ мм	12x Полкодержатель
6x шайба подкладка	3x Ручка	12x $\varnothing 4 \times 14$ мм	6x M4x22 мм
1x Клей	4x Петли прямоугольная	16x Ножка	44x Эксцентрик минификс
4x Дюбель двойной	36x Гвинтер для минификс	44x Заглушка минификс	

ВНИМАНИЕ!

Не монтировать элементы в случае их деформации или при наличии других недостатков.

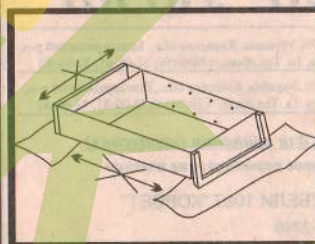


рис. 1

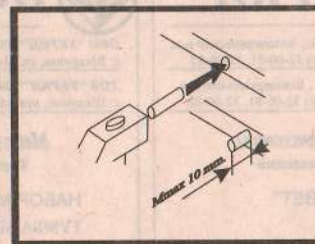


рис. 2

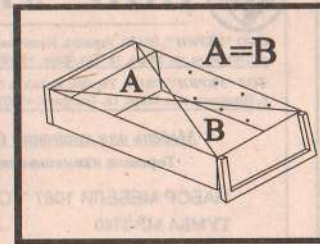


рис. 3

Сборку элементов мебели необходимо производить на мягкой и чистой поверхности (например полотенце, одеяло и т. п.), см. рис. 1. В отверстия диаметром 8 мм, находящиеся по краям элементов, вбить шканты, см. рис. 2. (Сквозные отверстия на стержне стяжки оставить свободными).

Внимание: если вы обнаружите, что какой-либо из шкантов выступает из отверстия на длину более 10 мм, его следует добить, заменить либо укоротить, поскольку при сборке он может повредить деталь.

Замечание: перед тем как прибить заднюю стенку (оргалит), необходимо выставить равенство расстояний А и В, см. рис. 3.