

ПРИНЦИПЫ ЭКСПЛУАТАЦИИ И УХОДА ЗА МЕБЕЛЬЮ



1. Мебель при установке выровнять по горизонтали.
2. Внимание: перемещение мебели волоком грозит нанесением дефектов. Во время переноса, мебель следует брать за вертикальные элементы: бока, ножки т.д. Запрещается брать за горизонтальные элементы мебели: панели, полки и т.д.
3. Мебель следует использовать в сухих помещениях, защищенных от воздействий неблагоприятных атмосферных условий.
4. Не следует чрезмерно перегружать мебель, так как это может привести к деформации.
5. Поверхность мебели следует протирать влажной тряпкой или бумажным полотенцем, для чистки использовать только средства, предназначенные для ухода за мебелью..
6. На мебельных фасадах МДФ защитную пленку снимать ПОСЛЕ МОНТАЖА И УСТАНОВКИ МЕБЕЛИ.
7. Избегать попадания прямых солнечных лучей на фасадную часть мебели.
8. При эксплуатации встроенных и других бытовых приборов избегать нагревания элементов мебели больше 45 С.

Не использовать чистящих химических средств!



ООО "УКРЮГ"

ООО "УКРЮГ", 09170, Украина, Киевская обл., Белоцерковский р-н, с. Шаровка, ул. Мира, 1а, тел./факс: +38(0456) 32-00-81, 32-00-82

ТОВ «УКРЮГ», 09170, Україна, Київська обл., Білоцерківський р-н, с. Шарівка, вул. Миру, 1а. Тел./факс: +38(0456) 32-00-81, 32-00-82

Мебель для хранения (корпусная)

Торговое наименование изделия

**Гарнитур мебели для спальни 331
Дженифер
Шкаф для белья Ш - 1616**

12 лют. 2013

Дата изготовления.....

ГОСТ 16371-93.....

Штамп ОТК.....

Дата продажи.....



Гарантия 24 месяца со дня продажи
Гарантія 24 місяці з дня продажу



ООО "УКРЮГ"

ООО "УКРЮГ", 09170, Украина, Киевская обл., Белоцерковский р-н, с. Шаровка, ул. Мира, 1а, тел./факс: +38(0456) 32-00-81, 32-00-82

ТОВ «УКРЮГ», 09170, Україна, Київська обл., Білоцерківський р-н, с. Шарівка, вул. Миру, 1а. Тел./факс: +38(0456) 32-00-81, 32-00-82

Мебель для хранения (корпусная)

Торговое наименование изделия

**Гарнитур мебели для спальни 331
Дженифер
Шкаф для белья Ш - 1616**

12 лют. 2013

Дата изготовления.....

ГОСТ 16371-93.....

Штамп ОТК.....

Дата продажи.....



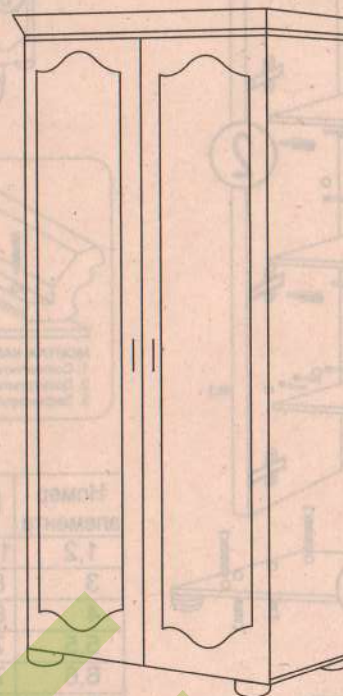
Гарантия 24 месяца со дня продажи
Гарантія 24 місяці з дня продажу

а ООО «Укрюг», Украина, Киевская обл., Белоцерковский район, с. Шаровка, ул. Мира, 1, тел./факс: +38(0456) 32-00-81, 32-00-82

ГАРНИТУР МЕБЕЛИ ДЛЯ СПАЛЬНИ 331 «ДЖЕНИФЕР»

Шкаф для белья Ш-1616

Габаритные размеры (шир./выс./гл.):
0,92/2,13/0,63



ИНФОРМАЦИЯ!

Уважаемый пользователь, в случае предъявления рекламаций, просьба письменно указать недостаток изделия с приложением ярлыка с упаковки поврежденной детали. Претензии к качеству продукции подаются на протяжении гарантийного срока (ГОСТ 16371-93)

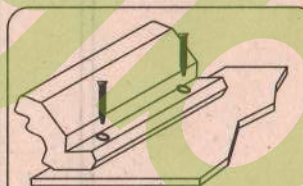
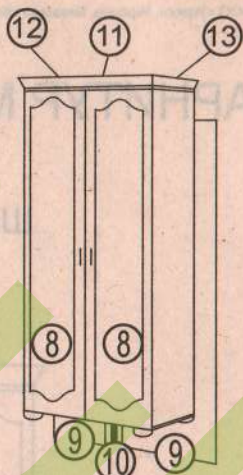
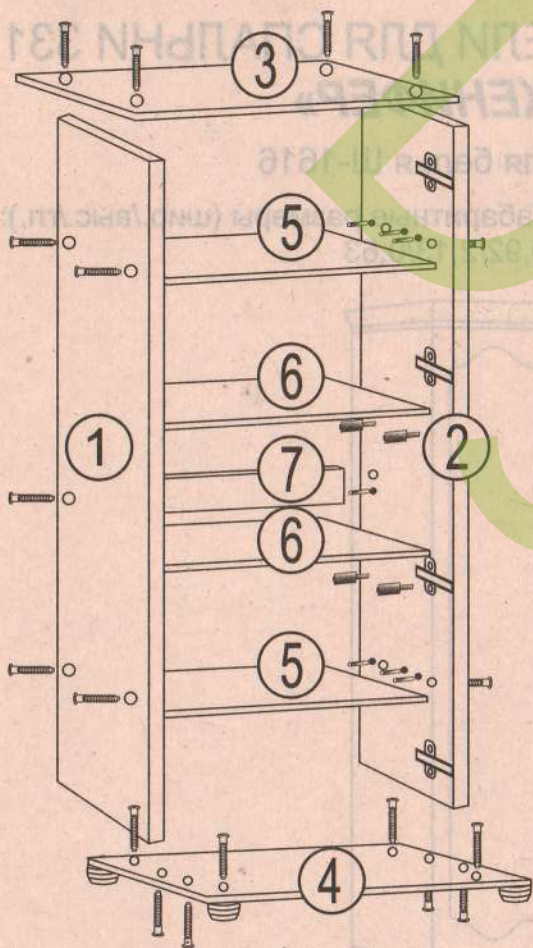
Все замечания и жалобы следует предъявлять по месту приобретения мебели!

ВНИМАНИЕ! Сборка мебели должна осуществляться квалифицированным специалистом. Претензии к рекламации после некалвалифицированной сборки мебели не принимаются. Производитель оставляет за собой право на конструктивные изменения и замену фурнитуры

Для сборки необходимо:



ШКАФ Ш - 1616

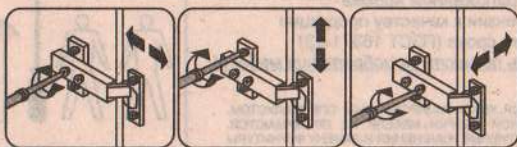


МОНТАЖ КАРНИЗА
 1. Совместите карниз с верхней крышкой.
 2. Досверлите отверстия для саморезов.
 3. Зафиксируйте карниз саморезами.

Номер элемента	Размеры	Номер пачки
1,2	1988 x 536	2-1
3	802 x 568	2-2
4	802 x 536	2-2
5,5	768 x 536	2-2
6,6	768 x 520	2-2
7	768 x 80	2-2
8,8	2000 x 396	2-3
9,9	2020 x 396	2-3
10	соедн.оргалита	2-3
11,12,13	карниз	2-4

!!! ВНИМАНИЕ !!!

Монтаж задних стенок (оргалита) производить **СВЕРХУ ВНИЗ**, т.е. совмещая верхнюю кромку оргалита с верхней крышкой изделия, и только после этого фиксировать гвоздями.



Ниже представлены символы и количество фурнитуры, которая будет необходима при сборке. Фурнитура упакована в коробке "Фурнитура".

14шт. Шкант \varnothing 8x30 мм	8шт. Полкодержатель	22шт. Конфирмат \varnothing 6,4x50 мм	22шт. Заглушка
1шт. Ключ	60шт. Гвоздь	8шт. Петля	4шт. Ножка
4шт. Шуруп \varnothing 3,5 x 14 мм	4шт. винт M4x22 мм	7шт. Шуруп \varnothing 3 x 20 мм	4шт. Шайба под винт T1
2 шт Ручка			

ВНИМАНИЕ!

Не монтировать элементы в случае их деформации или при наличии других недостатков.

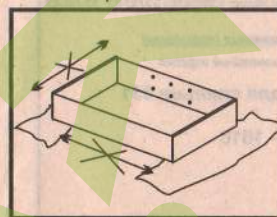


рис. 1

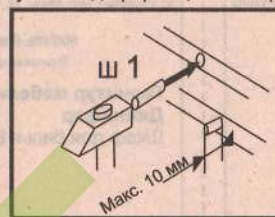


рис. 2

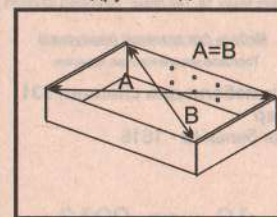


рис. 3

Сборку элементов мебели необходимо производить на мягкой и чистой поверхности (например, полотенце, одеяло), см. рис. 1. В отверстия диам. 8 мм, находящиеся по краям элементов, вбить шканты, см. рис. 2. (сквозные отверстия на стержне стяжки оставить свободными).

Внимание: если Вы обнаружите, что какой-либо из шкантов выступает из отверстия на длину более 10 мм, его следует добить, заменить либо укоротить, поскольку при сборке он может повредить деталь.

Замечание: перед тем, как прибить заднюю стенку (оргалит), необходимо выставить равенство диагоналей А и В, см. рис. 3.